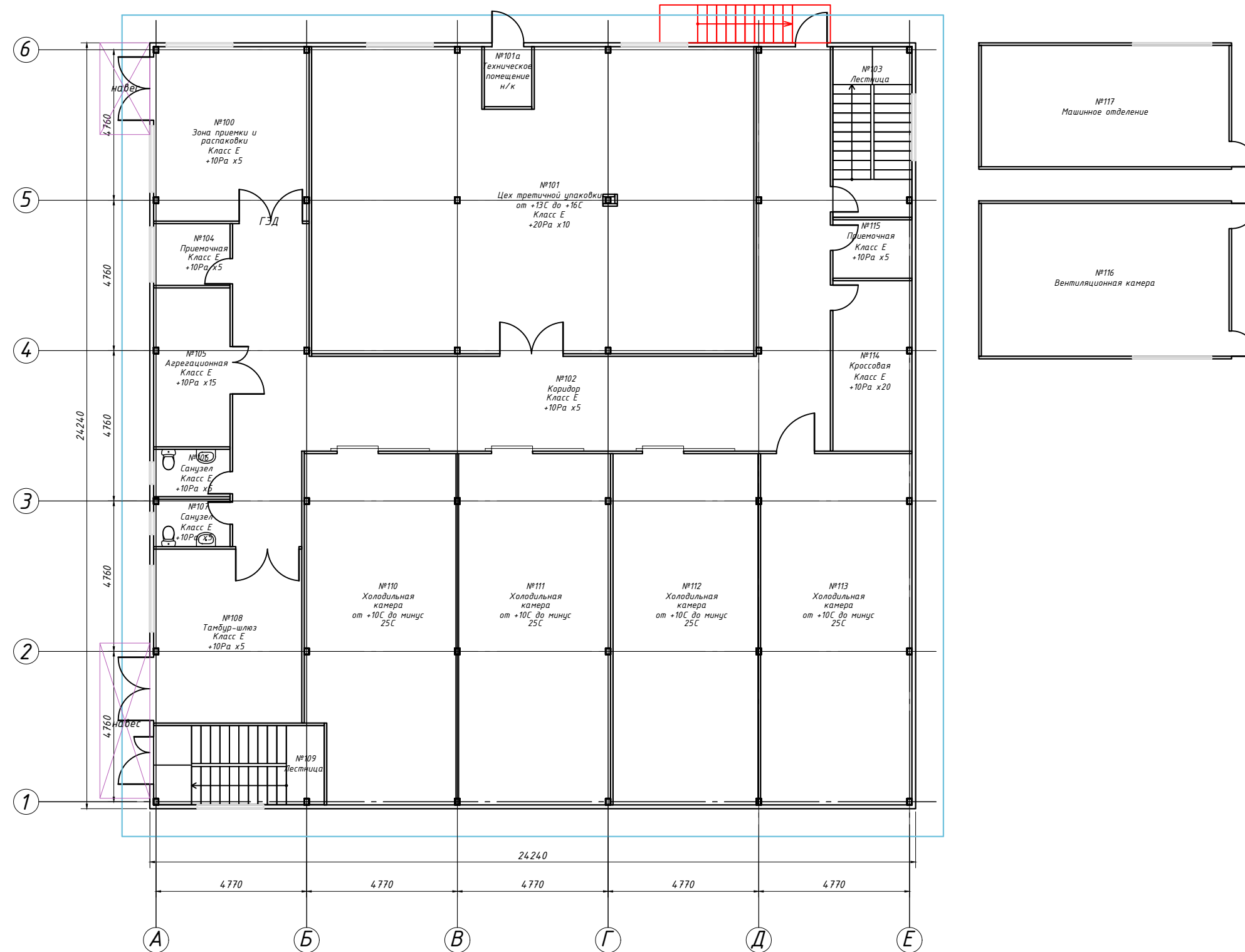


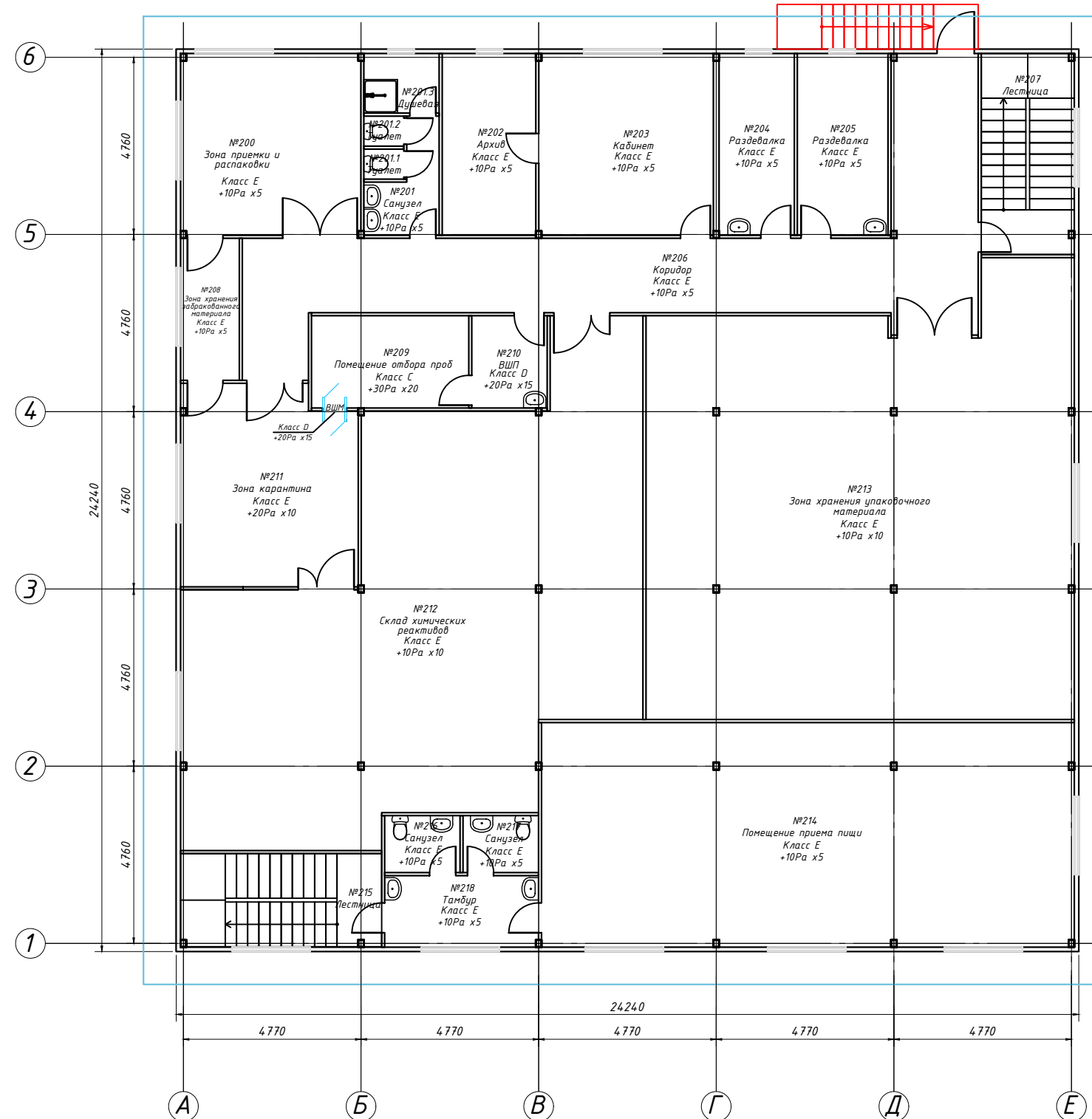
Приложение 1.1
 Чертеж мобильного комплекса модулей
 карантинного хранения, модулей чистых и
 технических помещений для фармацевтических
 и микробиологических производств с отдельно
 стоящими модулями технического назначения



*Размеры уточнить при монтаже

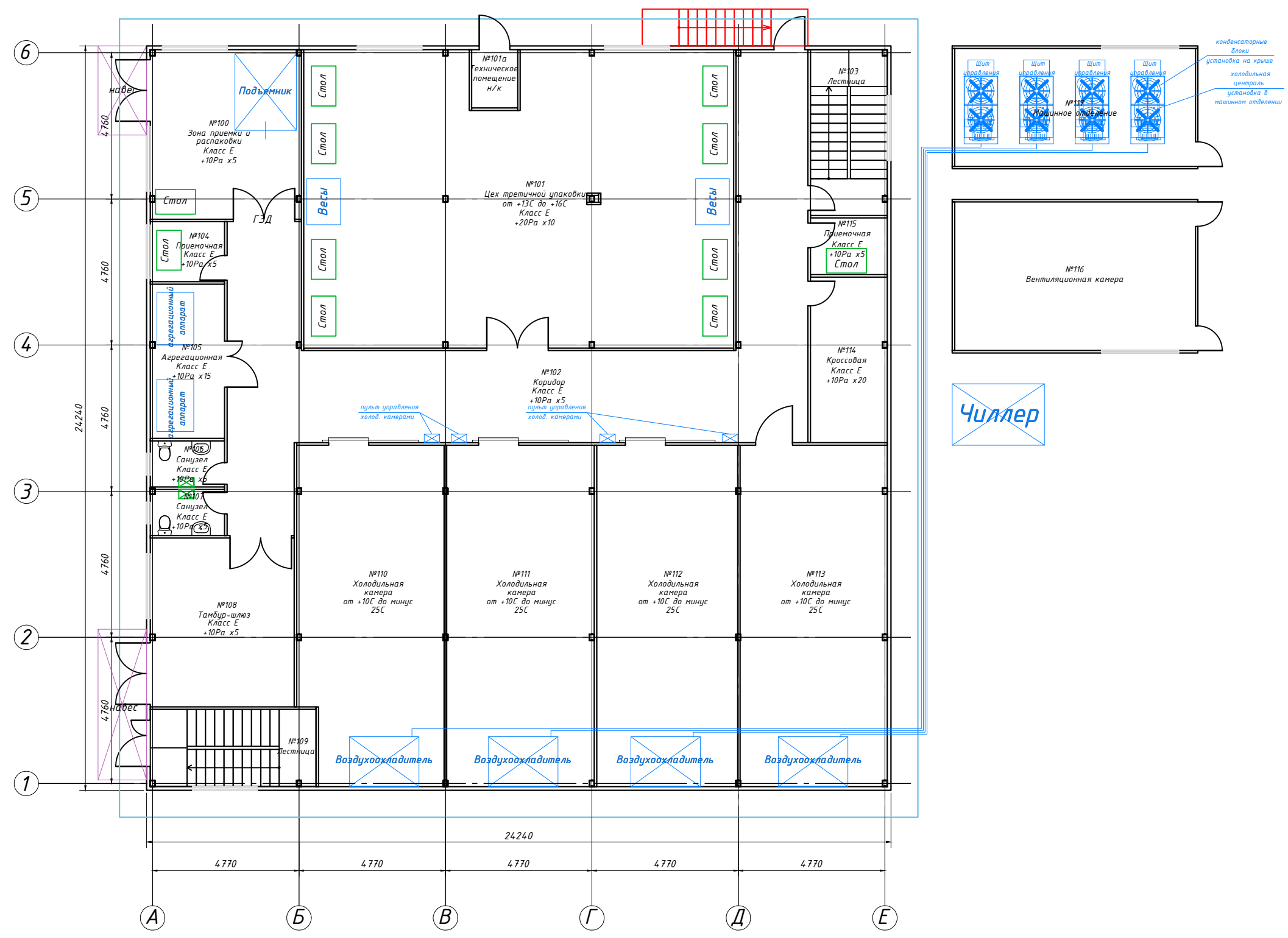
*Места установки уточнить у Заказчика

Приложение 1.2
 Чертеж мобильного комплекса модулей
 карантинного хранения, модулей чистых и
 технических помещений для фармацевтических
 и микробиологических производств с отдельно
 стоящими модулями технического назначения



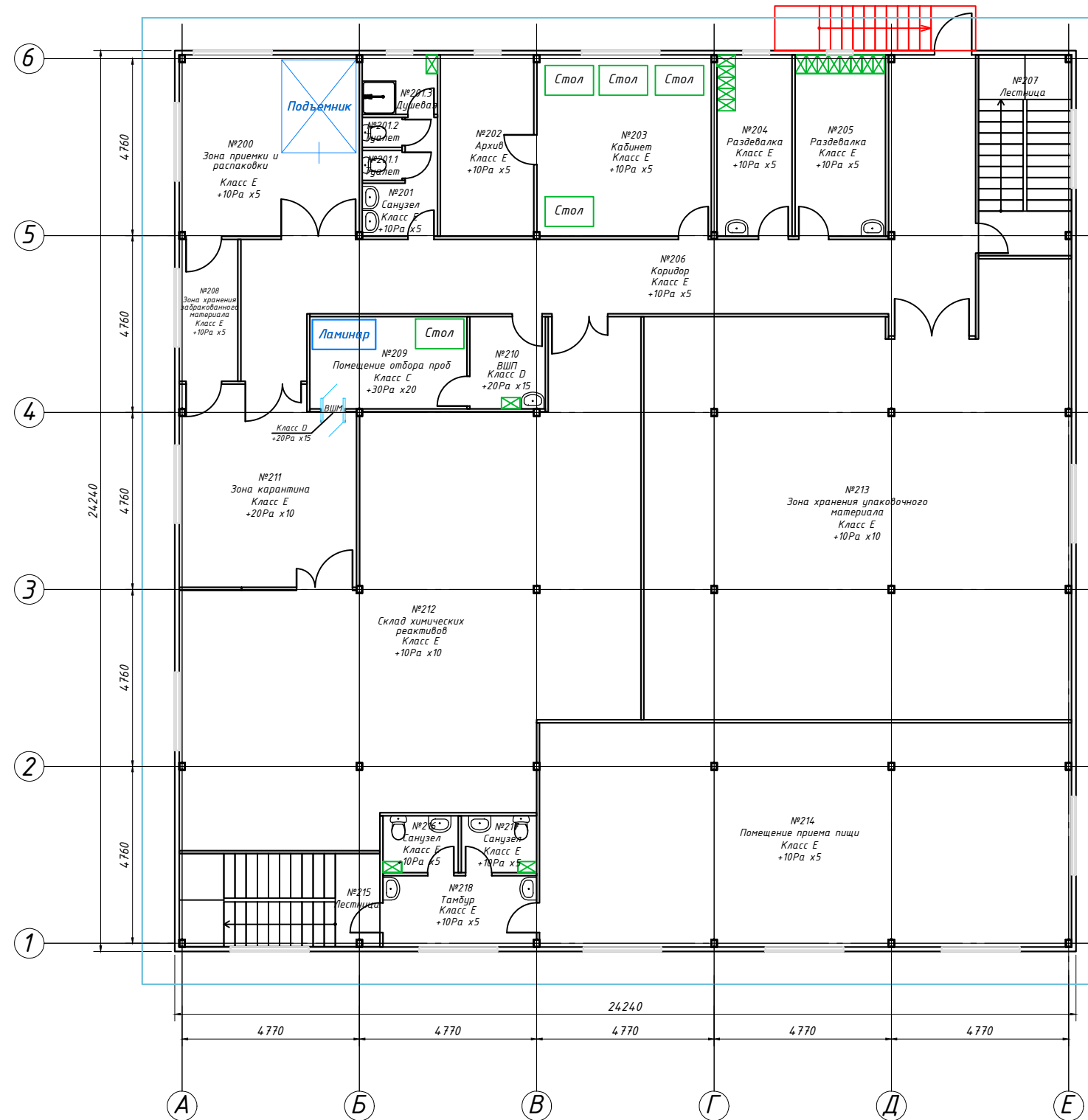
*Размеры уточнить при монтаже

*Места установки уточнить у Заказчика



*Размеры уточнить при монтаже

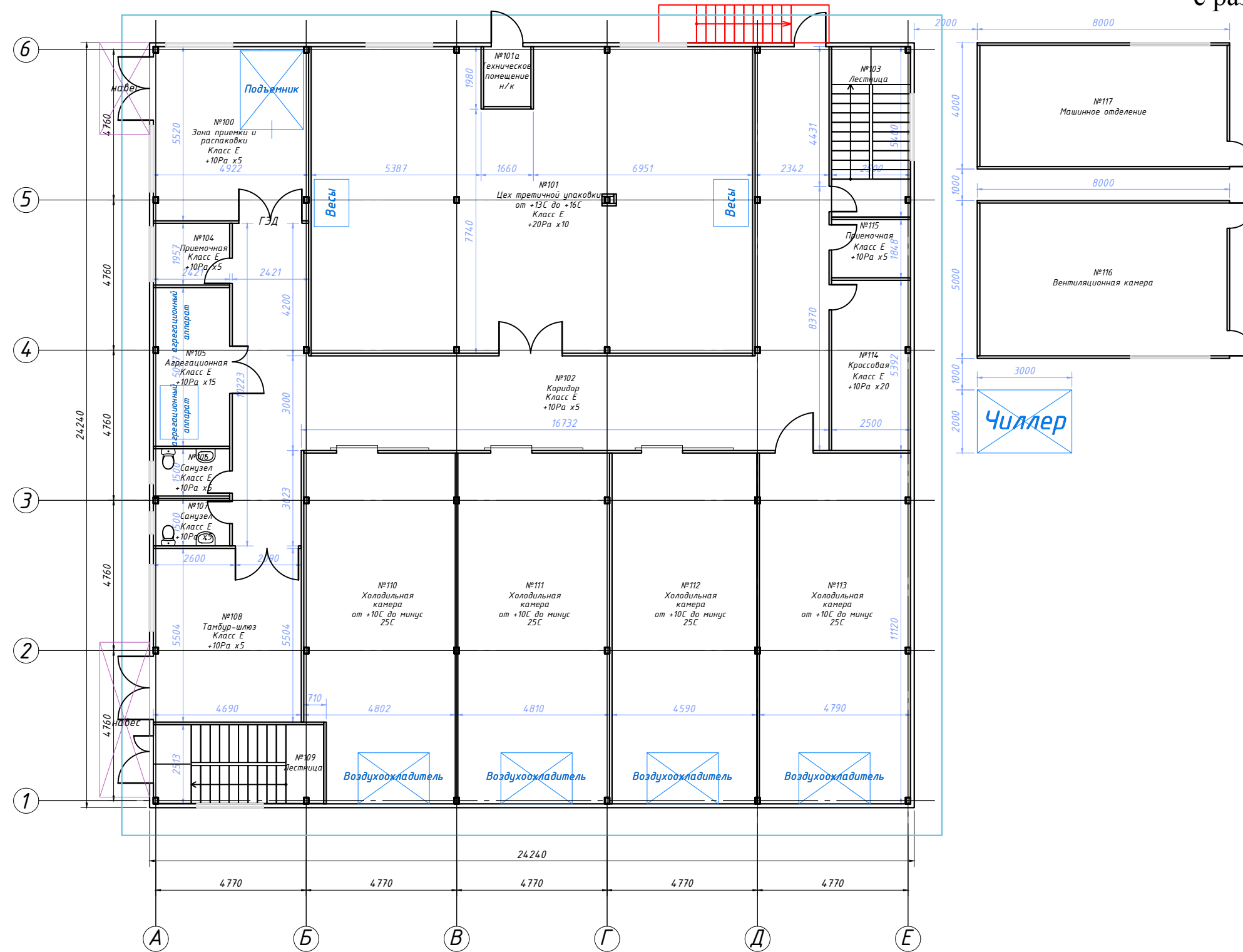
*Места установки уточнить у Заказчика



*Размеры уточнить при монтаже

*Места установки уточнить у Заказчика

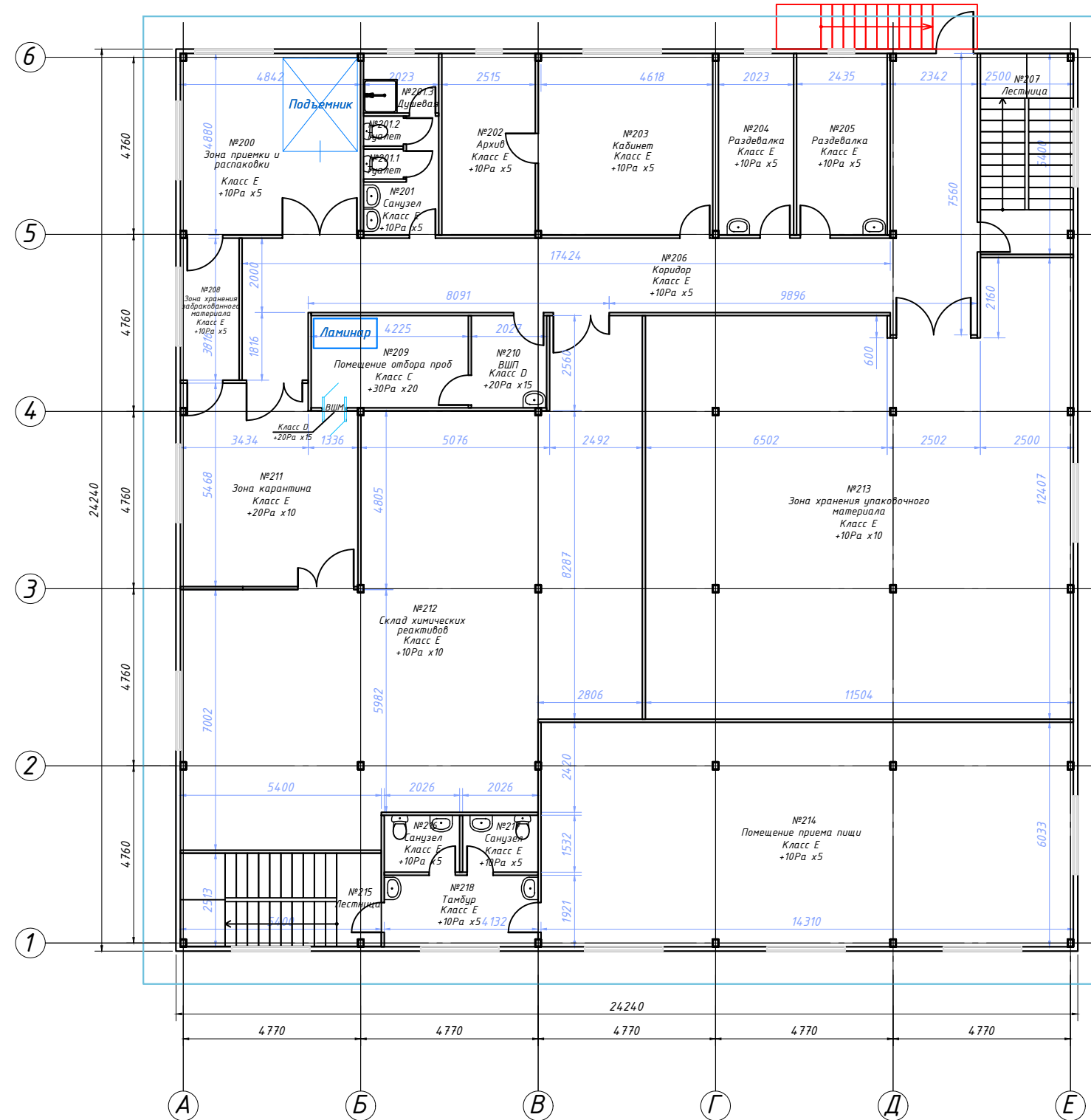
Приложение 3.1
 Чертеж мобильного комплекса модулей
 карантинного хранения, модулей чистых и
 технических помещений для фармацевтических
 и микробиологических производств с отдельно
 стоящими модулями технического назначения,
 с размерами модулей



*Размеры уточнить при монтаже

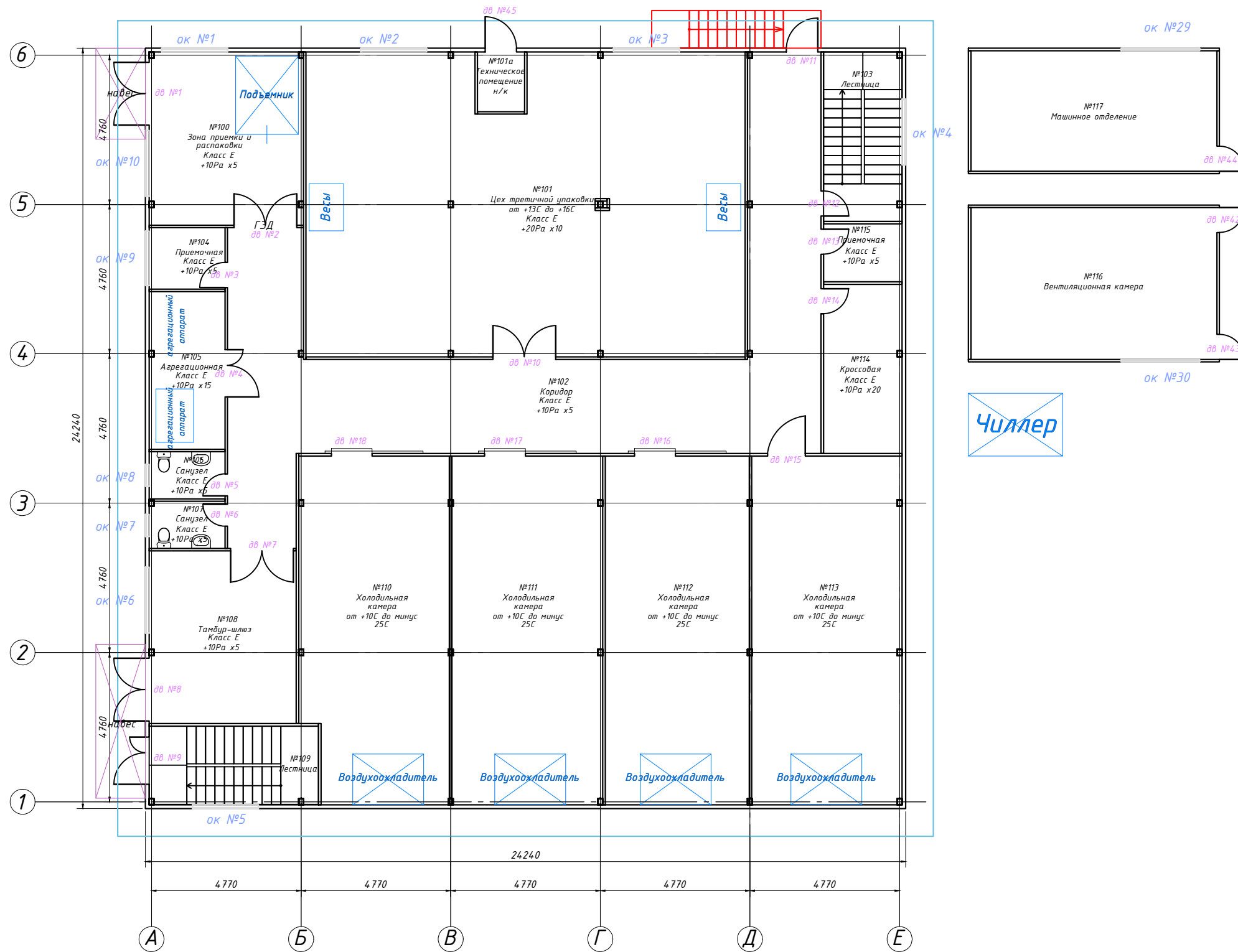
*Места установки уточнить у Заказчика

Приложение 3.2
 Чертеж мобильного комплекса модулей
 карантинного хранения, модулей чистых и
 технических помещений для фармацевтических
 и микробиологических производств с отдельно
 стоящими модулями технического назначения,
 с размерами модулей



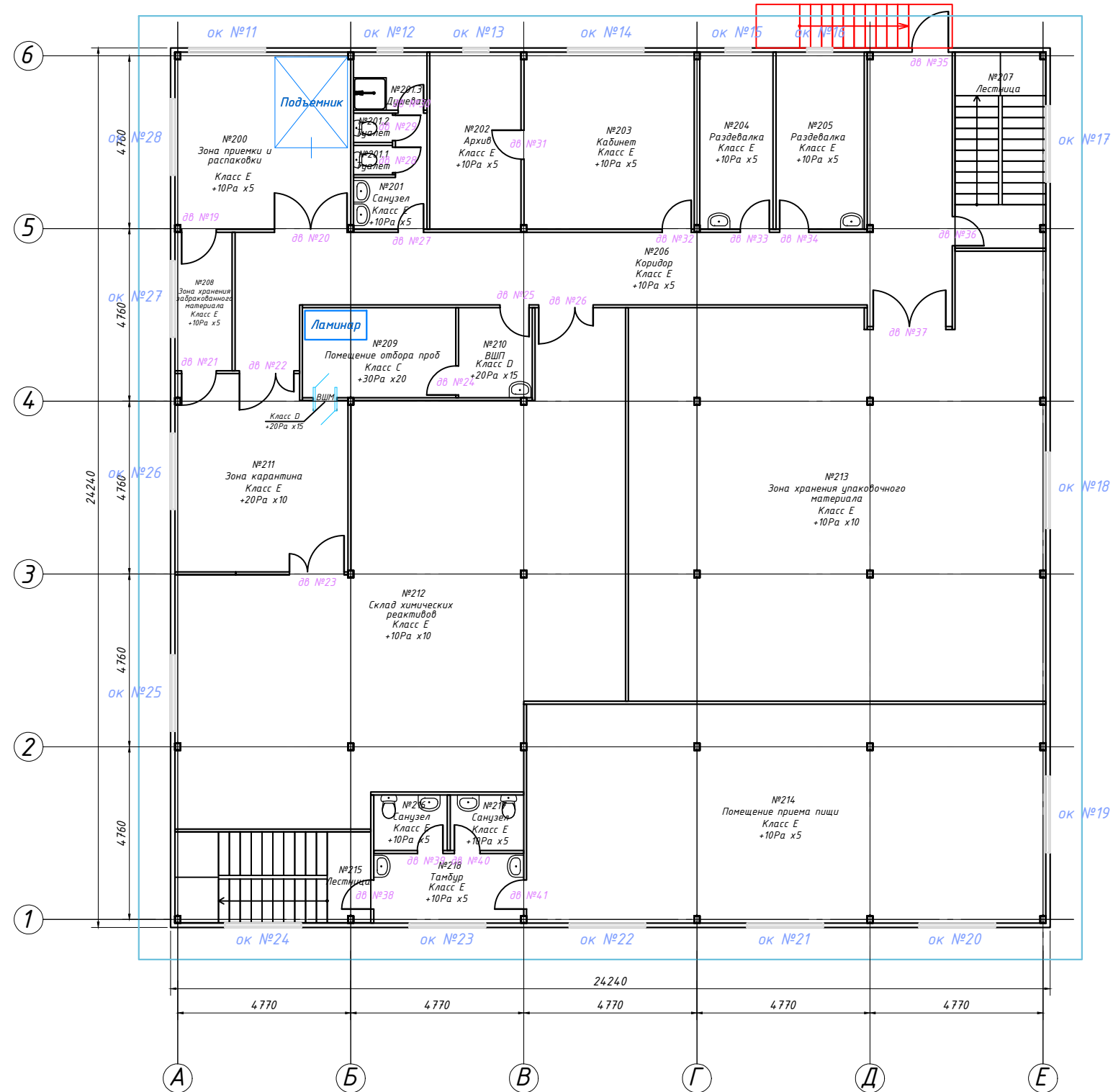
*Размеры уточнить при монтаже

*Места установки уточнить у Заказчика



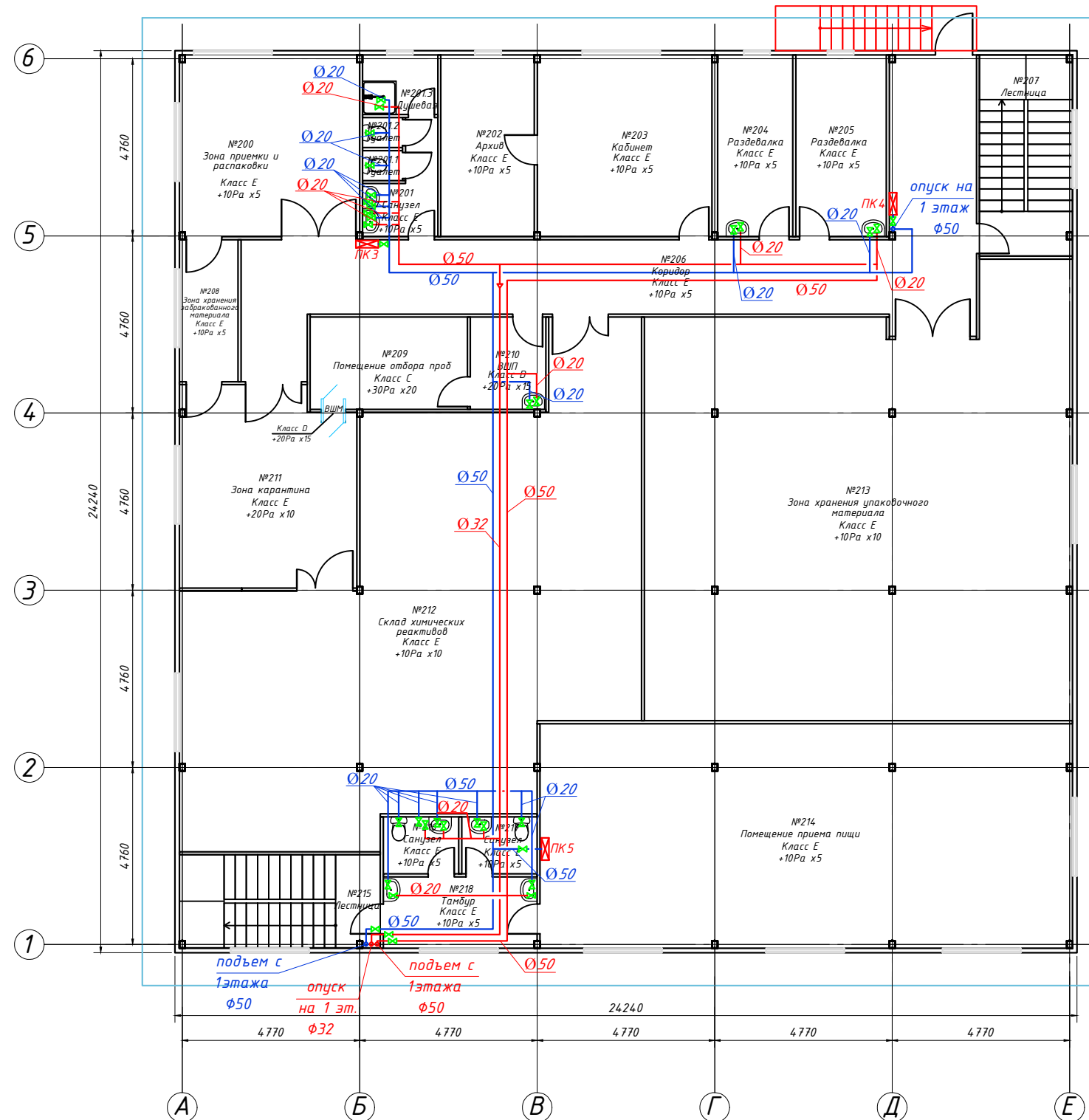
*Размеры уточнить при монтаже

*Места установки уточнить у Заказчика



*Размеры уточнить при монтаже

*Места установки уточнить у Заказчика

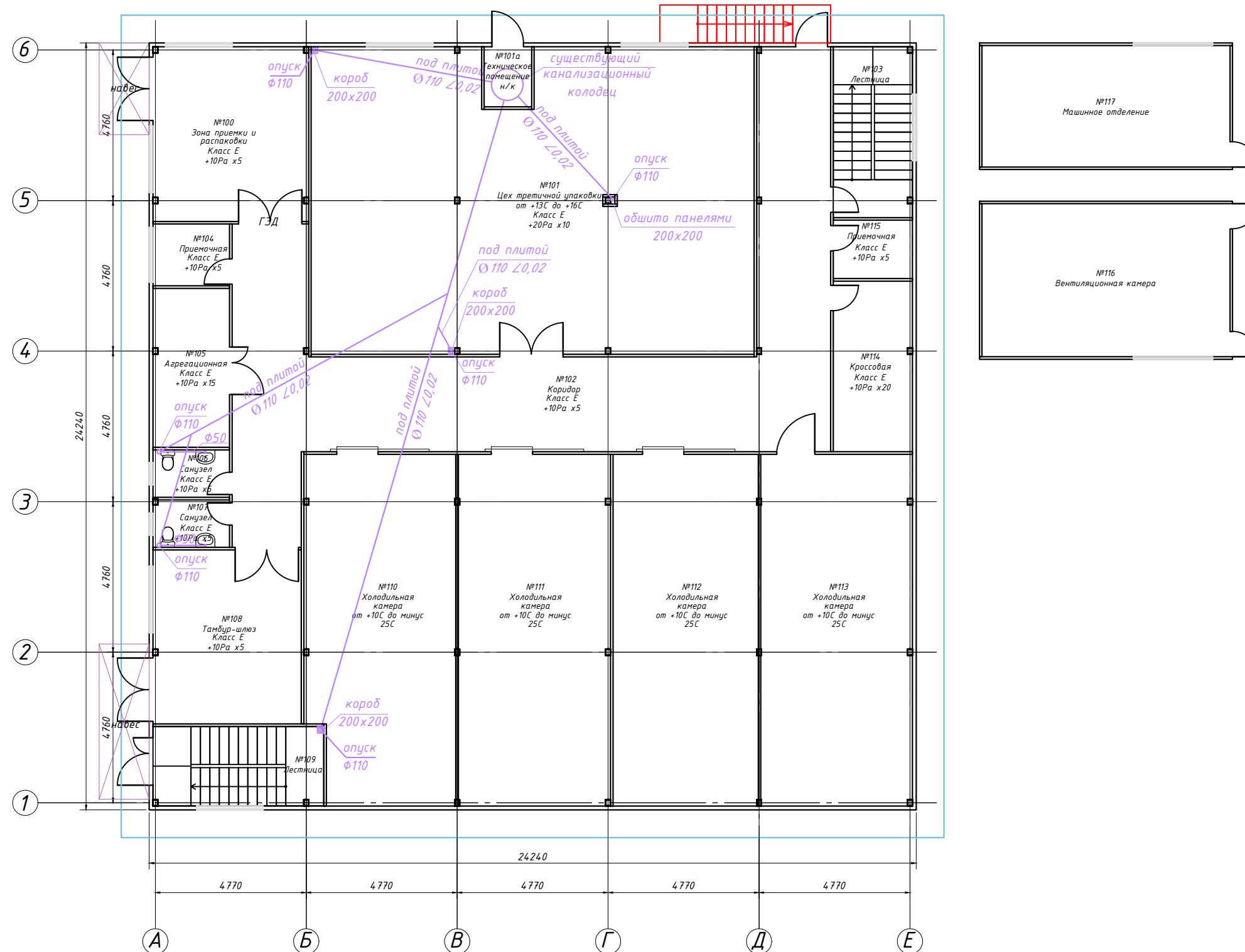


Условные обозначения:

- -Горячее водоснабжение
- -Холодное водоснабжение
- ✕ -Запорная арматура

*Размеры уточнить при монтаже

*Места установки уточнить у Заказчика

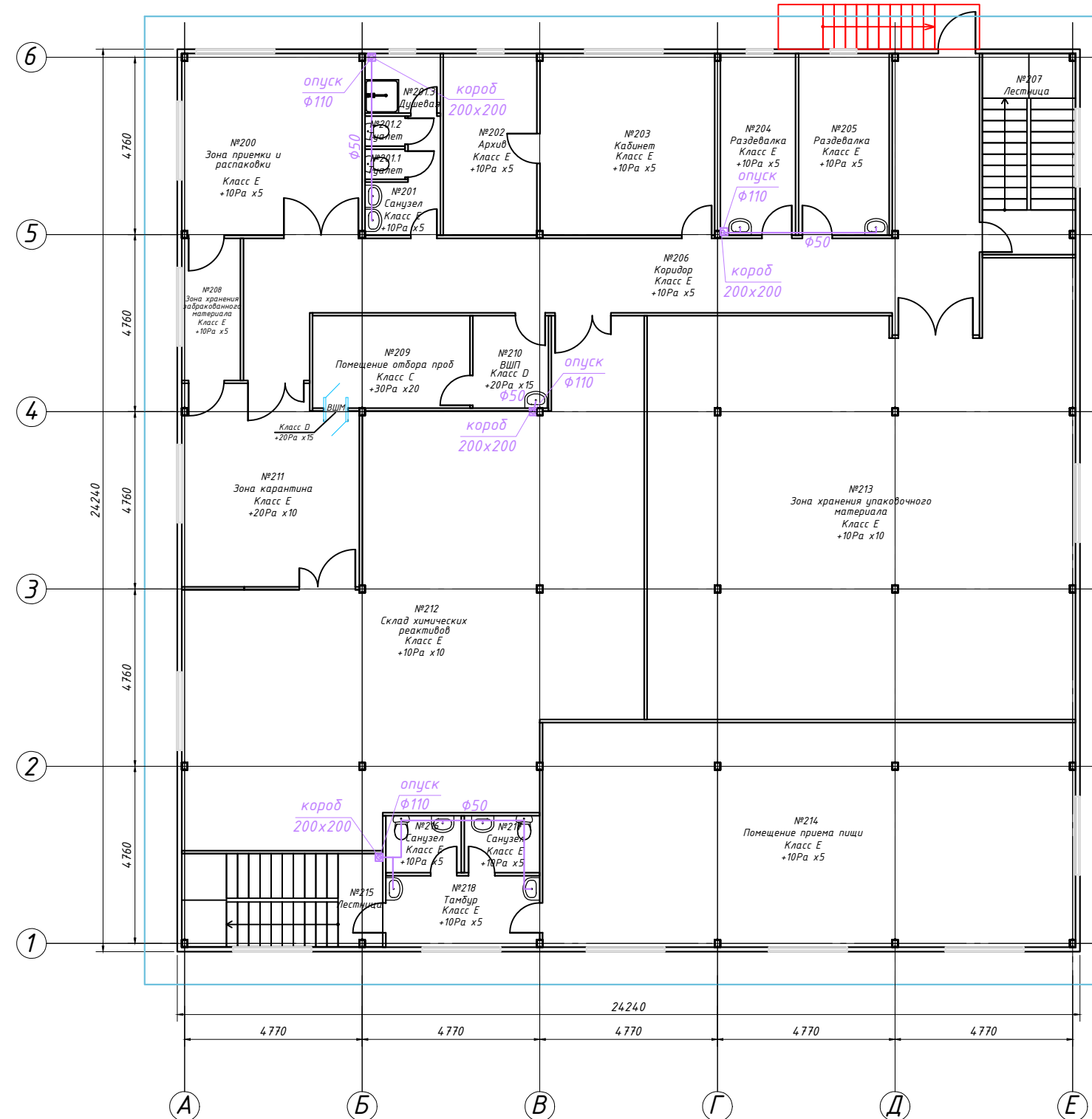


Условные обозначения:

- -Канализация
- -Существующий канализационный колодец Ø1000

*Размеры уточнить при монтаже

*Места установки уточнить у Заказчика

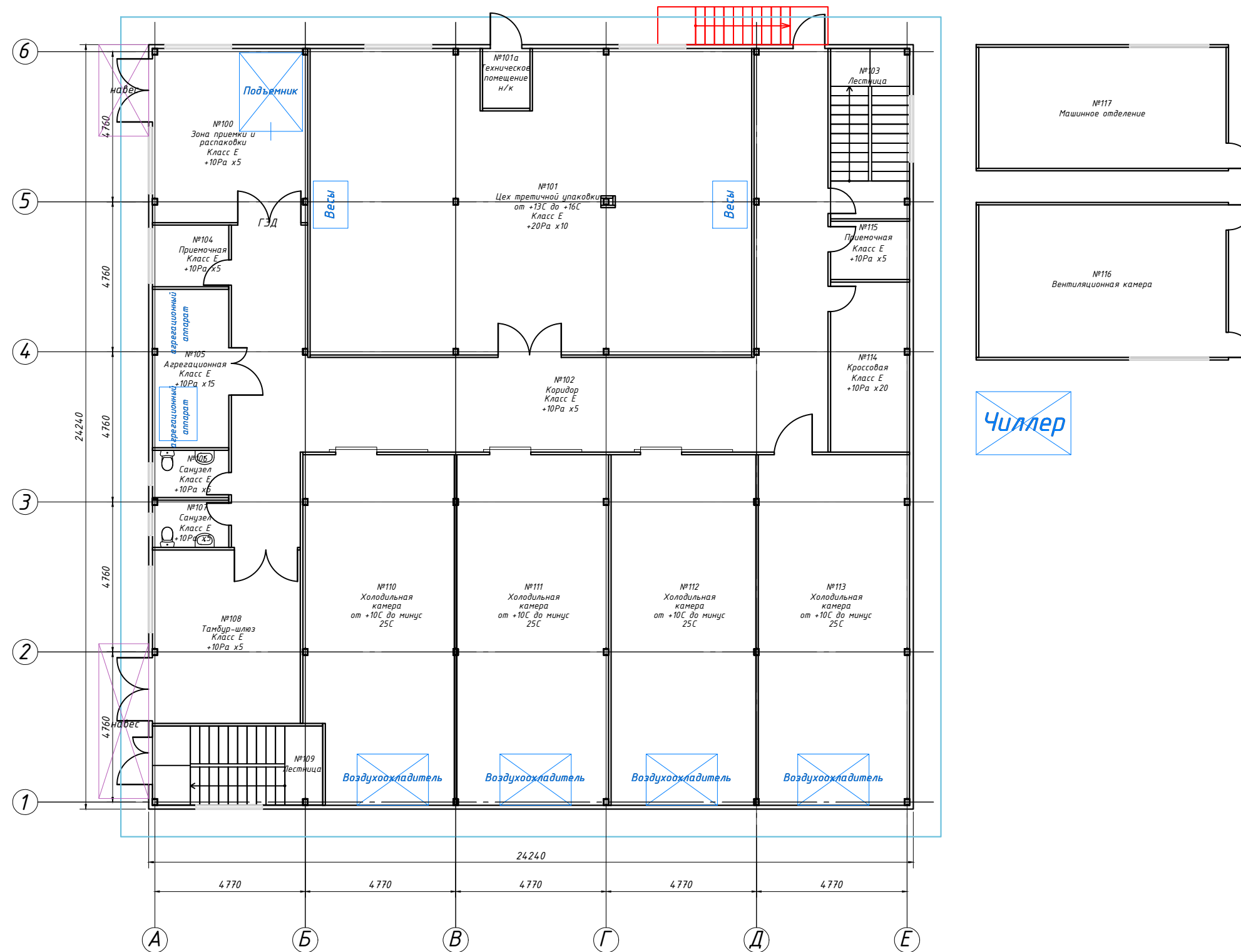


Условные обозначения:

— -Канализация

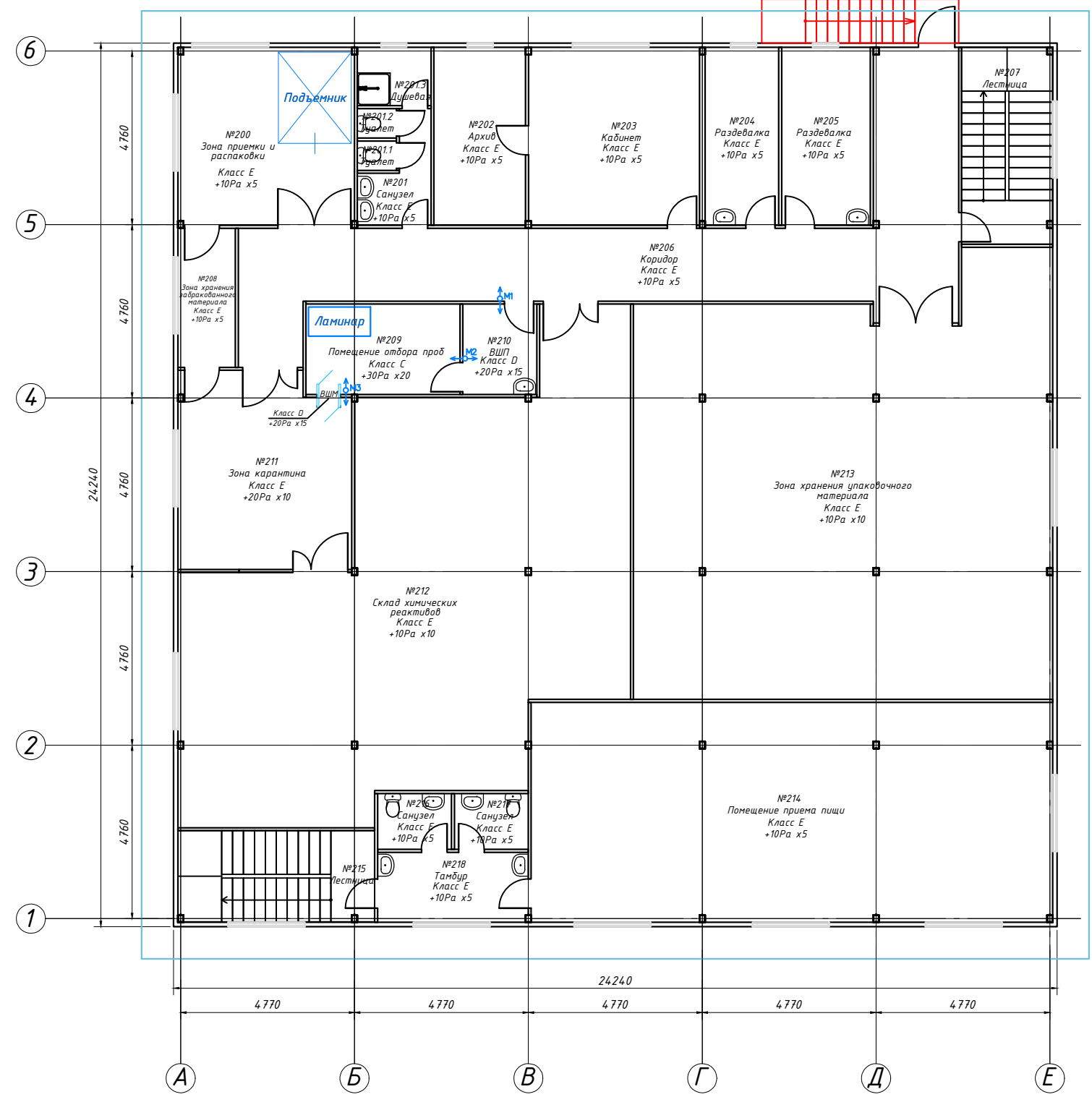
*Размеры уточнить при монтаже

*Места установки уточнить у Заказчика




*Размеры уточнить при монтаже

*Места установки уточнить у Заказчика

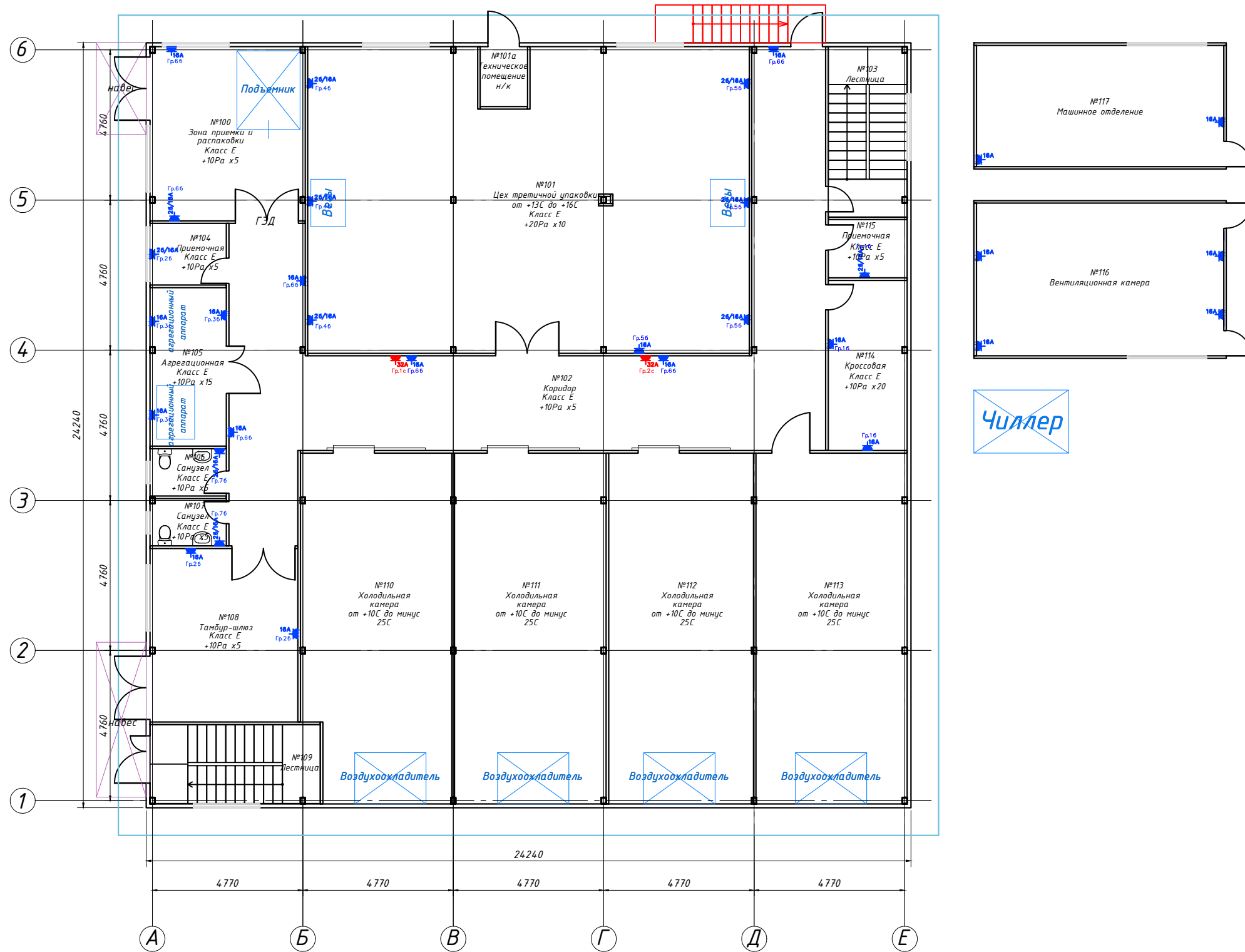


Условные обозначения:




 -Дифференциальный манометр

*Размеры уточнить при монтаже

*Места установки уточнить у Заказчика

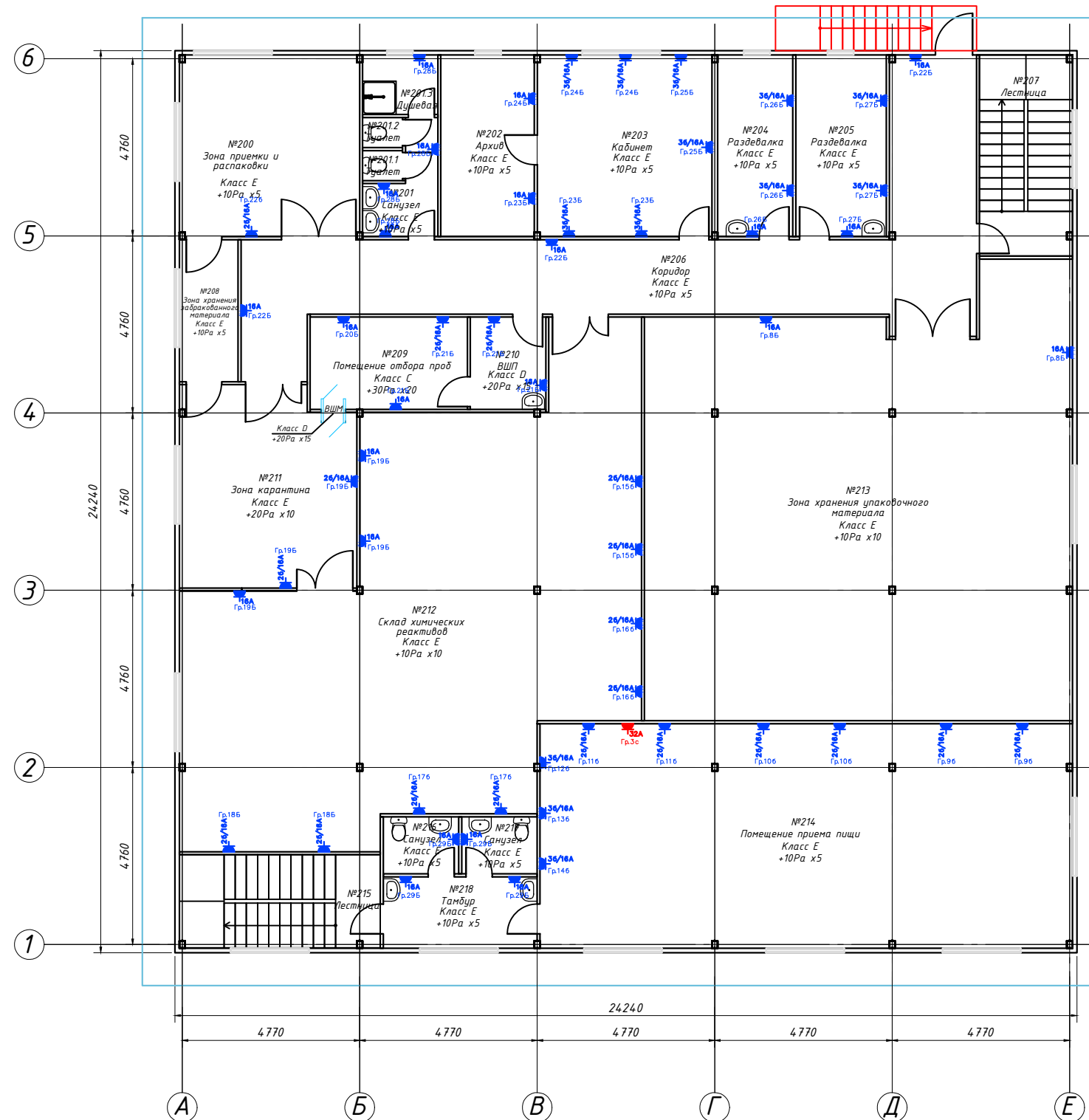


Условные обозначения:



-  -Розетка 220В (16А)
-  -Розетка 380В (32А)
-  -Щиток электрический

*Размеры уточнить при монтаже

*Места установки уточнить у Заказчика

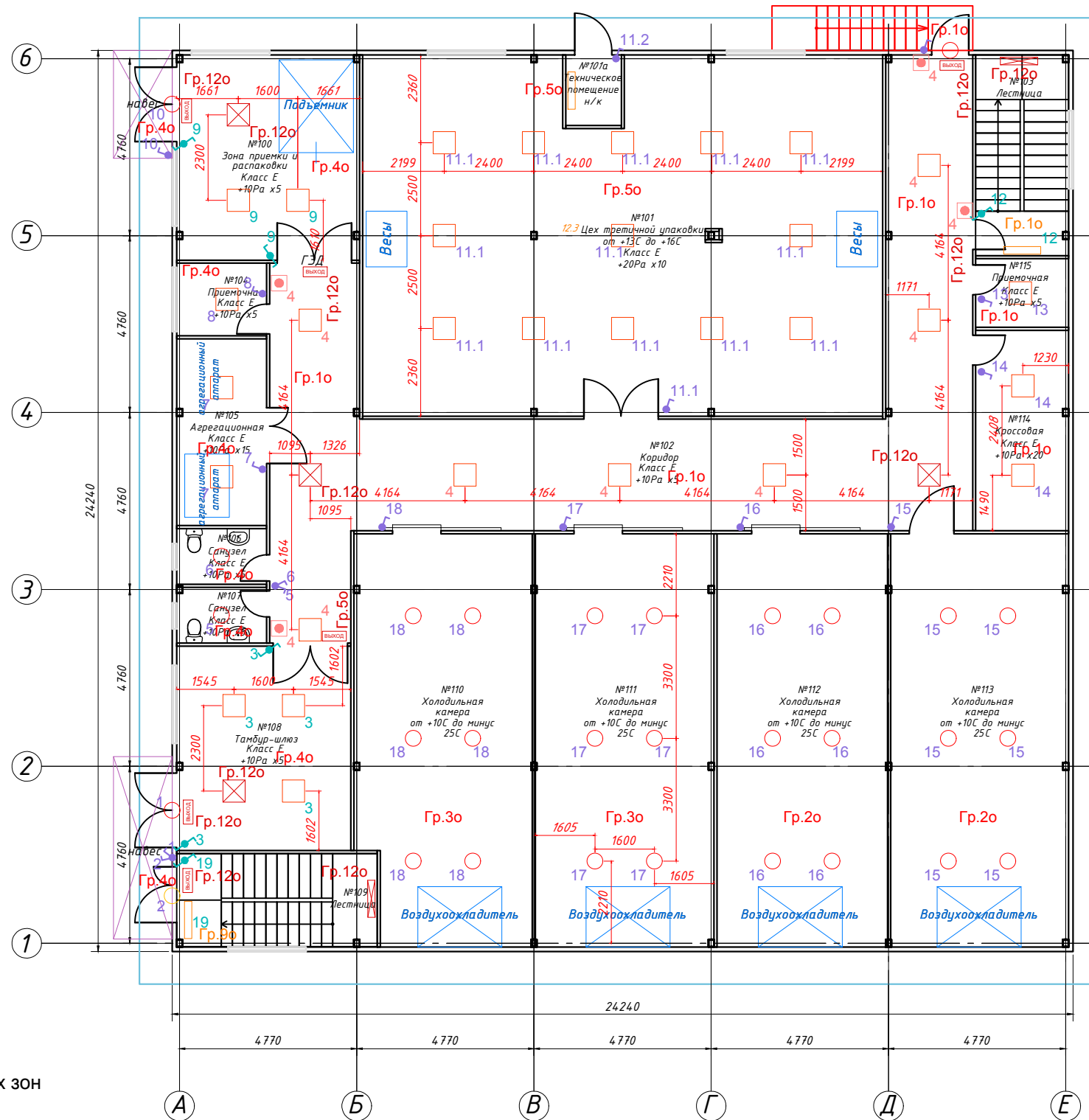


Условные обозначения:

-  -Розетка установки 220В (16А)
-  -Розетка установки 380В (32А)

*Размеры уточнить при монтаже










*Места установки уточнить у Заказчика



*Размеры уточнить при монтаже

*Места установки уточнить у Заказчика

Условные обозначения:

-  -Светодиодная квадратная панель Arlight
-  -Светильник аварийный 600x600
-  -Энергосберегающий светильник Navigator
-  -Светильник влагозащищенный для технических зон
-  -Табличка "Выход" (Светильник аварийный)
-  -Кнопка
-  -Выключатель 1-полюсный
-  -Переключатель на два направления
-  -Выключатель 1-полюсный сдвоенный

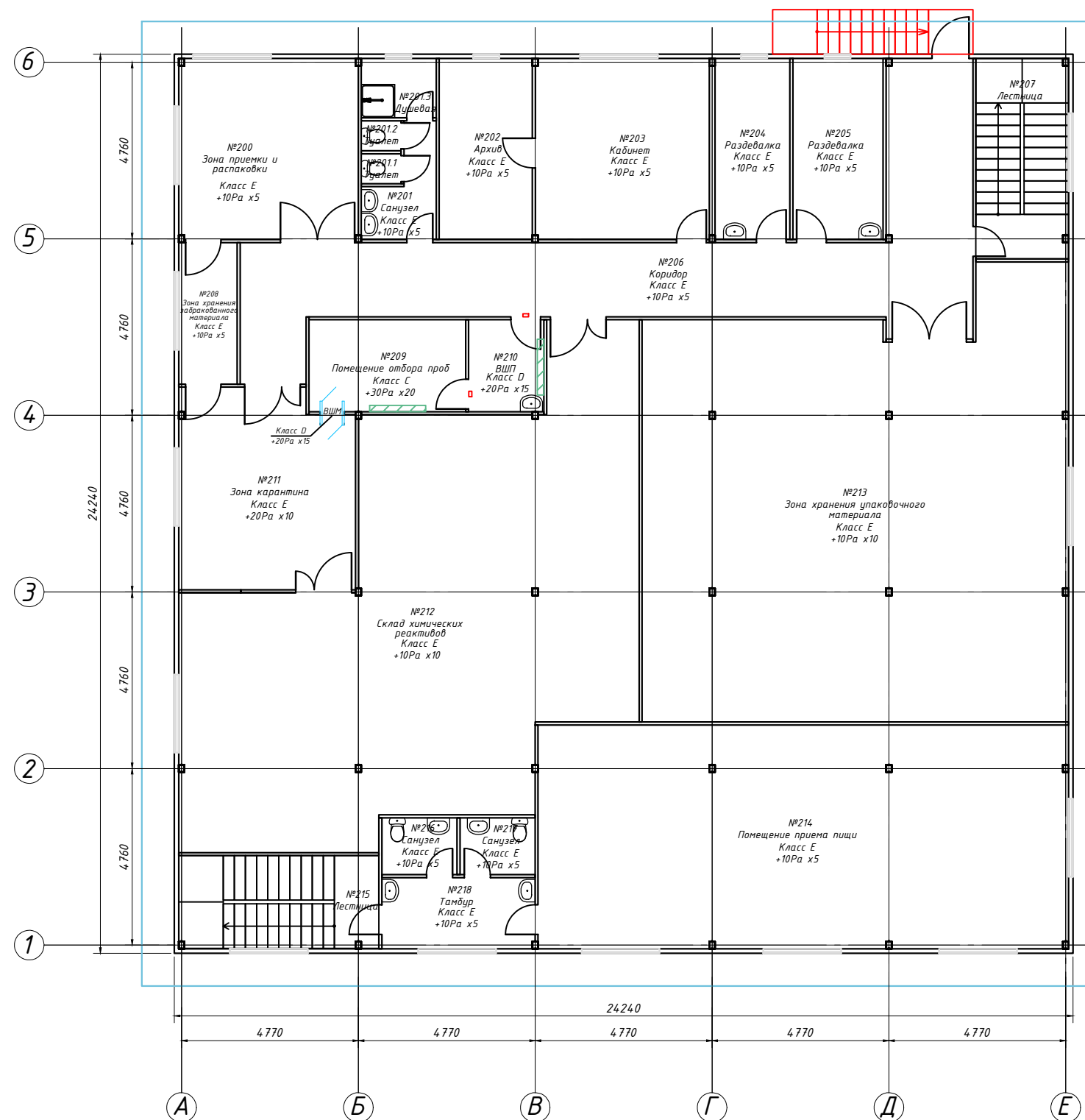


Условные обозначения:


- Светодиодная квадратная панель Arlight
- Светильник аварийный 600x600
- Энергосберегающий светильник Navigator
- Светильник влагозащищенный для технических зон
- ВЫХОД** -Табличка "Выход" (Светильник аварийный)
- Светильник облучатель ультрафиолетовый бактерицидный настенный
- Табло "Не входит". Работает бактерицидная лампа
- Кнопка
- Выключатель 1-полюсный
- Переключатель на два направления
- Выключатель 1-полюсный сдвоенный


*Размеры уточнить при монтаже

*Места установки уточнить у Заказчика



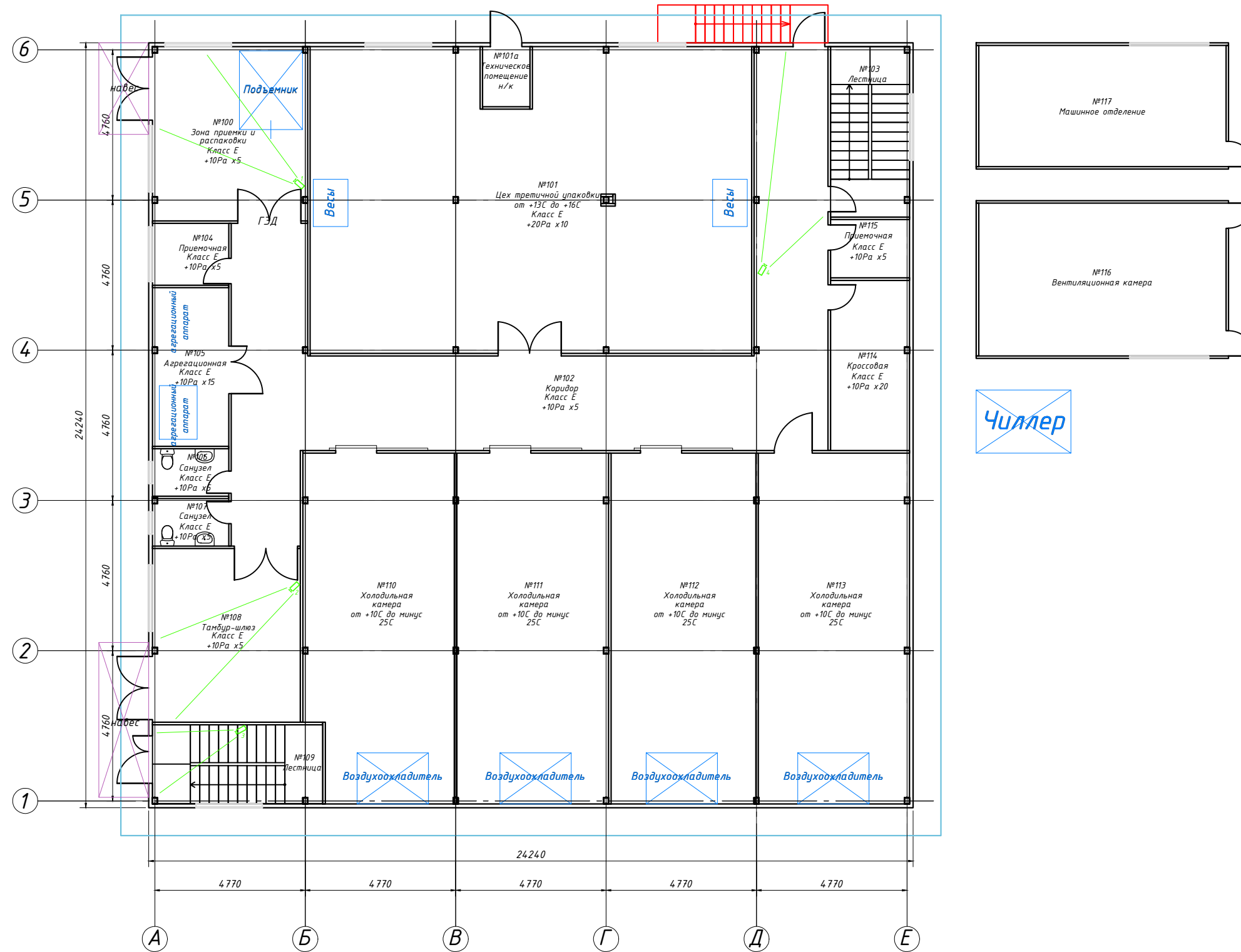
Условные обозначения:

 -Светильник облучатель ультрафиолетовый бактерицидный настенный

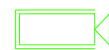
 -Сменное табло "Не входите! Работает бактерицидная лампа!"

*Размеры уточнить при монтаже

*Места установки уточнить у Заказчика

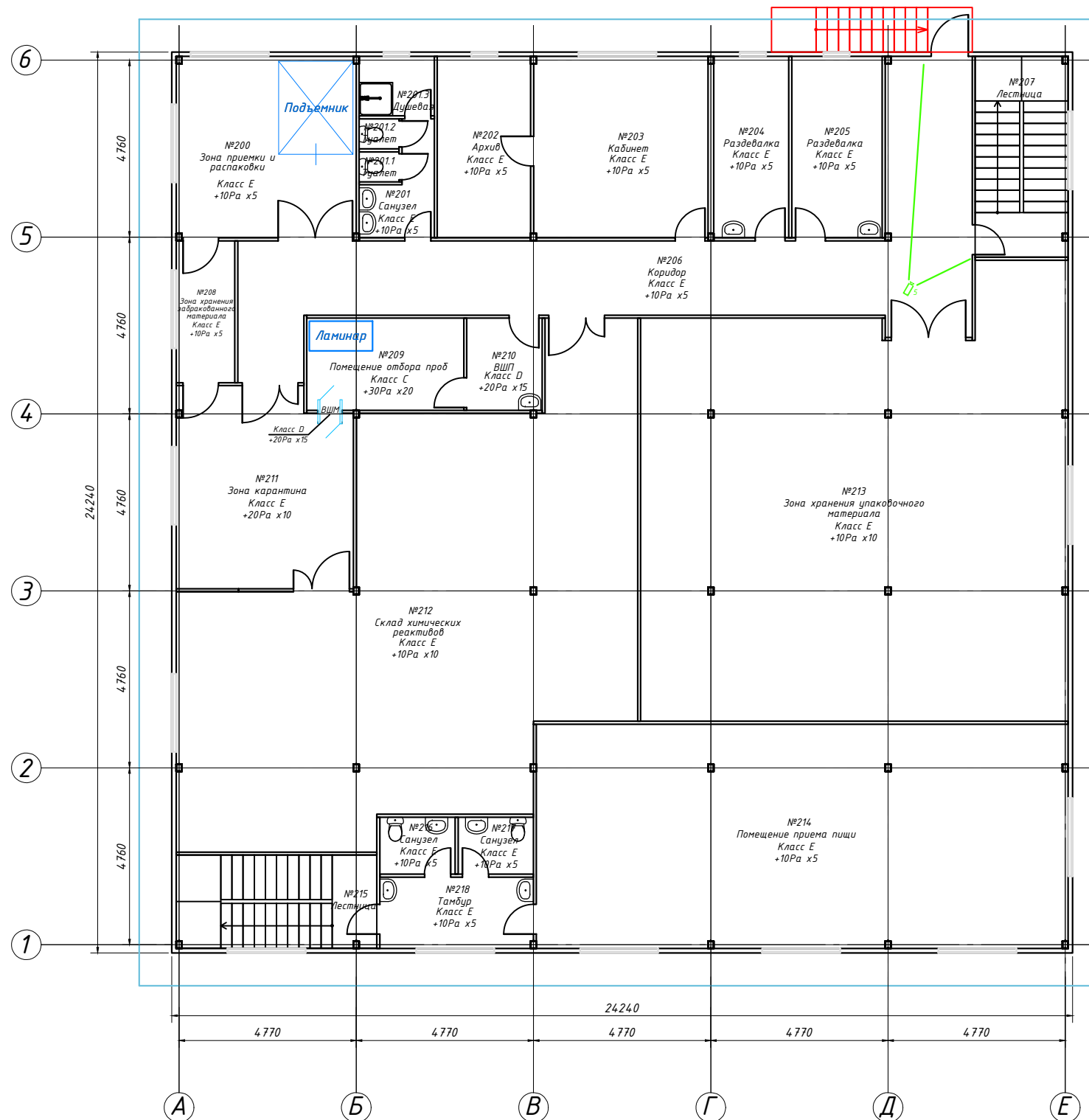


Условные обозначения:

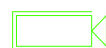
 -Камера видеонаблюдения

*Размеры уточнить при монтаже

*Места установки уточнить у Заказчика

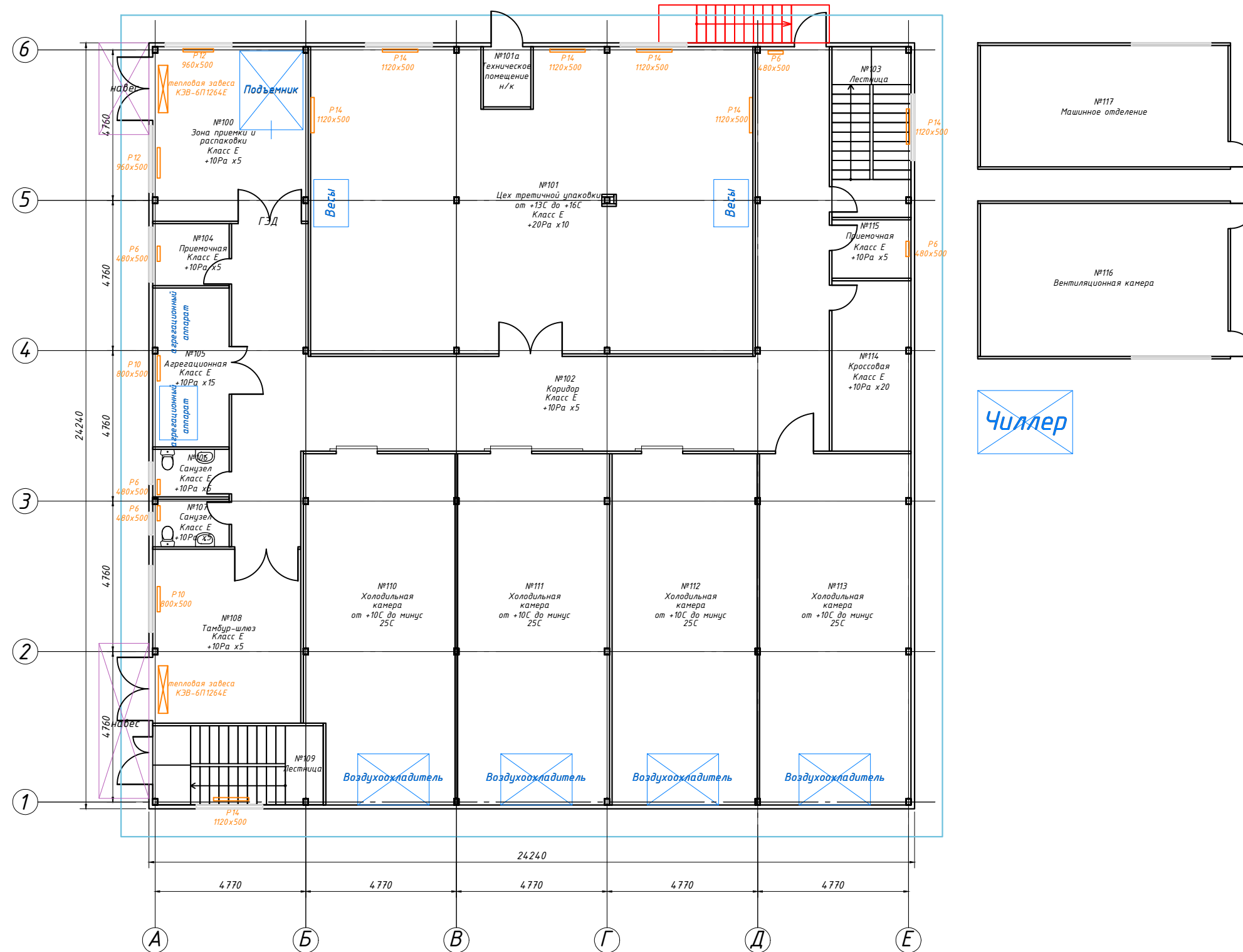


Условные обозначения:



 -Камера видеонаблюдения

*Размеры уточнить при монтаже

*Места установки уточнить у Заказчика

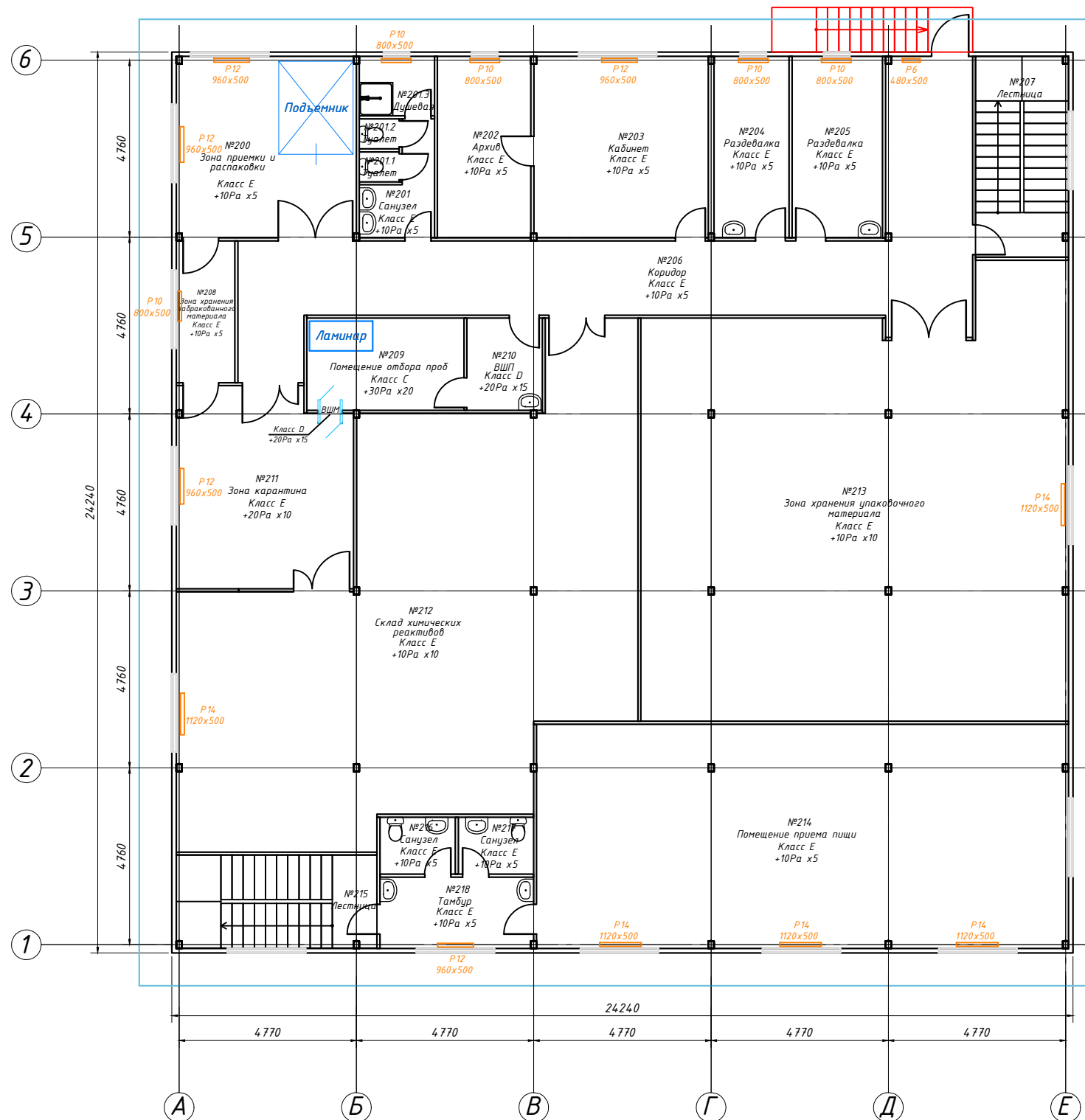


Условные обозначения:


-  -Радиатор отопления Rifar Monolit
-  -Тепловая завеса КЭВ-6П1264Е

*Размеры уточнить при монтаже

*Места установки уточнить у Заказчика



Условные обозначения:

 -Радиатор отопления Rifar Monolit

*Размеры уточнить при монтаже

*Места установки уточнить у Заказчика