

МИНИСТЕРСТВО НАУКИ И ВЫСШЕГО ОБРАЗОВАНИЯ  
РОССИЙСКОЙ ФЕДЕРАЦИИ  
ФЕДЕРАЛЬНОЕ ГОСУДАРСТВЕННОЕ АВТОНОМНОЕ  
НАУЧНОЕ УЧРЕЖДЕНИЕ  
«ФЕДЕРАЛЬНЫЙ НАУЧНЫЙ ЦЕНТР  
ИССЛЕДОВАНИЙ И РАЗРАБОТКИ  
ИММУНОБИОЛОГИЧЕСКИХ  
ПРЕПАРАТОВ ИМ. М.П. ЧУМАКОВА РАН»  
(ИНСТИТУТ ПОЛИОМИЕЛИТА)  
(ФГАНУ «ФНЦИРИП им. М.П. Чумакова РАН»  
(Институт полиомиелита))

Адрес места нахождения: улица Кржижановского, дом 29,  
корпус 5, помещение I, комната № 6, город Москва, 117218

Почтовый адрес: поселение Московский, посёлок Института  
полиомиелита, домовладение 8, корпус 1, город Москва, 108819

Тел./факс (495) 841-90-02; (495) 549-67-60

E-mail: [sue\\_polio@chumakovs.su](mailto:sue_polio@chumakovs.su); [www.chumakovs.ru](http://www.chumakovs.ru)

ОКПО 01895045, ОГРН 1167746624847,

ИНН/КПП 7751023847/772701001

Поставщикам, заинтересованным в поставке  
Товара

От:

Федеральное государственное автономное  
научное учреждение «Федеральный научный  
центр исследований и разработки  
иммунобиологических препаратов им. М.П.  
Чумакова РАН» (Институт полиомиелита)  
(ФГАНУ «ФНЦИРИП им. М.П. Чумакова  
РАН» (Институт полиомиелита)),

Юридический адрес: улица  
Кржижановского, дом 29, корпус 5,  
этаж 3, помещение I, комната № 6,  
вн.тер.г.Муниципальный округ  
Котловка, город Москва, 117218,  
[umto@chumakovs.su](mailto:umto@chumakovs.su), (495) 841-01-32

№ 23/2 от 23.08.2023

### Запрос о предоставлении коммерческих предложений

ФГАНУ «ФНЦИРИП им. М.П. Чумакова РАН» (Институт полиомиелита) планирует проведение процедуры закупки специализированной одежды для чистых помещений (далее - товар) для нужд ФГАНУ «ФНЦИРИП им. М.П. Чумакова РАН» (Институт полиомиелита) в соответствии с Федеральным законом от 18.07.2011 N 223-3 «О закупках товаров, работ, услуг отдельными видами юридических лиц».

Способ закупки – закупка у единственного поставщика (подрядчика, исполнителя) в отношении которых Учреждением сформирован Реестр утвержденных поставщиков (производителей) на основании проведенной оценки (квалификации) в соответствии с Правилами надлежащей производственной практики, утвержденными приказом Министерства промышленности и торговли Российской Федерации от 14 июня 2013 г. № 916 и (или) Правилами надлежащей производственной практики Евразийского экономического союза, утвержденными Решением Союза Евразийской экономической комиссии от 03.11.2016 г. № 77 и в соответствии с пп.16 п.4 раздела 2 главы IV Положения о закупке Федерального государственного автономного научного учреждения «Федеральный научный центр исследований и разработки иммунобиологических препаратов им. М.П. Чумакова РАН» (Институт полиомиелита), утвержденного наблюдательным советом 08.06.2021 г. Протоколом № 01 от 08.06.2021 г., с изменениями, утвержденными Протоколом № 2 от 03.08.2021 г., Протоколом № 8 от 27.05.2022 г., Протоколом № 10 от 16.09.2022 г., Протоколом № 2 от 30.03.2023 г. и требований Федерального закона от 18 июля 2011 г. № 223-ФЗ «О закупках товаров, работ, услуг отдельными видами юридических лиц».

В стоимость Товара должно включаться:

- производство/приобретение Товара;
- доставка (перевозка) Товара до склада Заказчика;
- погрузочно/разгрузочные работы;
- исполнение гарантийных обязательств;
- расходы по страхованию, уплата таможенных и иных пошлин, налоги, сборы, другие обязательные платежи и иные затраты, связанные с поставкой, производством, приобретением Поставщиком Товара.

Просим предоставить информацию о стоимости Товара, указанного в Таблице № 1.

Таблица № 1:

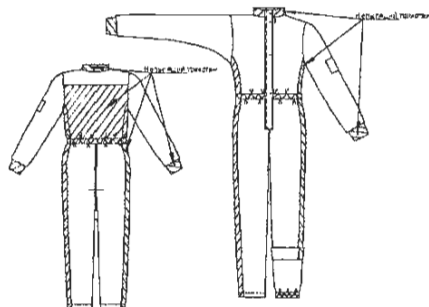
№ п/п	Наименование Товара	Характеристики Товара	Размер/Рост/цвет/мужской/женский				
			Цвет	Пол	Рост	Размер	Кол-во
1	Комбинезон без капюшона со вставками из трикотажного полотна Б-336А  полиэфирная ткань «Поликарбон» цвет голубой цвет бирюзовый цвет серый	<p><u>Описание внешнего вида</u> Силуэт комбинезона мужского и женского прямой, отрезной по линии талии. Комбинезон имеет цельнокроеный перед и разрезную спинку со вставкой из полиэфирного трикотажного полотна, фронтальную застёжку – молнию длиной до линии втачивания воротника-стойки, длинные втачные, одношовные рукава с манжетами из полиэфирного трикотажного полотна обеспечивают плотный обхват запястья, воротник – стойку из полиэфирного трикотажного полотна обеспечивает плотность прилегания. Фронтальная застёжка – молния имеет внешние пылезащитные планки, застёгивающиеся на кнопки. По линии талии (в области спинки) комбинезон фиксируется эластичной тесьмой с перфорацией, продетой в кулиску, и пуговицей.</p> <p>Брюки комбинезона прямые, свободной формы с вставками из полиэфирного трикотажного полотна по бокам. По низу брюк для обеспечения плотности прилегания с изнаночной стороны настроена потайная деталь брюк из полиэфирного полотна, стянутая по низу эластичной тесьмой, расстроченной посередине. Для контроля сроков службы по количеству циклов обработки на внешней стороне правого рукава комбинезона настроена нашивка с надписью «Одежда технологическая для персонала чистых помещений», с таблицей циклов обработки и датой выпуска изделий. На нашивке имеется свободное место для нанесения потребителем знаков идентификации персонала.</p> <p>Все соединительные швы в комбинезоне окантованы.</p> <p><u>Ткани и фурнитура</u> Сырьевой состав ткани «Поликарбон»: полиэфир – 98-99%, углеродная токопроводящая нить – 1-2%. Цвет ткани – голубой, бирюзовый, серый Сырьевой состав полиэфирного трикотажного полотна: полиэфир - 100%. Цвет – белый. Сырьевой состав нолиэфирного подкладочного полотна: полиэфир – 100%. Цвет – белый. Фурнитура: - бейка, 100% полиэфир; - кнопка сорочечная, d=11 мм; - молния, тип 5; - тесьма эластичная, ширина 25 мм; - тесьма эластичная с перфорацией, ширина 20 мм; - пуговица полиэфирная термостойкая; - нитки № 45 ЛЛ, полиэстер 100%.</p> <p><u>Маркировка и упаковка</u> Каждый комбинезон имеет маркировку в виде стикера, наклеенного на</p>	бирюзовый	женский	146-152	48-50	12
						44-46	78
					158-164	48-50	106
						52-54	74
						60-62	2
						44-46	41
					170-176	48-50	56
						52-54	114
						56-58	13
						64-66	16
			44-46	12			
			48-50	2			
			182-188	52-54	12		
				48-50	14		
				52-54	12		
				52-54	42		
				56-58	24		
				60-62	12		
			голубой	женский	146-152	40-42	8
						44-46	4
158-164	48-50	9					
	40-42	32					
	44-46	92					
	48-50	139					
	52-54	110					
	56-58	83					
	60-62	16					
	64-66	14					
170-176	40-42	7					

герметичный полиэтиленовый пакет. В шве втачивания воротника – стойки с изнаночной стороны имеется этикетка с текстом, нанесённым типографической краской, содержащим в себе: логотип, название и адрес организации, размерный и ростовой ряды, табельные номера швеи и контролёров службы контроля качества.

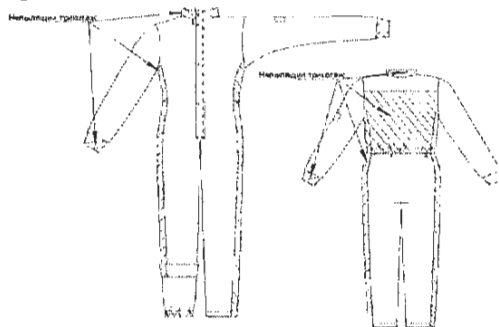
Каждый комбинезон упаковывается в пакет из полиэтиленовой пленки толщиной не более 0,06 мм. Партия комбинезонов в количестве до 25 шт. укладывается горизонтальными рядами в картонную коробку (потребительская упаковка). Размеры коробки по длине, ширине и высоте – 600x400x400 мм. Открытые места верха коробки по всей длине заклеиваются скотчем. На коробках с продукцией имеется маркировка с указанием наименования заказчика, номера заказа и описью вложенной продукции.

Зарисовка внешнего вида

а) женский вариант



б) мужской вариант



Цвет голубой: 1 126 шт.

Количество женских комбинезонов: 940 (девятьсот сорок) шт.

Количество мужских комбинезонов: 186 (сто восемьдесят шесть) шт.

Цвет бирюзовый: 642 шт.

Количество женских комбинезонов: 538 (пятьсот тридцать восемь) шт.

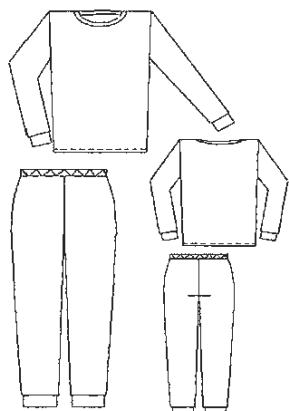
Количество мужских комбинезонов: 104 (сто четыре) шт.

Цвет серый: 166 шт.

Количество женских комбинезонов: 102 (сто два) шт.

							44-46	57		
							48-50	110		
							52-54	144		
							56-58	56		
							60-62	32		
							64-66	24		
							<u>182-188</u>	48-50	1	
								56-58	2	
							<u>мужской</u>	<u>170-176</u>	44-46	6
									48-50	26
									52-54	42
									56-58	4
									60-62	1
								<u>182-188</u>	64-66	2
48-50	10									
52-54	47									
56-58	30									
60-62	8									
<u>194-200</u>	64-66	2								
	56-58	8								
<u>серый</u>	<u>женский</u>	<u>146-152</u>	48-50	2						
			52-54	2						
		<u>158-164</u>	40-42	4						
			44-46	22						
			48-50	8						
			52-54	8						
			56-58	4						
		<u>170-176</u>	64-66	2						
			44-46	17						
			48-50	23						
			64-66	6						
			68-70	2						
		<u>182-188</u>	56-58	2						
		<u>мужской</u>	<u>170-176</u>	48-50	11					

		<b>Количество мужских комбинезонов: 64 (шестьдесят четыре) шт.</b>					52-54	2
						182-188	48-50	5
							52-54	28
							56-58	3
						194-200	52-54	8
							56-58	7
						<b>ИТОГО:</b>		<b>1934</b>
2	Комплект нижнего белья Б-190 (фуфайка + кальсоны)  трикотажное полотно «Рибана» цвет белый	<p><u>Описание внешнего вида</u> Комплект состоит из фуфайки и кальсон. Фуфайка имеет прямой силуэт, длинные рукава с плотно прилегающими притачными манжетами, круглый вырез горловины. Кальсоны имеют прямой силуэт, цельнокроеный пояс на эластичной тесьме, плотно прилегающие манжеты.</p> <p><u>Ткани и фурнитура</u> Сырьевой состав трикотажного полотна «Рибана»: хлопок – 100%. Цвет – белый. Фурнитура: - тесьма эластичная, ширина 25 мм; - нитки № 45 ЛЛ, полиэстер 100%.</p> <p><u>Маркировка и упаковка</u> Каждый комплект имеет маркировку в виде стикера, наклеенного на герметичный полиэтиленовый пакет. В горловине воротника фуфайки и в поясе брюк с изнаночной стороны имеются этикетки с текстом, нанесённым типографической краской, содержащим в себе: логотип, название и адрес организации, размерный и ростовой ряды, табельные номера швеи и контролёров службы контроля качества. Каждый комплект упаковывается в пакет из полиэтиленовой пленки толщиной не более 0,06 мм. Партия комплектов в количестве до 20 шт. укладывается горизонтальными рядами в картонную коробку (потребительская упаковка). Размеры коробки по длине, ширине и высоте – 600х400х400 мм. Открытые места верха коробки по всей длине заклеиваются скотчем. На коробках с продукцией имеется маркировка с указанием наименования заказчика, номера заказа и описью вложенной продукции.</p> <p><u>Зарисовка внешнего вида</u></p>	<b>Цвет</b>	<b>Пол</b>	<b>Рост</b>	<b>Размер</b>	<b>Кол-во</b>	
			белый	женский	146-152	40-42	4	
						48-50	1	
							52-54	1
					158-164	40-42	2	
						44-46	11	
						48-50	5	
						52-54	5	
						56-58	2	
					60-62	1		
					170-176	44-46	19	
						48-50	39	
						52-54	1	
				56-58		6		
				64-66		1		
				68-70	1			
				182-188	56-58	1		
				194-200	56-58	1		
				170-176	48-50	15		
					52-54	6		
					56-58	1		
			182-188		48-50	12		
					52-54	31		
			60-62	8				
			194-200	52-54	4			
				56-58	3			
						<b>ИТОГО:</b>		<b>181</b>



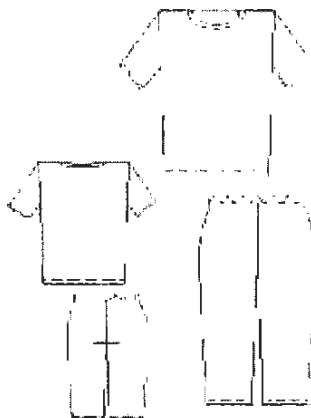
Количество комплектов: 181 (фуфайка + кальсоны)  
женские - 101 (сто один) комплект  
мужские - 80 (восемьдесят) комплектов

3	Комплект нижнего белья Б-190 (фуфайка + кальсоны)  трикотажное полотно «Кулирка» цвет белый	<p><u>Описание внешнего вида</u>  Комплект состоит из фуфайки и кальсон.  Фуфайка имеет прямой силуэт, длинные рукава с плотно прилегающими притачными манжетами, круглый вырез горловины.  Кальсоны имеют прямой силуэт, цельнокроеный пояс на эластичной тесьме, плотно прилегающие манжеты.</p> <p><u>Ткани и фурнитура</u>  Сырьевой состав трикотажного полотна «Кулирка»: хлопок – 100%.  Цвет – белый.  Фурнитура:  - тесьма эластичная, ширина 25 мм;  - нитки № 45 ЛЛ, полиэстер 100%.</p> <p><u>Маркировка и упаковка</u>  Каждый комплект имеет маркировку в виде стикера, наклеенного на герметичный полиэтиленовый пакет. В горловине воротника фуфайки и в поясе брюк с изнаночной стороны имеются этикетки с текстом, нанесённым типографической краской, содержащим в себе: логотип, название и адрес организации, размерный и ростовой ряды, табельные номера швеи и контролёров службы контроля качества.  Каждый комплект упаковывается в пакет из полиэтиленовой пленки толщиной не более 0,06 мм. Партия комплектов в количестве до 20 шт. укладывается горизонтальными рядами в картонную коробку (потребительская упаковка). Размеры коробки по длине, ширине и высоте – 600х400х400 мм. Открытые места верха коробки по всей длине заклеиваются скотчем. На коробках с продукцией имеется маркировка с указанием наименования заказчика, номера заказа и описью вложенной продукции.</p> <u>Зарисовка внешнего вида</u>	<b>Цвет</b>	<b>Пол</b>	<b>Рост</b>	<b>Размер</b>	<b>Кол-во</b>
			белый	женский	146-152	40-42 44-46 48-50 52-54	5 3 8 4
					158-164	40-42 44-46 48-50 52-54 56-58 60-62 64-66	22 70 67 18 26 5 5
					170-176	40-42 44-46 48-50 52-54 56-58 60-62 64-66	3 36 45 26 6 8 7

		 <p><b>Количество комплектов: 589 (фуфайка + кальсоны)</b>  женские - 371 (триста семьдесят один) комплект  мужские - 218 (двести восемнадцать) комплектов</p>					68-70	1	
							<u>182-188</u>	44-46	1
								56-58	5
						<b>мужской</b>	<u>170-176</u>	40-42	1
								44-46	4
								48-50	62
								52-54	36
								56-58	3
								60-62	1
						<u>182-188</u>		48-50	15
								52-54	46
								56-58	29
								60-62	7
								64-66	2
						<u>194-200</u>		52-54	2
								56-58	9
								68-70	1
							<b>Итого:</b>	<b>589</b>	
4	Комплект нижнего белья Б-365 (футболка + лосины)  трикотажное полотно «Кулирка»: цвет белый	<p><u>Описание внешнего вида</u>  Комплект состоит из футболки и лосин.  Футболка имеет прямой силуэт, короткие рукава, круглый вырез горловины.  Лосины имеют прямой силуэт, цельнокроеный пояс на эластичной тесьме.  <u>Ткани и фурнитура</u>  Сырьевой состав трикотажного полотна «Кулирка»: хлопок – 100%.  Цвет – белый.  Фурнитура:  - тесьма эластичная, ширина 25 мм;  - нитки № 45 ЛЛ, полиэстер 100%.</p> <p><u>Маркировка и упаковка</u>  Каждый комплект имеет маркировку в виде стикера, наклеенного на герметичный полиэтиленовый пакет. В горловине воротника футболки и в поясе лосин с изнаночной стороны имеются этикетки с текстом, нанесённым типографической краской, содержащим в себе: логотип, название и адрес организации, размерный и ростовой ряды, табельные номера швеи и контролёров службы контроля качества.  Каждый комплект упаковывается в пакет из полиэтиленовой пленки толщиной не более 0,06 мм. Партия комплектов в количестве до 20 шт. укладывается горизонтальными рядами в картонную коробку</p>	<b>Цвет</b>	<b>Пол</b>	<b>Рост</b>	<b>Размер</b>	<b>Кол-во</b>		
			белый	женский	<u>146-152</u>	40-42	2		
						48-50	7		
						52-54	5		
					<u>158-164</u>	40-42	23		
						44-46	114		
						48-50	115		
						52-54	47		
						56-58	21		
						60-62	2		
						64-66	10		
					<u>170-176</u>	40-42	4		
						44-46	39		
						48-50	48		

(потребительская упаковка). Размеры коробки по длине, ширине и высоте – 600x400x400 мм. Открытые места верха коробки по всей длине заклеиваются скотчем. На коробках с продукцией имеется маркировка с указанием наименования заказчика, номера заказа и описью вложенной продукции.

Зарисовка внешнего вида



Количество комплектов: 576 (футболка + лосины)  
женские - 527 (пятьсот двадцать семь) компл.  
мужские - 49 (сорок девять) компл.

			52-54	39
			56-58	12
			60-62	21
			64-66	13
		<u>182-188</u>	44-46	3
			48-50	2
		<u>170-176</u>	40-42	1
			48-50	4
			52-54	4
			60-62	1
		<u>182-188</u>	48-50	9
			52-54	8
			56-58	16
			60-62	3
<u>194-200</u>	68-70	3		

**Итого: 576**

5 Комплект нижнего белья Б-365 (футболка + лосины) трикотажное полотно «Рибана»: цвет белый

Описание внешнего вида

Комплект состоит из футболки и лосин. Футболка имеет прямой силуэт, короткие рукава, круглый вырез горловины.

Лосины имеют прямой силуэт, цельнокроеный пояс на эластичной тесьме.

Ткани и фурнитура

Сырьевой состав трикотажного полотна «Рибана»: хлопок – 100%.

Цвет – белый.

Фурнитура:

- тесьма эластичная, ширина 25 мм;

- нитки № 45 ЛЛ, полиэстер 100%.

Маркировка и упаковка

Каждый комплект имеет маркировку в виде стикера, наклеенного на герметичный полиэтиленовый пакет. В горловине воротника футболки и в поясе лосин с изнаночной стороны имеются этикетки с текстом, нанесённым типографической краской, содержащим в себе: логотип, название и адрес организации, размерный и ростовой ряды, табельные номера швей и контролёров службы контроля качества.

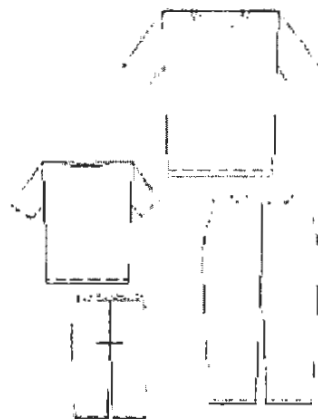
Каждый комплект упаковывается в пакет из полиэтиленовой пленки толщиной не более 0,06 мм. Партия комплектов в количестве до 20 шт. укладывается горизонтальными рядами в картонную коробку (потребительская упаковка). Размеры коробки по длине, ширине и высоте –

Цвет	Пол	Рост	Размер	Кол-во	
<u>белый</u>	<u>женский</u>	<u>158-164</u>	44-46	4	
		<u>170-176</u>	48-50	15	
		<u>194-200</u>	56-58	1	
	<u>мужской</u>	<u>170-176</u>		48-50	8
				52-54	2
		<u>182-188</u>	52-54	19	
		<u>194-200</u>	56-58	2	

**51**

600x400x400 мм. Открытые места верха коробки по всей длине заклеиваются скотчем. На коробках с продукцией имеется маркировка с указанием наименования заказчика, номера заказа и описью вложенной продукции.

Зарисовка внешнего вида



**Количество комплектов: 51 (футболка + лосины)**  
**женские - 20 (двадцать) компл.**  
**мужские – 31 (тридцать один) компл.**

6 Бахилы на полужесткой подошве Б-465

полиэфирная ткань  
 «Поликарбон»  
 цвет  
 - бирюзовый  
 - голубой

Описание внешнего вида

Бахилы-сапоги на полужесткой подошве (высота до колена). Бахилы для персонала чистых помещений классов ЗИСО и ниже, зон А-Д по GMP, на полужесткой подошве из полиуретанового материала. Бахилы с застежкой-молнией по переду.

Прилегание бахилы к ноге обеспечивается следующим образом:

- по голени – фиксация с помощью перфорированной эластичной тесьмы, застегивающейся на пуговицу;
- по шиколотке – за счет эластичной тесьмы;
- от шиколотки до пятки – фиксация помощью перфорированной эластичной тесьмы, застегивающейся на пуговицу;
- по носку - за счет эластичной тесьмы.

На внешней стороне бахил настроена нашивка с надписью «Одежда технологическая для персонала чистых помещений», с таблицей циклов обработки и датой выпуска изделия. На нашивке имеется свободное место для нанесения потребителем знаков идентификации персонала. Все соединительные швы окантованы непылящей безворсовой бейкой с целью недопущения ворсоотделения изделия. Эффект минимального пыле- и ворсоотделения достигается за счет использования безворсовых полиэфирных тканей с углеродной токопроводящей нитью: «Поликарбон», «Арт. 16405». Бахилы подлежат стерилизации в стандартных режимах при температуре 120-132° С в течение 20-45 минут и выдерживают не менее 75 циклов «стирка-

Цвет	Рост	Размер	Кол-во
голубой	158-164	37-38	4
бирюзовый	158-164	37-38	10
		39-40	6
		41-42	2
	170-176	35-36	1
		39-40	13
		41-42	2
		43-44	2
	182-188	39-40	2
182-188	45-46	2	

**Итого: 44**

**Цвет голубой: 4 пары**  
**Цвет бирюзовый: 40 пар**



стерилизация». Надевают на сабо.

Бахилы могут быть изготовлены следующих размеров и ростов:

- размеры: 35-36, 37-38, 39-40, 41-42, 43-44, 45-46;
- роста: 146-152, 158-164, 170-176, 182-188.

Сырьевой состав ткани «Поликарбон»: полиэфир – 98-99%, углеродная токопроводящая нить – 1-2%. Цвет ткани – голубой, бирюзовый

Сырьевой состав трикотажного полотна: полиэфир – 100%.

Цвет полотна – белый.

Сырьевой состав листового материала для подошв: полиуретан – 100%.

Фурнитура:

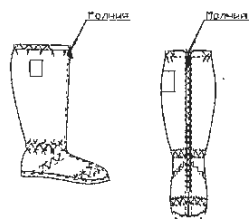
- бейка: 100% - полиэфир;
- тесьма эластичная с перфорацией, ширина 20мм;
- молния, тип 5;
- нитки армированные, № 45 ЛЛ;
- пуговица полиэфирная термостойкая.


#### Маркировка и упаковка

Каждая пара бахил имеет маркировку в виде стикера, наклеенного на герметичный полиэтиленовый пакет. В подгибке верха с изнаночной стороны имеется этикетки с текстом, нанесённым типографической краской, содержащим в себе: логотип, название и адрес организации, размерный и ростовой ряды, табельные номера швеи и контролёров службы контроля качества.

Каждая пара бахил упаковывается в пакет из полиэтиленовой пленки толщиной не более 0,06 мм. Партия бахил в количестве до 100 шт. укладывается горизонтальными рядами в картонную коробку (потребительская упаковка). Размеры коробки по длине, ширине и высоте – 600х400х400 мм. Открытые места верха коробки по всей длине заклеиваются скотчем. На коробках с продукцией имеется маркировка с указанием наименования заказчика, номера заказа и описью вложенной продукции.

#### Зарисовка внешнего вида



7	<p>Бахилы на жёсткой подошве укороченные Б-198У</p> <p>полиэфирная ткань «Поликарбон» цвет</p> <p>- голубой</p> <p>- серый</p> <p>- бирюзовый</p>	<p><u>Описание внешнего вида</u></p> <p>Бахилы имеют форму сапог высотой 20 см. По верху и на уровне щиколотки бахилы фиксируются эластичной тесьмой с перфорацией, застёгивающейся на полиэфирные пуговицы. Спереди бахил расположена центральная застёжка – молния. В области носка имеются вытачки. Бахилы имеют плотную резиновую подошву. Для контроля срока эксплуатации бахил по количеству циклов обработки на внешней стороне каждого голенища настроена нашивка с надписью: «Одежда технологическая для персонала чистых помещений», с таблицей циклов обработки и датой выпуска изделий. <b>Бахилы на жесткой подошве надевают на носок, и использование дополнительной обуви не требуется.</b> При необходимости бахилы подлежат стерилизации в стандартных режимах при температуре 120-132 С в течение 20-45 минут и выдерживают не менее 75 циклов «стирка-стерилизация».</p> <p>Все соединительные швы окантованы.</p> <p><u>Ткани и фурнитура</u></p> <p>Сырьевой состав ткани «Поликарбон»: полиэфир – 98-99%, углеродная токопроводящая нить – 1-2%.</p> <p>Фурнитура:</p> <ul style="list-style-type: none"> <li>- бейка: 100% - полиэфир;</li> <li>- тесьма эластичная с перфорацией, ширина 20 мм;</li> <li>- молния, тип 5;</li> <li>- нитки армированные, № 45 ЛЛ;</li> <li>- пуговица полиэфирная термостойкая;</li> <li>- подошва формованная на основе термопласта</li> </ul> <p><u>Маркировка и упаковка</u></p> <p>Каждая пара бахил имеет маркировку в виде стикера, наклеенного на герметичный полиэтиленовый пакет. В подгибке верха с изнаночной стороны имеется этикетки с текстом, нанесённым типографической краской, содержащим в себе: логотип, название и адрес организации, размерный и ростовой ряды, табельные номера швеи и контролёров службы контроля качества.</p> <p>Каждая пара бахил упаковывается в пакет из полиэтиленовой пленки толщиной не более 0,06 мм. Партия бахил в количестве до 40 шт. укладывается горизонтальными рядами в картонную коробку (потребительская упаковка). Размеры коробки по длине, ширине и высоте – 600х400х400 мм. Открытые места верха коробки по всей длине заклеиваются скотчем. На коробках с продукцией имеется маркировка с указанием наименования заказчика, номера заказа и описью вложенной продукции.</p> <p><u>Зарисовка внешнего вида</u></p> 	<p><b>Бахилы Б-198У</b> <b>полиэфирная ткань "Поликарбон"</b></p>																																									
			<p><b>Цвет</b></p>	<p><b>Размер</b></p>	<p><b>Кол-во</b></p>	<p><b>бирюзовый</b></p>	<table border="1"> <tr><td>36</td><td>6</td></tr> <tr><td>35</td><td>12</td></tr> <tr><td>36</td><td>12</td></tr> <tr><td>37</td><td>12</td></tr> <tr><td>38</td><td>54</td></tr> <tr><td>39</td><td>18</td></tr> <tr><td>40</td><td>6</td></tr> <tr><td>37</td><td>18</td></tr> <tr><td>38</td><td>24</td></tr> <tr><td>39</td><td>36</td></tr> <tr><td>40</td><td>24</td></tr> <tr><td>41</td><td>6</td></tr> <tr><td>42</td><td>6</td></tr> <tr><td>40</td><td>6</td></tr> <tr><td>41</td><td>6</td></tr> <tr><td>42</td><td>6</td></tr> <tr><td>42</td><td>6</td></tr> <tr><td>43</td><td>18</td></tr> <tr><td>44</td><td>6</td></tr> <tr><td>45</td><td>6</td></tr> </table>	36	6	35	12	36	12	37	12	38	54	39	18	40	6	37	18	38	24	39	36	40	24	41	6	42	6	40	6	41	6	42	6	42	6	43	18	44
36	6																																											
35	12																																											
36	12																																											
37	12																																											
38	54																																											
39	18																																											
40	6																																											
37	18																																											
38	24																																											
39	36																																											
40	24																																											
41	6																																											
42	6																																											
40	6																																											
41	6																																											
42	6																																											
42	6																																											
43	18																																											
44	6																																											
45	6																																											
<p><b>голубой</b></p>				<table border="1"> <tr><td>36</td><td>2</td></tr> <tr><td>37</td><td>6</td></tr> <tr><td>38</td><td>16</td></tr> <tr><td>39</td><td>2</td></tr> <tr><td>40</td><td>2</td></tr> <tr><td>38</td><td>8</td></tr> <tr><td>39</td><td>6</td></tr> <tr><td>40</td><td>4</td></tr> <tr><td>41</td><td>3</td></tr> <tr><td>42</td><td>2</td></tr> <tr><td>43</td><td>2</td></tr> </table>	36	2	37	6	38	16	39	2	40	2	38	8	39	6	40	4	41	3	42	2	43	2																		
36	2																																											
37	6																																											
38	16																																											
39	2																																											
40	2																																											
38	8																																											
39	6																																											
40	4																																											
41	3																																											
42	2																																											
43	2																																											

		<p>Цвет ткани голубой: 55 пар          Цвет ткани серый: 65 пар          Цвет ткани бирюзовый: 288 пар</p>	<table border="1"> <tr><td></td><td>45</td><td>2</td></tr> <tr><td></td><td>36</td><td>2</td></tr> <tr><td></td><td>37</td><td>2</td></tr> <tr><td></td><td>37</td><td>2</td></tr> <tr><td></td><td>35</td><td>2</td></tr> <tr><td></td><td>36</td><td>6</td></tr> <tr><td></td><td>37</td><td>8</td></tr> <tr><td></td><td>38</td><td>12</td></tr> <tr><td></td><td>39</td><td>4</td></tr> <tr><td></td><td>40</td><td>2</td></tr> <tr><td></td><td>38</td><td>2</td></tr> <tr><td></td><td>39</td><td>8</td></tr> <tr><td></td><td>40</td><td>3</td></tr> <tr><td></td><td>41</td><td>2</td></tr> <tr><td></td><td>43</td><td>2</td></tr> <tr><td></td><td>41</td><td>2</td></tr> <tr><td></td><td>44</td><td>1</td></tr> <tr><td></td><td>42</td><td>3</td></tr> <tr><td></td><td>44</td><td>2</td></tr> <tr><td colspan="2" style="text-align: right;"><b>Итого:</b></td><td><b>408</b></td></tr> </table>		45	2		36	2		37	2		37	2		35	2		36	6		37	8		38	12		39	4		40	2		38	2		39	8		40	3		41	2		43	2		41	2		44	1		42	3		44	2	<b>Итого:</b>		<b>408</b>
	45	2																																																													
	36	2																																																													
	37	2																																																													
	37	2																																																													
	35	2																																																													
	36	6																																																													
	37	8																																																													
	38	12																																																													
	39	4																																																													
	40	2																																																													
	38	2																																																													
	39	8																																																													
	40	3																																																													
	41	2																																																													
	43	2																																																													
	41	2																																																													
	44	1																																																													
	42	3																																																													
	44	2																																																													
<b>Итого:</b>		<b>408</b>																																																													
8	<p>Бахилы на жёсткой подошве Б-199</p> <p>полиэфирная ткань «Поликарбон» цвет – голубой</p>	<p>Описание внешнего вида</p> <p>Бахилы имеют форму сапог высотой до колена. По верху бахилы фиксируются эластичной тесьмой с перфорацией, застёгивающейся на полиэфирные пуговицы, по шиколотке – патой с регулировкой на кнопки. Бахилы имеют плотную резиновую подошву. Для контроля срока эксплуатации бахил по количеству циклов обработки на внешней стороне каждого голенища настроена нашивка с надписью: «Одежда технологическая для персонала чистых помещений», с таблицей циклов обработки и датой выпуска изделий. Бахилы на жесткой подошве надевают на носок, и использование дополнительной обуви не требуется. При необходимости бахилы подлежат стерилизации в стандартных режимах при температуре 120-132 С в течение 20-45 минут и выдерживают не менее 75 циклов «стирка-стерилизация».</p> <p>Все соединительные швы окантованы.</p> <p>Ткани и фурнитура</p> <p>Сырьевой состав ткани «Поликарбон»: полиэфир – 98-99%, углеродная токопроводящая нить – 1-2%. Цвет ткани – голубой</p> <p>Фурнитура:</p> <p>- бейка: 100% - полиэфир;</p>	<table border="1"> <thead> <tr> <th colspan="4" style="text-align: center;">Бахилы Б-199 полиэфирная ткань "Поликарбон"</th> </tr> <tr> <th>Цвет</th> <th>Рост</th> <th>Размер</th> <th>Кол-во</th> </tr> </thead> <tbody> <tr> <td rowspan="10">голубой</td> <td rowspan="2">146-152</td> <td>36</td> <td>4</td> </tr> <tr> <td>38</td> <td>4</td> </tr> <tr> <td rowspan="4">170-176</td> <td>39</td> <td>16</td> </tr> <tr> <td>40</td> <td>4</td> </tr> <tr> <td>41</td> <td>4</td> </tr> <tr> <td>41</td> <td>4</td> </tr> <tr> <td>170-176</td> <td>41</td> <td>4</td> </tr> <tr> <td rowspan="2">182-188</td> <td>42</td> <td>4</td> </tr> <tr> <td>45</td> <td>4</td> </tr> <tr> <td colspan="3" style="text-align: right;"><b>Итого:</b></td> <td><b>44</b></td> </tr> </tbody> </table>	Бахилы Б-199 полиэфирная ткань "Поликарбон"				Цвет	Рост	Размер	Кол-во	голубой	146-152	36	4	38	4	170-176	39	16	40	4	41	4	41	4	170-176	41	4	182-188	42	4	45	4	<b>Итого:</b>			<b>44</b>																									
Бахилы Б-199 полиэфирная ткань "Поликарбон"																																																															
Цвет	Рост	Размер	Кол-во																																																												
голубой	146-152	36	4																																																												
		38	4																																																												
	170-176	39	16																																																												
		40	4																																																												
		41	4																																																												
		41	4																																																												
	170-176	41	4																																																												
	182-188	42	4																																																												
		45	4																																																												
	<b>Итого:</b>			<b>44</b>																																																											

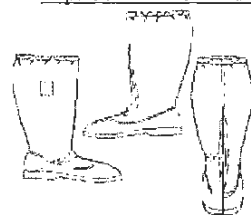
- тесьма эластичная с перфорацией, ширина 20 мм;
- пуговица полиэфирная термостойкая;
- нитки армированные, № 45 ЛЛ;
- кнопка сорочечная, d=11 мм;
- подошва формованная на основе термопласта.

Маркировка и упаковка

Каждая пара бахил имеет маркировку в виде стикера, наклеенного на герметичный полиэтиленовый пакет. В подгибке верха с изнаночной стороны имеется этикетки с текстом, нанесённым типографической краской, содержащим в себе: логотип, название и адрес организации, размерный и ростовой ряды, табельные номера швеи и контролёров службы контроля качества.

Каждая пара бахил упаковывается в пакет из полиэтиленовой пленки толщиной не более 0,06 мм. Партия бахил в количестве до 40 шт. укладывается горизонтальными рядами в картонную коробку (потребительская упаковка). Размеры коробки по длине, ширине и высоте – 600x400x400 мм. Открытые места верха коробки по всей длине заклеиваются скотчем. На коробках с продукцией имеется маркировка с указанием наименования заказчика, номера заказа и описью вложенной продукции.

Зарисовка внешнего вида



цвет – голубой – 44 пары

9 Бахилы на полужесткой подошве Б-407

полиэфирная ткань «Поликарбон» цвет – голубой - мята

Бахилы Б-407 для персонала чистых помещений классов ЗИСО и ниже, зон А-D по GMP, на жесткой подошве из облегченного полиуретанового материала. Бахилы характеризуются отсутствием застежки-молнии.

Прилегание бахилы к ноге обеспечивается следующим образом: под коленом — с помощью перфорированной эластичной тесьмы, застегивающейся на пуговицу; от щиколотки до пятки — за счет эластичной тесьмы; на ступне — посредством эластичной тесьмы.

На внешней стороне бахил настроена нашивка с надписью «Одежда технологическая для персонала чистых помещений», с таблицей циклов обработки и датой выпуска изделия. Нашивке имеется свободное место для нанесения потребителем знаков идентификации персонала.

Все соединительные швы окантованы непылящей безворсовой бейкой с целью недопущения ворсоотделения изделия. Эффект минимального пыле- и ворсоотделения достигается за счет использования безворсовой полиэфирной

**Бахилы Б-407  
полиэфирная ткань "Поликарбон"**

Цвет	Рост	Размер	Кол-во
голубой	146-152	36	4
		37	8
	158-164	36	19
		37	39
		38	84
		39	211
		40	8



ткани с углеродной токопроводящей нитью: «Поликарбон»  
 При необходимости бахилы подлежат стерилизации в стандартных режимах при температуре 120-132 С в течение 20-45 минут и выдерживают не менее 75 циклов «стирка-стерилизация».

Цвет ткани – голубой, мята

Фурнитура:

- бейка: 100% - полиэфир;
- тесьма эластичная с перфорацией, ширина 20 мм;
- пуговица полиэфирная термостойкая;
- нитки армированные, № 45 ЛЛ;
- кнопка сорочечная, d=11 мм;
- подошва формованная на основе термопласта.

Цвет ткани голубой: 600 пар

Цвет ткани мята: 20 пар

		41	5
		36	4
		37	16
	<u>170-176</u>	38	48
		39	67
		40	54
		41	14
		42	4
	<u>170-176</u>	39	2
		43	1
	<u>182-188</u>	42	5
		43	6
		45	1
	<u>158-164</u>	38	3
		39	1
		37	3
	<u>170-176</u>	38	4
		40	1
	<u>170-176</u>	43	2
		40	1
	<u>182-188</u>	43	1
		44	1
	<u>194-200</u>	43	1
		44	1
		45	1

мята

620

10 Бахилы на жесткой подошве Б-373

полиэфирная ткань «Поликарбон» цвет


Бахилы на жесткой подошве.

Вес подошвы 360 г. Бахилы для персонала чистых помещений классов ЗИСО и ниже, зон А-D по GMP, на жесткой подошве из полиуретанового материала. По задней части бахил для удобства одевания предусмотрена вставка из плотного безворсового полиэфирного трикотажного полотна. Бахилы-сапоги на жесткой подошве надевают на носок, и использование дополнительной обуви не требуется. Прилегание бахилы к ноге обеспечивается следующим образом:

- под коленом – с помощью перфорированной эластичной тесьмы,

**Бахилы Б-373  
полиэфирная ткань "Поликарбон"**

Цвет	Рост	Размер	Кол-во
<u>бирюзовый</u>	<u>146-152</u>	36	6
	<u>158-164</u>	35	12
		36	12

<p>- голубой - бирюзовый - серый</p> <p>застегивающейся на пуговицу;</p> <ul style="list-style-type: none"> <li>• от щиколотки до пятки – за счет эластичной тесьмы;</li> <li>• по носку - за счет эластичной тесьмы.</li> </ul> <p>Все соединительные швы окантованы непылящей безворсовой бейкой с целью недопущения ворсоотделения изделия. На внешней стороне бахил настроена нашивка с надписью «Одежда технологическая для персонала чистых помещений», с таблицей циклов обработки и датой выпуска изделия. На нашивке имеется свободное место для нанесения потребителем знаков идентификации персонала. При необходимости бахилы подлежат стерилизации в стандартных режимах при температуре 120-132 С в течение 20-45 минут и выдерживают не менее 75 циклов «стирка-стерилизация». <b>Бахилы на жесткой подошве надевают на носок, и использование дополнительной обуви не требуется.</b></p> <p><u>Ткани и фурнитура</u></p> <p>Сырьевой состав ткани «Поликарбон»: полиэфир – 98-99%, углеродная токопроводящая нить – 1-2%. Сырьевой состав трикотажного полотна: полиэфир – 100%. Цвет полотна – белый.</p> <p>Фурнитура: - бейка: 100% - полиэфир; - тесьма эластичная с перфорацией, ширина 20 мм; - пуговица полиэфирная термостойкая; - нитки армированные, № 45 ЛЛ; - кнопка сорочечная, d=11 мм; - подошва формованная на основе термопласта.</p> <p><u>Зарисовка внешнего вида</u></p>  <p>Цвет ткани голубой: 520 пар Цвет ткани серый: 77 пар</p>									37	16		
									38	62		
									39	22		
									40	6		
									170-176	37	18	
										38	24	
										39	36	
										40	18	
										41	10	
										42	6	
										182-188	40	12
											41	6
									170-176	42	8	
										42	10	
									182-188	43	18	
										44	6	
										45	6	
										37	44	
									158-164	38	74	
										39	36	
										40	18	
										38	18	
									170-176	39	22	
										40	24	
										41	18	
										182-188	43	6
									39		12	
									голубой	40	20	
										41	28	
										42	18	
										43	34	
										44	7	
										46	6	
170-176	41	6										
182-188	41	6										

		Цвет ткани бирюзовый: 314 пар	<table border="1"> <tr> <td rowspan="10"></td> <td rowspan="10"></td> <td rowspan="4"></td> <td>42</td> <td>30</td> </tr> <tr> <td>43</td> <td>38</td> </tr> <tr> <td>44</td> <td>22</td> </tr> <tr> <td>45</td> <td>27</td> </tr> <tr> <td rowspan="2"><u>194-200</u></td> <td>44</td> <td>6</td> </tr> <tr> <td>46</td> <td>6</td> </tr> <tr> <td rowspan="2"><u>158-164</u></td> <td>38</td> <td>12</td> </tr> <tr> <td>39</td> <td>4</td> </tr> <tr> <td rowspan="3"><u>170-176</u></td> <td>37</td> <td>9</td> </tr> <tr> <td>38</td> <td>16</td> </tr> <tr> <td>40</td> <td>4</td> </tr> <tr> <td><u>170-176</u></td> <td>43</td> <td>8</td> </tr> <tr> <td rowspan="3"><u>182-188</u></td> <td>40</td> <td>4</td> </tr> <tr> <td>43</td> <td>4</td> </tr> <tr> <td>44</td> <td>4</td> </tr> <tr> <td rowspan="3"><u>194-200</u></td> <td>43</td> <td>4</td> </tr> <tr> <td>44</td> <td>4</td> </tr> <tr> <td>45</td> <td>4</td> </tr> <tr> <td colspan="5" style="text-align: center;"><b>911</b></td> </tr> </table>								42	30	43	38	44	22	45	27	<u>194-200</u>	44	6	46	6	<u>158-164</u>	38	12	39	4	<u>170-176</u>	37	9	38	16	40	4	<u>170-176</u>	43	8	<u>182-188</u>	40	4	43	4	44	4	<u>194-200</u>	43	4	44	4	45	4	<b>911</b>				
			42	30																																																					
			43	38																																																					
			44	22																																																					
			45	27																																																					
		<u>194-200</u>	44	6																																																					
			46	6																																																					
		<u>158-164</u>	38	12																																																					
			39	4																																																					
		<u>170-176</u>	37	9																																																					
			38	16																																																					
40	4																																																								
<u>170-176</u>	43	8																																																							
<u>182-188</u>	40	4																																																							
	43	4																																																							
	44	4																																																							
<u>194-200</u>	43	4																																																							
	44	4																																																							
	45	4																																																							
<b>911</b>																																																									
11	<p>Костюм с капюшоном из полиэфирной ткани Б-147 (Комплект: куртка с капюшоном + брюки)</p> <p>полиэфирная ткань «Поликарбон» цвет - голубой - мята</p>	<p>Костюм состоит из куртки с притачным капюшоном и брюк:</p> <p>Куртка свободной формы длиной до линии бедер прямого силуэта. Фронтальная застежка-молния по переду куртки имеет внешнюю планку, застегивающуюся на кнопки. Длинные рукава покроя «реглан» с притачными манжетами кольцевой формы из ткани костюма с застежкой на кнопки обеспечивают плотный обхват запястья. На спинке под проймой и в капюшоне имеются вентиляционные элементы треугольной формы. Низ куртки стягивается эластичной тесьмой, расстроченной посередине. Притачной капюшон, фиксируется на затылочной части с помощью полиэфирного шнура и фиксатора. По лицевому вырезу капюшон плотно прилегает к голове для обеспечения минимального выброса загрязнений, выделяемых человеком. Брюки – прямые, свободной формы, стянутые на шиколотках эластичной тесьмой, расстроченной посередине. По поясу брюки стянуты эластичной тесьмой и шнуром. В шаговом шве имеются вентиляционные элементы треугольной формы.</p> <p>Для контроля срока эксплуатации по количеству циклов обработки на внешней стороне левого рукава куртки и на брюках настроены нашивки с надписью «Одежда технологическая для персонала чистых помещений», с таблицей циклов обработки и датой выпуска изделия. Для нанесения потребителем знаков идентификации персонала на нашивках имеется</p>	<table border="1"> <thead> <tr> <th>Цвет</th> <th>Пол</th> <th>Рост</th> <th>Размер</th> <th>Кол-во</th> </tr> </thead> <tbody> <tr> <td rowspan="14">голубой</td> <td rowspan="14">женский</td> <td rowspan="4"><u>146-152</u></td> <td>52-54</td> <td>2</td> </tr> <tr> <td>40-42</td> <td>6</td> </tr> <tr> <td>44-46</td> <td>18</td> </tr> <tr> <td>48-50</td> <td>26</td> </tr> <tr> <td rowspan="6"><u>158-164</u></td> <td>52-54</td> <td>12</td> </tr> <tr> <td>56-58</td> <td>10</td> </tr> <tr> <td>60-62</td> <td>4</td> </tr> <tr> <td>64-66</td> <td>2</td> </tr> <tr> <td rowspan="4"><u>170-176</u></td> <td>44-46</td> <td>6</td> </tr> <tr> <td>48-50</td> <td>18</td> </tr> <tr> <td></td> <td></td> </tr> <tr> <td>52-54</td> <td>14</td> </tr> </tbody> </table>					Цвет	Пол	Рост	Размер	Кол-во	голубой	женский	<u>146-152</u>	52-54	2	40-42	6	44-46	18	48-50	26	<u>158-164</u>	52-54	12	56-58	10	60-62	4	64-66	2	<u>170-176</u>	44-46	6	48-50	18			52-54	14																
Цвет	Пол	Рост	Размер	Кол-во																																																					
голубой	женский	<u>146-152</u>	52-54	2																																																					
			40-42	6																																																					
			44-46	18																																																					
			48-50	26																																																					
		<u>158-164</u>	52-54	12																																																					
			56-58	10																																																					
			60-62	4																																																					
			64-66	2																																																					
			<u>170-176</u>	44-46	6																																																				
				48-50	18																																																				
		52-54		14																																																					

свободное место. С целью уменьшения собственного пыле- и ворсоотделения костюма все соединительные швы выполняются на пятиниточной стачивающее - обмёточной машине стачным швом с последующей окантовкой швов полиэфирной бейкой. При изготовлении костюма допускаются верхние надставки шаговых швов задних половинок брюк в долевым направлении по линии среднего шва шириной от 40 до 120 мм, длиной по шву притачивания от 80 до 300 мм.

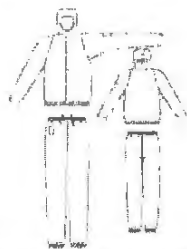
**Материалы и фурнитура**

Сырьевой состав ткани для костюма мужского и женского:

1. полиэфирная с углеродной нитью; полиэфир – 98-99%, углеродная токопроводящая нить – 1-2%. цвет – голубой, мята
2. фильтр: 100% - полиэфир.

Фурнитура в составе:

- бейка: 100% - полиэфир;
- тесьма эластичная, ширина 25мм и 40мм;
- кнопка сорочечная, никель, диаметр 11мм;
- тесьма эластичная с перфорацией, ширина 20 мм;
- пуговица полиэфирная термостойкая;
- молния рулонная «трактор», тип 5;
- нитки армированные, № 45ЛЛ;
- шнур полиэфирный;
- фиксатор, никель.



**Цвет голубой: Женские – 126 шт.; Мужские – 114 шт.**

**Цвет мята: женские – 12 шт.; мужские 8 шт.**

	<u>мужской</u>		56-58	2	
		<u>182-188</u>	56-58	6	
		<u>170-176</u>		44-46	2
				48-50	17
				52-54	26
				56-58	6
	<u>182-188</u>		48-50	9	
			52-54	27	
			56-58	13	
			60-62	8	
			64-66	2	
		<u>194-200</u>	56-58	4	
<u>мята</u>	<u>женский</u>	<u>158-164</u>	44-46	4	
		<u>170-176</u>	44-46	4	
			48-50	3	
	<u>мужской</u>	<u>170-176</u>	48-50	2	
		<u>182-188</u>	48-50	1	
		<u>194-200</u>	52-54	2	
		52-54	2		
		56-58	1		

**Итого: 260**

12 Шлем Б-217  
полиэфирная ткань  
«Поликарбон»  
цвет  
– голубой  
- серый  
- бирюзовый

**Описание**

Шлем – головной убор, плотно облегающий голову по лицевому вырезу за счёт трикотажной вставки, что обеспечивает минимальный выброс загрязнений, выделяемых человеком при выполнении им технологических операций. Головка шлема имеет круглое доньшко и закрытую лобную часть. Шлем имеет цельную пелерину, закрывающую плечи, верхнюю часть спины и переда до линии лопаток и груди. Шлем фиксируется на затылочной части с помощью полиэфирного шнура и фиксатора. Вентиляционные элементы расположены на затылочной части. Для контроля срока службы по количеству циклов обработки на внешней

Цвет	Пол	Кол-во
<u>бирюзовый</u>	<u>женский</u>	266
	<u>мужской</u>	50
<u>голубой</u>	<u>женский</u>	200
	<u>мужской</u>	158
-	-	
<u>серый</u>	<u>женский</u>	45



стороне пелерины шлема настроена нашивка с таблицей циклов обработки и датой выпуска изделий. Для нанесения потребителем знаков идентификации персонала на нашивке имеется свободное место. С целью уменьшения собственного пыле- и ворсоотделения шлема все соединительные швы выполняются на пятиниточной стачивающе-обметочной машине стачным швом с последующей окантовкой швов полиэфирной бейкой. Лицевой вырез шлема окантован бейкой из основной ткани.

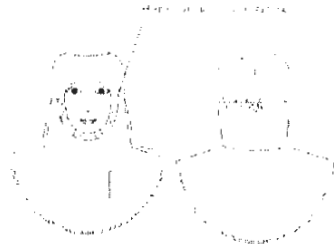
Ткани и фурнитура

Сырьевой состав ткани для шлема:

- полиэфирная ткань «Поликарбон»: 98-99% - полиэфир, 1-2 % - углеродная токопроводящая нить, цвет – голубой; серый, бирюзовый
- бейка полиэфирная: 100% полиэфир;
- фильтр – 100% - полиамид;
- трикотажная вставка – 100% полиэфир, цвет – белый.

Фурнитура в составе:

- нитка армированная, полиэстер, № 45ЛЛ;
- шнур полиэфирный;
- фиксатор, никель.



мужской

32

**Итого:**

**751**

**Цвет ткани**

- голубой: 358 шт.
- серый: 77 шт.
- бирюзовый: 316 шт.

13 Шлем Б-146Ф

полиэфирная  
ткань  
«Поликарбон»  
цвет - голубой

Описание внешнего вида

Шлем – маска – головной убор, плотно облегающий голову по лицевому вырезу, в лобной части и полностью закрывающий лицо ниже глаз, что обеспечивает минимальный выброс загрязнений, выделяемых человеком при выполнении им технологических операций. Шлем – маска имеет круглое доньшко и пелерину, закрывающую плечи, верхнюю часть спины и переда до линии лопаток и груди. На передней части расположена прорезь для глаз с носовым фиксатором, ниже вшита вставка – фильтр. Шлем – маска фиксируется на затылочной части с помощью полиэфирного шнура, вставленного в кулиску, и фиксатора. На затылочной части расположены вентиляционные элементы. Для контроля срока службы по количеству циклов обработки на внешней стороне пелерины шлема настроена нашивка с надписью «Одежда технологическая для персонала чистых помещений», с таблицей циклов обработки и датой выпуска изделия. Для нанесения потребителем знаков идентификации персонала на нашивке имеется

**Цвет**

**Пол**

**Кол-во**

голубой

женский

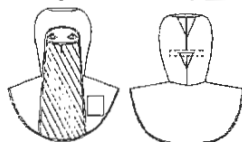
**22**

**Итого: 22 шт.**

свободное место.  
 Все соединительные швы окантованы.  
Ткани и фурнитура  
 Сырьевой состав ткани «Поликарбон»: полиэфир – 98-99%, углеродная токопроводящая нить – 1-2%. Цвет ткани – голубой.  
 Сырьевой состав вставки (фильтра): полиамид – 100%.  
 Цвет полотна – белый.  
 Фурнитура:  
 - бейка: 100% - полиэфир;  
 - шнур полиэфирный;  
 - фиксатор, никель;  
 - нитки армированные, № 45ЛЛ;  
 - фиксатор.

Маркировка и упаковка  
 Партия шлемов до 10 шт. имеет маркировку в виде стикера, наклеенного на герметичный полиэтиленовый пакет.  
 Каждая партия шлемов упаковывается в пакет из полиэтиленовой пленки толщиной не более 0,06 мм. Партия в количестве до 100 шт. укладывается горизонтальными рядами в картонную коробку (потребительская упаковка). Размеры коробки по длине, ширине и высоте – 600x400x400 мм. Открытые места верха коробки по всей длине заклеиваются скотчем. На коробках с продукцией имеется маркировка с указанием наименования заказчика, номера заказа и описью вложенной продукции.

Зарисовка внешнего вида



14 Шлем на молнии Б-193  
 полиэфирная ткань «Поликарбон» цвет - голубой - бирюзовый

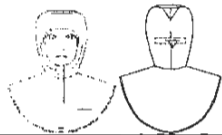
Описание внешнего вида  
 Шлем – головной убор, плотно облегающий голову по лицевому вырезу за счёт трикотажной вставки, что обеспечивает минимальный выброс загрязнений, выделяемых человеком при выполнении им технологических операций. Головка шлема имеет круглое доньшко и закрытую лобную часть. Шлем имеют пелерину, закрывающую плечи, верхнюю часть спины и переда до линии лопаток и груди. Пелерина шлема имеет спереди центральную застежку-молнию и клапан для слайдера молнии, защищающий подбородок человека от нежелательного контакта кожи и слайдера при наклоне головы. Шлем фиксируется на затылочной части с помощью полиэфирного шнура, вставленного в кулиску, и фиксатора. На затылочной части шлема расположены вентиляционные элементы. Для контроля срока службы по количеству циклов обработки на внешней стороне пелерины шлема настроена нашивка с таблицей циклов обработки и датой выпуска изделий.


Цвет	Пол	Кол-во
бирюзовый	женский	250
	мужской	52
голубой	женский	40

**Итого: 342**

Цвет ткани

		<p>Для нанесения потребителем знаков идентификации персонала на нашивке имеется свободное место.</p> <p>Все соединительные швы окантованы.</p> <p><u>Ткани и фурнитура</u></p> <p>Сырьевой состав ткани «Поликарбон»: полиэфир – 98-99%, углеродная токопроводящая нить – 1-2%. Цвет ткани – голубой, бирюзовый</p> <p>Сырьевой состав трикотажной вставки: полиэфир – 100%.</p> <p>Цвет полотна – белый.</p> <p>Фурнитура:</p> <ul style="list-style-type: none"> <li>- бейка: 100% - полиэфир;</li> <li>- шнур полиэфирный;</li> <li>- фиксатор, никель;</li> <li>- нитки армированные, № 45ЛЛ;</li> <li>- молния, тип 5.</li> </ul> <p><u>Маркировка и упаковка</u></p> <p>Партия шлемов до 10 шт. имеет маркировку в виде стикера, наклеенного на герметичный полиэтиленовый пакет.</p> <p>Каждая партия шлемов упаковывается в пакет из полиэтиленовой пленки толщиной не более 0,06 мм. Партия в количестве до 100 шт. укладывается горизонтальными рядами в картонную коробку (потребительская упаковка). Размеры коробки по длине, ширине и высоте – 600x400x400 мм. Открытые места верха коробки по всей длине заклеиваются скотчем. На коробках с продукцией имеется маркировка с указанием наименования заказчика, номера заказа и описью вложенной продукции.</p> <p><u>Зарисовка внешнего вида</u></p>	<p>- голубой: 40 шт. - бирюзовый: 302 шт.</p>																					
15	<p>Шлем Б-149</p> <p>полиэфирная ткань «Поликарбон» цвет – голубой – серый - бирюзовый</p>	<p>Шлем – головной убор, плотно облегающий голову по лицевому вырезу. Пелерина закрывает плечи, верхнюю часть спины, переда и имеет спереди центральную застежку - молнию и клапан для слайдера молнии, защищающий подбородок человека от нежелательного контакта кожи и слайдера при наклоне головы. Для достижения прилегания к голове шлем фиксируется на затылочной части шнуром и фиксатором. Вентиляционные элементы расположены на затылочной части изделия, если изделие изготовлено из ткани «Поликарбон». Все соединительные швы окантованы. Под шлем надевается одноразовый клип – берет, закрывающий и удерживающий волосы. На внешней стороне пелерины настрочена нашивка с надписью «Одежда технологическая для персонала чистых помещений», с таблицей циклов обработки и датой выпуска изделия. На нашивке имеется свободное место для нанесения потребителем знаков идентификации персонала. Конструкция шлема разработана с учетом особенностей женского и мужского объема головы и предусматривает возможность изготовления</p>	<table border="1"> <thead> <tr> <th>Цвет</th> <th>Пол</th> <th>Кол-во</th> </tr> </thead> <tbody> <tr> <td rowspan="2">бирюзовый</td> <td>женский</td> <td>16</td> </tr> <tr> <td>мужской</td> <td>2</td> </tr> <tr> <td rowspan="2">голубой</td> <td>женский</td> <td>81</td> </tr> <tr> <td>мужской</td> <td>10</td> </tr> <tr> <td rowspan="2">серый</td> <td>женский</td> <td>57</td> </tr> <tr> <td>мужской</td> <td>8</td> </tr> <tr> <td colspan="2" style="text-align: right;"><b>Итого:</b></td> <td><b>174</b></td> </tr> </tbody> </table> <p>Цвет ткани - голубой: 91 шт. - бирюзовый: 18 шт.</p>	Цвет	Пол	Кол-во	бирюзовый	женский	16	мужской	2	голубой	женский	81	мужской	10	серый	женский	57	мужской	8	<b>Итого:</b>		<b>174</b>
Цвет	Пол	Кол-во																						
бирюзовый	женский	16																						
	мужской	2																						
голубой	женский	81																						
	мужской	10																						
серый	женский	57																						
	мужской	8																						
<b>Итого:</b>		<b>174</b>																						



		<p>изделий следующих размеров: 55-62.  Сырьевой состав ткани для шлема:  - полиэфирная ткань «Поликарбон»: 98-99% - полиэфир, 1-2 % - углеродная токопроводящая нить, цвет – голубой; серый; бирюзовый  - бейка полиэфирная: 100% полиэфир;  - фильтр – 100% - полиамид;  Фурнитура в составе:  - иитка армированная, полиэстер, № 45ЛЛ1;  - шнур полиэфирный;  - фиксатор, никель;  - молния, тип 5.</p> 	<p>- серый: 65 шт.</p>														
16	<p>Шлем Б-369М  полиэфирная  ткань  «Поликарбон»  цвет  – голубой  - бирюзовый</p>	<p>Шлем модели Б-369М предназначен для персонала чистых помещений классов чистоты 3-8 ИСО (зоны А-D по GMP). Шлем — головной убор, плотно облегающий голову и полностью закрывающий лицо ниже глаз. Пелерина закрывает плечи, верхнюю часть спины, переда. Область лица ниже глаз закрывает вшитая маска с носовым фиксатором. Для достижения прилегания к голове шлем фиксируется на затылочной части эластичным полиэфирным шнуром, вставленным в кулиску, и фиксатором. Все соединительные швы окантованы. Под шлем надевается одноразовый клип — берет, закрывающий и удерживающий волосы. В шлеме Б-369М ВЭ — вентиляционные элементы расположены на затылочной части, если изделие изготовлено из ткани «Поликарбон». На внешней стороне перелины настрочена нашивка с надписью «Одежда технологическая для персонала чистых помещений», с таблицей циклов обработки и датой выпуска изделия. На нашивке имеется свободное место для нанесения потребителем знаков идентификации персонала. Эффект минимального пыле- и ворсоотделения достигается за счет использования безворсовых полиэфирных тканей с углеродной токопроводящей нитью.</p>	<table border="1"> <thead> <tr> <th>Цвет</th> <th>Пол</th> <th>Кол-во</th> </tr> </thead> <tbody> <tr> <td rowspan="2">голубой</td> <td>женский</td> <td>503</td> </tr> <tr> <td>мужской</td> <td>13</td> </tr> <tr> <td>бирюзовый</td> <td>женский</td> <td>6</td> </tr> <tr> <td colspan="2" style="text-align: right;"><b>Итого:</b></td> <td><b>522</b></td> </tr> </tbody> </table> <p>Цвет ткани  - голубой: 516 шт.  - бирюзовый: 6 шт.</p>	Цвет	Пол	Кол-во	голубой	женский	503	мужской	13	бирюзовый	женский	6	<b>Итого:</b>		<b>522</b>
Цвет	Пол	Кол-во															
голубой	женский	503															
	мужской	13															
бирюзовый	женский	6															
<b>Итого:</b>		<b>522</b>															
17	<p>Чехол для  стирки Б-219</p> <p>материал:  полиамид –  100%.  цвет белый</p>	<p><u>Описание внешнего вида</u>  Чехол прямоугольной формы (длина 57 см, ширина 46 см) с фиксацией на шнур.  Все соединительные швы окантованы.  <u>Ткани и фурнитура</u>  Сырьевой состав полотна: полиамид – 100%.  Цвет полотна – белый.  Фурнитура:  - бейка, 100% полиэфир;</p>	<table border="1"> <thead> <tr> <th>Цвет</th> <th>Кол-во</th> </tr> </thead> <tbody> <tr> <td>белый</td> <td>748 шт.</td> </tr> </tbody> </table>	Цвет	Кол-во	белый	748 шт.										
Цвет	Кол-во																
белый	748 шт.																

- нитки № 45 ЛЛ, полиэстер 100%;
- шнур полиэфирный, полиэфир 100%.

Маркировка и упаковка

Партия чехлов (до 10 штук) упаковывается в герметичный пакет из полиэтиленовой пленки толщиной не более 0,06 мм. и имеет маркировку в виде стикера, наклеенного на пакет. Партия чехлов в количестве до 100 шт. укладывается горизонтальными рядами в картонную коробку (потребительская упаковка).

Зарисовка внешнего вида



18 Чехол для стерилизации костюмов Б-263

- ткань «Поликарбон»  
цвет  
-голубой  
- серый  
- мята  
- бирюзовый  
- белый

Описание внешнего вида

Чехол состоит из внутреннего (длина 60 см, ширина 45 см) и внешнего (длина 30 см, ширина 45 см) чехлов прямоугольной формы. Внешний чехол имеет застёжку-молнию. Для контроля срока эксплуатации по количеству циклов обработки на лицевой стороне внешнего чехла настроена нашивка с надписью: «Одежда технологическая для персонала чистых помещений», с таблицей циклов обработки и датой выпуска изделий. Для нанесения потребителем знаков идентификации персонала на нашивках имеется свободное место.

Все соединительные швы окантованы.

Ткани и фурнитура

Сырьевой состав ткани «Поликарбон»: полиэфир – 98-99%, углеродная токопроводящая нить – 1-2%.

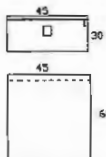
Фурнитура:

- бейка, 100% полиэфир;
- нитки № 45 ЛЛ, полиэстер 100%;
- молния, тип 5.

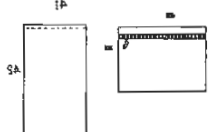
Маркировка и упаковка

Партия чехлов (до 10 штук) упаковывается в герметичный пакет из полиэтиленовой пленки толщиной не более 0,06 мм. и имеет маркировку в виде стикера, наклеенного на пакет. Партия чехлов в количестве до 50 шт. укладывается горизонтальными рядами в картонную коробку (потребительская упаковка).

Зарисовка внешнего вида



Цвет	Кол-во
белый	120
бирюзовый	120
голубой	615
мята	120
серый	217
<b>Итого:</b>	<b>1192</b>

19	<p>Чехол для стерилизации бахил Б-196</p> <p>ткань «Поликарбон» цвет - голубой - серый</p>	<p><u>Описание внешнего вида</u></p> <p>Чехол состоит из внутреннего (длина 42 см, ширина 41 см) и внешнего (длина 42 см, ширина 21 см) чехлов прямоугольной формы. Внешний чехол имеет застёжку-молнию. Для контроля срока эксплуатации по количеству циклов обработки на лицевой стороне внешнего чехла настроена нашивка с надписью: «Одежда технологическая для персонала чистых помещений», с таблицей циклов обработки и датой выпуска изделий. Для нанесения потребителем знаков идентификации персонала на нашивках имеется свободное место.</p> <p>Все соединительные швы окантованы.</p> <p><u>Ткани и фурнитура</u></p> <p>Сырьевой состав ткани «Поликарбон»: полиэфир – 98-99%, углеродная токопроводящая нить – 1-2%.</p> <p>Фурнитура:</p> <ul style="list-style-type: none"> <li>- бейка, 100% полиэфир;</li> <li>- питки № 45 ЛЛ, полиэстер 100%;</li> <li>- молния, тип 5.</li> </ul> <p><u>Маркировка и упаковка</u></p> <p>Партия чехлов (до 10 штук) упаковывается в герметичный пакет из полиэтиленовой пленки толщиной не более 0,06 мм. и имеет маркировку в виде стикера, наклеенного на пакет. Партия чехлов в количестве до 50 шт. укладывается горизонтальными рядами в картонную коробку (потребительская упаковка). На коробках с продукцией имеется маркировка с указанием наименования заказчика, номера заказа и описью вложенной продукции.</p> <p><u>Зарисовка внешнего вида</u></p> 	<table border="1"> <thead> <tr> <th>Цвет</th> <th>Кол-во</th> </tr> </thead> <tbody> <tr> <td>голубой</td> <td>243</td> </tr> <tr> <td>серый</td> <td>97</td> </tr> <tr> <td><b>Итого:</b></td> <td><b>340</b></td> </tr> </tbody> </table>	Цвет	Кол-во	голубой	243	серый	97	<b>Итого:</b>	<b>340</b>												
Цвет	Кол-во																						
голубой	243																						
серый	97																						
<b>Итого:</b>	<b>340</b>																						
20	<p>Носки мужские и женские</p>	<p>Носки хлопчатобумажные, цвет белый.</p> <p>Состав: Хлопок 70%; Полиамид 27%; Эластан 3%</p> <p>Размеры женские: 23-25, 25-27 Размеры мужские: 25-27, 27-29, 29-31</p> <ul style="list-style-type: none"> <li>• изготовлены по европейским стандартам из лучшей гребенной пряжи;</li> <li>• бесшовная технология зашивки мыска (кettelный шов);</li> <li>• хорошо держат форму и обладают повышенной воздухопроницаемостью;</li> <li>• безупречный внешний вид;</li> <li>• после стирки не меняют цвет;</li> <li>• усилены пятка и мысок для повышенной износостойкости;</li> <li>• функция отвода влаги позволяет сохранить ноги сухими;</li> <li>• благодаря свойствам эластана, не теряют первоначальный вид.</li> </ul>	<table border="1"> <thead> <tr> <th colspan="2">Носки женские, цвет - белый</th> </tr> <tr> <th>Размер</th> <th>Кол-во</th> </tr> </thead> <tbody> <tr> <td>23-25</td> <td>362</td> </tr> <tr> <td>25-27</td> <td>669</td> </tr> <tr> <td>27-29</td> <td>24</td> </tr> <tr> <td><b>Итого:</b></td> <td><b>1055</b></td> </tr> </tbody> </table> <table border="1"> <thead> <tr> <th colspan="2">Носки мужские, цвет - белый</th> </tr> <tr> <th>Размер</th> <th>Кол-во</th> </tr> </thead> <tbody> <tr> <td>25-27</td> <td>4</td> </tr> <tr> <td>27-29</td> <td>212</td> </tr> </tbody> </table>	Носки женские, цвет - белый		Размер	Кол-во	23-25	362	25-27	669	27-29	24	<b>Итого:</b>	<b>1055</b>	Носки мужские, цвет - белый		Размер	Кол-во	25-27	4	27-29	212
Носки женские, цвет - белый																							
Размер	Кол-во																						
23-25	362																						
25-27	669																						
27-29	24																						
<b>Итого:</b>	<b>1055</b>																						
Носки мужские, цвет - белый																							
Размер	Кол-во																						
25-27	4																						
27-29	212																						

		<b>Всего – 1 503 пар</b>	29-31	232																						
			Итого:	<b>448</b>																						
21	Носки с компрессионной резинкой мужские и женские	<p>Состав: Хлопок 72%; Полиамид 25%; Эластан 3%</p> <p>Размеры женские: 23-25, 25-27 Размеры мужские: 25-27, 27-29, 29-31</p> <p>Носки с поддерживающим эффектом изготовлены по специальной технологии для людей, страдающих отечностью и опущением тяжести в ногах, подверженных статическим нагрузкам. Вязка в данной модели эластичная, комфортная и приятная на ощупь, хорошо держит форму и обладает повышенной воздухопроницаемостью.</p> <p><b>Всего – 905 пар</b></p>	<p><b>Носки с компрессионной резинкой женские</b></p> <table border="1"> <thead> <tr> <th>размер</th> <th>кол-во</th> </tr> </thead> <tbody> <tr> <td>23-25</td> <td>230</td> </tr> <tr> <td>25-27</td> <td>459</td> </tr> <tr> <td>27-29</td> <td>29</td> </tr> <tr> <td><b>Итого:</b></td> <td><b>718</b></td> </tr> </tbody> </table> <p><b>Носки с компрессионной резинкой мужские</b></p> <table border="1"> <thead> <tr> <th>размер</th> <th>кол-во</th> </tr> </thead> <tbody> <tr> <td>25-27</td> <td>19</td> </tr> <tr> <td>27-29</td> <td>43</td> </tr> <tr> <td>29-31</td> <td>125</td> </tr> <tr> <td><b>Итого:</b></td> <td><b>187</b></td> </tr> </tbody> </table>				размер	кол-во	23-25	230	25-27	459	27-29	29	<b>Итого:</b>	<b>718</b>	размер	кол-во	25-27	19	27-29	43	29-31	125	<b>Итого:</b>	<b>187</b>
размер	кол-во																									
23-25	230																									
25-27	459																									
27-29	29																									
<b>Итого:</b>	<b>718</b>																									
размер	кол-во																									
25-27	19																									
27-29	43																									
29-31	125																									
<b>Итого:</b>	<b>187</b>																									
22	<p>Маска многоцветная Б-191</p> <p>Ткань: 100% ПА</p> <p>Цвет белый</p>	<p><b>Маска многоцветная Б-191.</b></p> <p>Маска многоцветная состоит из трёх слоёв фильтра; имеет завязки, фиксирующиеся на затылке и фиксатор, расположенный на переносице. Маска сконструирована таким образом, чтобы свести к минимуму факторы риска загрязнения чистых помещений. С целью уменьшения собственного пыле- и ворсоотделения маски все срезы стачиваются на прямострочной машине с последующей окантовкой швов полиэфирной бейкой.</p> <p><u>Материалы и фурнитура</u></p> <p>Сырьевой состав материала для маски многоцветной модели:</p> <ul style="list-style-type: none"> <li>- полиамидное трикотажное полотно: 100% полиамид,</li> <li>- сетка,</li> <li>- бейка полиэфирная: 100% полиэфир.</li> <li>- цвет – белый.</li> <li>- фиксатор.</li> </ul>	<p><b>Маска многоцветная Б-193, ткань: 100% ПА, цвет - белый</b></p> <table border="1"> <thead> <tr> <th>кол-во шт.</th> </tr> </thead> <tbody> <tr> <td><b>878</b></td> </tr> </tbody> </table>				кол-во шт.	<b>878</b>																		
кол-во шт.																										
<b>878</b>																										
23	<p>Костюм женский Б-121 (Комплект: куртка + брюки)</p> <p>ткань</p>	<p><u>Описание внешнего вида</u></p> <p>Костюм состоит из куртки и брюк.</p> <p>Куртка прямого силуэта с супатной застёжкой на кнопки. Воротник – стойка с застёжкой на кнопку. Перед – цельнокроёный с двумя нижними накладными карманами. В размерах 48-66 предусмотрены нагрудные вытачки, в размерах 40-46 нагрудные вытачки отсутствуют. Спинка –</p>	цвет	рост	размер	кол-во																				
			№11 - светло-голубой	146-152	44-46	6																				
					48-50	2																				
					52-54	2																				
					158-164	40-42	2																			

<p>сорочечная цвет ткани: № 11 светло-голубой, № 12 бирюза, № 14 бордо</p>	<p>цельнокроёная, от плечевого шва вниз застрочены две вытачки. По линии талии имеется хлястик с застёжкой на кнопку. Длинные, втачные, одношовные рукава с цельнокроёнными манжетами на кнопках. Для контроля сроков службы по количеству циклов обработки на внешней стороне левого рукава настроена нашивка с надписью «Одежда технологическая для персонала чистых помещений», таблицей циклов обработки и датой выпуска изделия. На нашивке имеется свободное место для нанесения потребителем знаков идентификации персонала.</p> <p>Брюки прямые, свободной формы. По поясу брюки стянуты эластичной тесьмой и полиэфирным шнуром. Низ брюк прямой. Для контроля сроков службы по количеству циклов обработки на внешней передней стороне правой брючины настроена нашивка с надписью «Одежда технологическая для персонала чистых помещений», таблицей циклов обработки и датой выпуска изделия. На нашивке имеется свободное место для нанесения потребителем знаков идентификации персонала.</p> <p>Все соединительные швы в костюме окантованы.</p> <p><u>Ткани и фурнитура</u></p> <p>Сырьевой состав ткани сорочечной для костюма женского: - хлопок 35%, полиэфир 65%.</p> <p>Фурнитура: - бейка, 100% полиэфир; - кнопка сорочечная, d=11 мм; - тесьма эластичная, ширина 40 мм; - шнур полиэфирный, 100% полиэфир; - нитки № 45 ЛЛ, полиэстер 100%.</p> <p><u>Маркировка и упаковка</u></p> <p>Каждый костюм имеет маркировку в виде стикера, наклеенного на герметичный полиэтиленовый пакет. В шве втачивания воротника – стойки и в среднем шве брюк с изнаночной стороны имеются этикетки с текстом, нанесённым типографической краской, содержащим в себе: логотип, название и адрес организации, размерный и ростовой ряды, табельные номера швеи и контролёров службы контроля качества.</p> <p>Каждый костюм упаковывается в пакет из полиэтиленовой пленки толщиной не более 0,06 мм. Партия костюмов в количестве до 25 шт. укладывается горизонтальными рядами в картонную коробку (потребительская упаковка). Размеры коробки по длине, ширине и высоте – 600x400x400 мм. Открытые места верха коробки по всей длине заклеиваются скотчем. На коробках с продукцией имеется маркировка с указанием наименования заказчика, номера заказа и описью вложенной продукции.</p>	<p>170-176</p>	44-46	18	
			48-50	10	
			52-54	10	
			56-58	6	
			60-62	2	
			68-70	2	
		<p>182-188</p>	44-46	4	
			48-50	9	
			60-62	2	
		<p>№12 - бирюза</p>	<p>158-164</p>	44-46	26
				48-50	55
				52-54	85
				56-58	15
				64-66	2
			<p>170-176</p>	44-46	4
				48-50	2
				52-54	14
				56-58	7
				64-66	4
			<p>182-188</p>	64-66	2
			<p>№14 - бордо</p>	<p>146-152</p>	44-46
		48-50			6
		52-54			2
		<p>158-164</p>		44-46	19
				48-50	26
				52-54	8
<p>170-176</p>	44-46	7			
	48-50	16			
	52-54	8			
	60-62	6			
<b>Итого:</b>			<b>393</b>		





№ 11 светло-голубой – 77 шт.;  
 № 12 бирюза – 216 шт;  
 № 14 бордо – 100 шт.

24 Костюм мужской Б-211 (комплект: куртка + брюки)

ткань  
 Сорочечная  
 цвет ткани:  
 № 11 светло-голубой;  
 № 8 серо-голубой,  
 № 12 бирюза,  
 № 14 бордо  
 № 15 сиреневый

Описание внешнего вида

Костюм состоит из куртки и брюк.  
 Куртка прямого силуэта с супатной застёжкой на кнопки. Воротник – стойка с застёжкой на кнопку. Перед - цельнокроёный с двумя нижними накладными карманами и нагрудным накладным карманом, на котором отстроено отделение «под ручку». Спинка – со средним швом и кокеткой с двумя защипами. По линии талии имеется хлястик с застёжкой на кнопки. Длинные, втачные, одношовные рукава с цельнокроёнными манжетами на кнопках. Для контроля сроков службы по количеству циклов обработки на внешней стороне левого рукава настроена нашивка с надписью «Одежда технологическая для персонала чистых помещений», таблицей циклов обработки и датой выпуска изделия. На нашивке имеется свободное место для нанесения потребителем знаков идентификации персонала.

Брюки прямые, свободной формы. По поясу брюки стянуты эластичной тесьмой и полиэфирным шнуром. Низ брюк прямой. Для контроля сроков службы по количеству циклов обработки на внешней передней стороне правой брючины настроена нашивка с надписью «Одежда технологическая для персонала чистых помещений», таблицей циклов обработки и датой выпуска изделия. На нашивке имеется свободное место для нанесения потребителем знаков идентификации персонала.

Ткани и фурнитура

Сырьевой состав ткани сорочечной:  
 - хлопок 35%, полиэфир 65%.

Фурнитура:

- бейка, 100% полиэфир;
- кнопка сорочечная, d=11 мм;
- тесьма эластичная, ширина 40 мм;
- шнур полиэфирный, 100% полиэфир;
- нитки № 45 ЛЛ, полиэстер 100%.

Маркировка и упаковка

Каждый костюм имеет маркировку в виде стикера, наклеенного на герметичный полиэтиленовый пакет. В шве втачивания воротника – стойки и в среднем шве брюк с изнаночной стороны имеются этикетки с текстом, нанесённым типографической краской, содержащим в себе: логотип, название и адрес организации, размерный и ростовой ряды, табельные номера швеи и

цвет	рост	размер	кол-во	
№8 - серо-голубой	158-164	60-62	1	
	170-176	48-50	2	
		52-54	4	
№11 - светло-голубой	182-188	52-54	6	
	158-164	60-62	1	
		170-176	52-54	1
			48-50	8
№12 - бирюза	182-188	52-54	21	
		194-200	56-58	3
		170-176	48-50	7
	52-54		6	
№14 - бордо	182-188	64-66	5	
		64-66	7	
	170-176	48-50	2	
56-58		2		
48-50		2		
№15 - сиреневый	182-188	52-54	4	
		52-54	4	
№11 - светло-голубой	158-164	52-54	2	
	170-176	52-54	2	

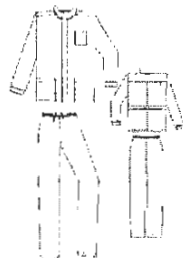
Итого: 86

Цвет ткани:

№ 11 светло-голубой – 34 шт.;  
 № 12 бирюза – 25 шт;  
 № 14 бордо – 10 шт.;  
 № 8 серо-голубой – 13 шт.;

контролёров службы контроля качества.

Каждый костюм упаковывается в пакет из полиэтиленовой пленки толщиной не более 0,06 мм. Партия костюмов в количестве до 25 шт. укладывается горизонтальными рядами в картонную коробку (потребительская упаковка). Размеры коробки по длине, ширине и высоте – 600х400х400 мм. Открытые места верха коробки по всей длине заклеиваются скотчем. На коробках с продукцией имеется маркировка с указанием наименования заказчика, номера заказа и описью вложенной продукции



№ 15 сиреневый – 4 шт.

25 Костюм мужской М-211  
Ткань сорочечная (комплект: куртка + брюки)

ткань Сорочечная  
цвет ткани:  
№ 3 салатовый  
№ 5 синий  
№ 8 серо-голубой  
№ 11 светло-голубой

Описание внешнего вида

Костюм состоит из куртки и брюк.

Куртка прямого силуэта с супатной застёжкой на кнопки. Воротник – стойка с застёжкой на кнопку. Перед - цельнокроёный с двумя нижними накладными карманами и нагрудным накладным карманом, на котором отстрочено отделение «под ручку». Спинка – со средним швом и кокеткой с двумя заплатами. По линии талии имеется хлястик с застёжкой на кнопки. Длинные, втачные, одношовные рукава с цельнокроёнными манжетами на кнопках. Для контроля сроков службы по количеству циклов обработки на внешней стороне левого рукава настроена нашивка с надписью «Одежда технологическая для персонала чистых помещений», таблицей циклов обработки и датой выпуска изделия. На нашивке имеется свободное место для нанесения потребителем знаков идентификации персонала.

Брюки прямые, свободной формы. По поясу брюки стянуты эластичной тесьмой и полиэфирным шнуром. Низ брюк прямой. Для контроля сроков службы по количеству циклов обработки на внешней передней стороне правой брючины настроена нашивка с надписью «Одежда технологическая для персонала чистых помещений», таблицей циклов обработки и датой выпуска изделия. На нашивке имеется свободное место для нанесения потребителем знаков идентификации персонала.

Все соединительные швы в костюме окантованы.

Ткани и фурнитура

Сырьевой состав ткани сорочечной:

- хлопок 35%, полиэфир 65%.

Фурнитура:

- бейка, 100% полиэфир;
- кнопка сорочечная, d=11 мм;
- тесьма эластичная, ширина 40 мм;
- шнур полиэфирный, 100% полиэфир;

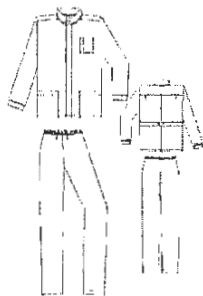
цвет	рост	размер	кол-во
№3 - салатовый	170-176	42-44	2
		60-62	2
	182-188	52-54	2
		56-58	4
№5 - синий	170-176	48-50	4
		52-54	2
	182-188	48-50	2
		52-54	8
		56-58	6
		60-62	2
	194-200	68-70	2
№8 - серо-голубой	146-152	40-42	2
	158-164	44-46	2
		48-50	11
		52-54	2
	170-176	44-46	2
		48-50	18
		52-54	26
		56-58	4
	60-62	4	

- нитки № 45 ЛЛ, полиэстер 100%.

**Маркировка и упаковка**

Каждый костюм имеет маркировку в виде стикера, наклеенного на герметичный полиэтиленовый пакет. В шве втачивания воротника – стойки и в среднем шве брюк с изнаночной стороны имеются этикетки с текстом, нанесённым типографической краской, содержащим в себе: логотип, название и адрес организации, размерный и ростовой ряды, табельные номера швеи и контролёров службы контроля качества.

Каждый костюм упаковывается в пакет из полиэтиленовой пленки толщиной не более 0,06 мм. Партия костюмов в количестве до 25 шт. укладывается горизонтальными рядами в картонную коробку (потребительская упаковка). Размеры коробки по длине, ширине и высоте – 600x400x400 мм. Открытые места верха коробки по всей длине заклеиваются скотчем. На коробках с продукцией имеется маркировка с указанием наименования заказчика, номера заказа и описью вложенной продукции.



	182-188	48-50	9
		52-54	30
		56-58	12
		60-62	2
		64-66	2
№11 - светло-голубой	170-176	52-54	2
	182-188	48-50	2
		60-62	2

**Итого: 168**

**ткань Сорочечная цвет ткани:**

№ 3 салатовый – 10 шт.

№ 5 синий – 26 шт.

№ 8 серо-голубой – 126 шт.

№ 11 светло-голубой – 6 шт.

26 Костюм мужской М-211 (комплект: куртка + брюки)

Ткань «Сатори» куртка + брюки – серый Slate № 138

**Описание внешнего вида**

Костюм состоит из куртки и брюк.

Куртка прямого силуэта с супатной застёжкой на кнопки. Воротник – стойка с застёжкой на кнопку. Перед - цельнокроёный с двумя нижними накладными карманами и нагрудным накладным карманом, на котором отстроено отделение «под ручку». Спинка – со средним швом и кокеткой с двумя защипами. По линии талии имеется хлястик с застёжкой на кнопки. Длинные, втачные, одношовные рукава с цельнокроёнными манжетами на кнопках. Для контроля сроков службы по количеству циклов обработки на внешней стороне левого рукава настроена нашивка с надписью «Одежда технологическая для персонала чистых помещений», таблицей циклов обработки и датой выпуска изделия. На нашивке имеется свободное место для нанесения потребителем знаков идентификации персонала.

Брюки прямые, свободной формы. По поясу брюки стянуты эластичной тесьмой и полиэфирным шнуром. Низ брюк прямой. Для контроля сроков службы по количеству циклов обработки на внешней передней стороне правой брючины настроена нашивка с надписью «Одежда технологическая для персонала чистых помещений», таблицей циклов обработки и датой выпуска изделия. На нашивке имеется свободное место для нанесения

**Костюм мужской М-211 (Комплект: куртка + брюки), ткань "Сатори"**

цвет	рост	размер	кол-во
куртка + брюки - серый Slate №138	170-176	48-50	10
	182-188	48-50	2
		52-54	6
	194-200	52-54	4
		56-58	4

**Итого: 26**

потребителем знаков идентификации персонала.  
 Все соединительные швы в костюме окантованы.

Ткани и фурнитура

Ткань «Сатори»

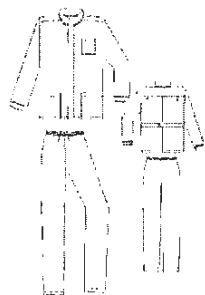
Фурнитура:

- бейка, 100% полиэфир;
- кнопка сорочечная, d=11 мм;
- тесьма эластичная, ширина 40 мм;
- шнур полиэфирный, 100% полиэфир;
- нитки № 45 ЛЛ, полиэстер 100%.

Маркировка и упаковка

Каждый костюм имеет маркировку в виде стикера, наклеенного на герметичный полиэтиленовый пакет. В шве втачивания воротника – стойки и в среднем шве брюк с изнаночной стороны имеются этикетки с текстом, нанесённым типографической краской, содержащим в себе: логотип, название и адрес организации, размерный и ростовой ряды, табельные номера швеи и контролёров службы контроля качества.

Каждый костюм упаковывается в пакет из полиэтиленовой пленки толщиной не более 0,06 мм. Партия костюмов в количестве до 25 шт. укладывается горизонтальными рядами в картонную коробку (потребительская упаковка). Размеры коробки по длине, ширине и высоте – 600х400х400 мм. Открытые места верха коробки по всей длине заклеиваются скотчем. На коробках с продукцией имеется маркировка с указанием наименования заказчика, номера заказа и описью вложенной продукции.



**Ткань «Сатори» куртка+брюки – серый Slate № 138 – 26 шт.**

27 Костюм без карманов М-167 женский (комплект: куртка + брюки)

ткань сорочечная цвет № 8 серо-

Описание внешнего вида

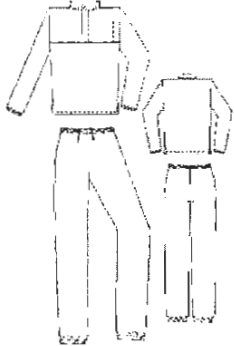
Костюм состоит из куртки и брюк.

Куртка прямого силуэта с супатной застёжкой на кнопки, боковыми разрезами. Воротник – стойка с застёжкой на кнопку. С изнаночной стороны под воротник вшита вешалка. Перед – с кокеткой и внутренним нагрудным накладным карманом с левой стороны. Спинка – цельнокроёная, от плечевого шва вниз застрочены две вытачки. Длинные, втачные, одношовные рукава стянуты по низу эластичной тесьмой, расстроченной посередине.

Брюки прямые, свободной формы. По поясу брюки стянуты эластичной тесьмой и полиэфирным шнуром. Низ брюк – эластичная тесьма,

**Костюм без карманов М-167 женский (Комплект: куртка + брюки), ткань сорочечная**

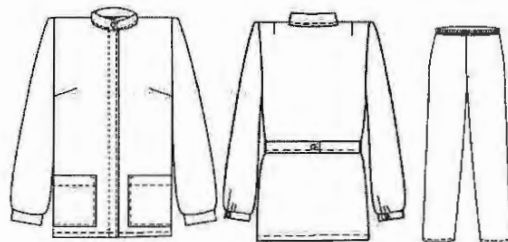
цвет	рост	размер	кол-во
№8 - серо-голубой	146-152	44-46	5
		48-50	6
	158-164	64-66	2
		40-42	2

	голубой	<p>расстроченная посередине.  <u>Ткани и фурнитура</u>          ткань сорочечная: - хлопок 35%, полиэфир 65%.          Цвет ткани: № 8 серо-голубой          - кнопка сорочечная, d=11 мм;          - тесьма эластичная, ширина 40 мм, 25 мм;          - шнур полиэфирный, 100% полиэфир;          - нитки № 45 ЛЛ, полиэстер 100%.</p> <p><u>Маркировка и упаковка</u>          Каждый костюм имеет маркировку в виде стикера, наклеенного на полиэтиленовый пакет. В шве втачивания воротника – стойки и в среднем шве брюк с изнаночной стороны имеются этикетки с текстом, нанесённым типографической краской, содержащим в себе: логотип, название и адрес организации, размерный и ростовой ряды, табельные номера швеи и контролёров службы контроля качества.</p> <p>Каждый костюм упаковывается в пакет из полиэтиленовой пленки толщиной не более 0,06 мм. Партия костюмов в количестве до 25 шт. укладывается горизонтальными рядами в картонную коробку (потребительская упаковка). Размеры коробки по длине, ширине и высоте – 600х400х400 мм. Открытые места верха коробки по всей длине заклеиваются скотчем. На коробках с продукцией имеется маркировка с указанием наименования заказчика, номера заказа и описью вложенной продукции.</p>  <p><u>цвет № 8 серо-голубой – 107 шт.</u></p>			<table border="1"> <tr><td>44-46</td><td>25</td></tr> <tr><td>48-50</td><td>11</td></tr> <tr><td>52-54</td><td>19</td></tr> <tr><td>60-62</td><td>4</td></tr> <tr><td>44-46</td><td>4</td></tr> <tr><td>48-50</td><td>17</td></tr> <tr><td>52-54</td><td>6</td></tr> <tr><td>56-58</td><td>2</td></tr> <tr><td>64-66</td><td>2</td></tr> <tr><td>182-188</td><td>2</td></tr> </table>	44-46	25	48-50	11	52-54	19	60-62	4	44-46	4	48-50	17	52-54	6	56-58	2	64-66	2	182-188	2	
44-46	25																									
48-50	11																									
52-54	19																									
60-62	4																									
44-46	4																									
48-50	17																									
52-54	6																									
56-58	2																									
64-66	2																									
182-188	2																									
<b>Итого: 107</b>																										
28	Костюм без карманов М-167 мужской (комплект: куртка + брюки) ткань сорочечная цвет № 8 серо-	<p><u>Описание внешнего вида</u>          Костюм состоит из куртки и брюк.          Куртка прямого силуэта с супатной застёжкой на кнопки, боковыми разрезами. Воротник – стойка с застёжкой на кнопку. С изнаночной стороны под воротник вшита вешалка. Перед – с кокеткой и внутренним нагрудным накладным карманом с левой стороны. Спинка – цельнокроеная, от плечевого шва вниз застрочены две выточки. Длинные, втачные, одношовные рукава стянуты по низу эластичной тесьмой, расстроченной посередине.          Брюки прямые, свободной формы. По поясу брюки стянуты эластичной</p>	<b>Костюм без карманов М-167 мужской (Комплект: куртка + брюки), ткань сорочечная</b>																							
			<b>цвет</b>	<b>рост</b>	<b>размер</b>	<b>кол-во</b>																				
			<u>№ 8 - серо-голубой</u>	<u>158-164</u>	44-46	1																				
				<u>170-176</u>	48-50	3																				
				52-54	2	2																				

	голубой	<p>тесмой и полиэфирным шнуром. Низ брюк – эластичная тесьма, расстроченная посередине.</p> <p><u>Ткани и фурнитура</u>          ткань сорочечная: - хлопок 35%, полиэфир 65%.          Цвет ткани: № 8 серо-голубой          - кнопка сорочечная, d=11 мм;          - тесьма эластичная, ширина 40 мм, 25 мм;          - шнур полиэфирный, 100% полиэфир;          - нитки № 45 ЛЛ, полиэстер 100%.</p> <p><u>Маркировка и упаковка</u>          Каждый костюм имеет маркировку в виде стикера, наклеенного на полиэтиленовый пакет. В шве втачивания воротника – стойки и в среднем шве брюк с изнаночной стороны имеются этикетки с текстом, нанесённым типографической краской, содержащим в себе: логотип, название и адрес организации, размерный и ростовой ряды, табельные номера швеи и контролёров службы контроля качества.</p> <p>Каждый костюм упаковывается в пакет из полиэтиленовой пленки толщиной не более 0,06 мм. Партия костюмов в количестве до 25 шт. укладывается горизонтальными рядами в картонную коробку (потребительская упаковка). Размеры коробки по длине, ширине и высоте – 600x400x400 мм. Открытые места верха коробки по всей длине заклеиваются скотчем. На коробках с продукцией имеется маркировка с указанием наименования заказчика, номера заказа и описью вложенной продукции.</p>  <p><b>цвет № 8 серо-голубой – 23 шт.</b></p>	<table border="1"> <tr> <td></td> <td>48-50</td> <td>4</td> </tr> <tr> <td><u>182-188</u></td> <td>52-54</td> <td>8</td> </tr> <tr> <td></td> <td>56-58</td> <td>2</td> </tr> <tr> <td><u>194-200</u></td> <td>52-54</td> <td>3</td> </tr> </table>		48-50	4	<u>182-188</u>	52-54	8		56-58	2	<u>194-200</u>	52-54	3	<table border="1"> <tr> <td colspan="2" style="text-align: right;"><b>Итого:</b></td> <td><b>23</b></td> </tr> </table>	<b>Итого:</b>		<b>23</b>		
	48-50	4																			
<u>182-188</u>	52-54	8																			
	56-58	2																			
<u>194-200</u>	52-54	3																			
<b>Итого:</b>		<b>23</b>																			
29	Костюм женский М-121 (комплект: куртка + брюки) ткань «Сатори» куртка – белый ICE WHITE +брюки- морская волна А 1014,	Костюм состоит из куртки и брюк. Куртка полуприлегающего силуэта с супатной застёжкой на 5 кнопок. Воротник – стойка с застёжкой на кнопку. В размерах 48-66 предусмотрены нагрудные вытачки, в размерах 40-46 нагрудные вытачки отсутствуют. Перед куртки цельнокроёный с двумя нижними накладными карманами. Спинка куртки цельнокроёная, от плечевого шва спинки застрочены две вытачки. По линии талии имеется хлястик с застёжкой на кнопку. Длинные, втачные, одношовные рукава с манжетами на кнопках Брюки прямые, свободной формы. По поясу брюки стянуты эластичной тесьмой и полиэфирным шнуром. По поясу брюки стянуты эластичной тесьмой, Низ брюк прямой. Цельнокроёный пояс брюк обработан швом	<b>Костюм женский М-121 (Комплект: куртка + брюки),          ткань "Сатори"</b>																		
		<table border="1"> <thead> <tr> <th>цвет</th> <th>рост</th> <th>размер</th> <th>кол-во</th> </tr> </thead> <tbody> <tr> <td rowspan="5">куртка - белый ICE WHITE + брюки - голубой SKY 112</td> <td rowspan="2"><u>146-152</u></td> <td>56-58</td> <td>3</td> </tr> <tr> <td>40-42</td> <td>9</td> </tr> <tr> <td rowspan="3"><u>158-164</u></td> <td>44-46</td> <td>24</td> </tr> <tr> <td>48-50</td> <td>16</td> </tr> <tr> <td>52-54</td> <td>9</td> </tr> </tbody> </table>	цвет	рост	размер	кол-во	куртка - белый ICE WHITE + брюки - голубой SKY 112	<u>146-152</u>	56-58	3	40-42	9	<u>158-164</u>	44-46	24	48-50	16	52-54	9		
цвет	рост	размер	кол-во																		
куртка - белый ICE WHITE + брюки - голубой SKY 112	<u>146-152</u>	56-58	3																		
		40-42	9																		
	<u>158-164</u>	44-46	24																		
		48-50	16																		
		52-54	9																		

	<p>куртка – белый ICE WHITE + брюки голубой SKY 112 куртка+брюки – бордо Магооп-519</p>	<p>«в подгибку» с закрытым срезом с втачиванием эластичной тесьмы, расстроченной посередине на прямострочной машине. Низ брюк костюма обработан швом «в подгибку» с закрытым срезом шириной 1,5 см. <u>Ткани и фурнитура</u> Ткань Сатори, состав: 50% п/э, 50%-хлопок; Цвет ткани: куртка – белый ICE WHITE +брюки-морская волна А 1014, куртка – белый ICE WHITE + брюки голубой SKY 112 куртка+брюки – бордо Магооп-519, - кнопка сорочечная, d=11 мм; - тесьма эластичная, ширина 40 мм; - шнур полиэфирный, 100% полиэфир; - нитки № 45 ЛЛ, полиэстер 100%. Зарисовка внешнего вида костюма женского приведена на рисунке:</p>  <p>цвет куртка – белый ICE WHITE +брюки-морская волна А 1014 – 10 шт. куртка + брюки – бордо Магооп-519 – 40 шт. куртка – белый ICE WHITE + брюки - голубой SKY 112 – 96 шт.</p>	<table border="1"> <tr> <td></td> <td></td> <td>56-58</td> <td>8</td> </tr> <tr> <td></td> <td></td> <td>64-66</td> <td>2</td> </tr> <tr> <td></td> <td rowspan="4">170-176</td> <td>40-42</td> <td>6</td> </tr> <tr> <td></td> <td>44-46</td> <td>4</td> </tr> <tr> <td></td> <td>48-50</td> <td>11</td> </tr> <tr> <td></td> <td>64-66</td> <td>2</td> </tr> <tr> <td></td> <td>182-188</td> <td>48-50</td> <td>2</td> </tr> <tr> <td rowspan="3">куртка - белый ICE WHITE + брюки - морская волна А 1014</td> <td>158-164</td> <td>44-46</td> <td>2</td> </tr> <tr> <td rowspan="3">170-176</td> <td>64-66</td> <td>2</td> </tr> <tr> <td>44-46</td> <td>2</td> </tr> <tr> <td>48-50</td> <td>2</td> </tr> <tr> <td></td> <td></td> <td>52-54</td> <td>2</td> </tr> <tr> <td rowspan="9">куртка+брюки - бордо Магооп- 519</td> <td>146-152</td> <td>48-50</td> <td>2</td> </tr> <tr> <td rowspan="3">158-164</td> <td>40-42</td> <td>6</td> </tr> <tr> <td>44-46</td> <td>8</td> </tr> <tr> <td>48-50</td> <td>8</td> </tr> <tr> <td></td> <td></td> <td>52-54</td> <td>6</td> </tr> <tr> <td rowspan="4">170-176</td> <td>48-50</td> <td>4</td> </tr> <tr> <td>52-54</td> <td>2</td> </tr> <tr> <td>56-58</td> <td>2</td> </tr> <tr> <td>60-62</td> <td>2</td> </tr> <tr> <td colspan="3" style="text-align: right;"><b>Итого:</b></td> <td><b>146</b></td> </tr> </table>			56-58	8			64-66	2		170-176	40-42	6		44-46	4		48-50	11		64-66	2		182-188	48-50	2	куртка - белый ICE WHITE + брюки - морская волна А 1014	158-164	44-46	2	170-176	64-66	2	44-46	2	48-50	2			52-54	2	куртка+брюки - бордо Магооп- 519	146-152	48-50	2	158-164	40-42	6	44-46	8	48-50	8			52-54	6	170-176	48-50	4	52-54	2	56-58	2	60-62	2	<b>Итого:</b>			<b>146</b>
		56-58	8																																																																				
		64-66	2																																																																				
	170-176	40-42	6																																																																				
		44-46	4																																																																				
		48-50	11																																																																				
		64-66	2																																																																				
	182-188	48-50	2																																																																				
куртка - белый ICE WHITE + брюки - морская волна А 1014	158-164	44-46	2																																																																				
	170-176	64-66	2																																																																				
		44-46	2																																																																				
48-50		2																																																																					
		52-54	2																																																																				
куртка+брюки - бордо Магооп- 519	146-152	48-50	2																																																																				
	158-164	40-42	6																																																																				
		44-46	8																																																																				
		48-50	8																																																																				
			52-54	6																																																																			
	170-176	48-50	4																																																																				
		52-54	2																																																																				
		56-58	2																																																																				
		60-62	2																																																																				
<b>Итого:</b>			<b>146</b>																																																																				
30	<p>Костюм женский М-121 (комплект: куртка + брюки).  ткань сорочечная цвет ткани: № 8 серо-голубой № 11 светло-голубой № 3 салатовый</p>	<p>Костюм состоит из куртки и брюк. Куртка полуприлегающего силуэта с супатной застёжкой на 5 кнопок. Воротник – стойка с застёжкой на кнопку. В размерах 48-66 предусмотрены нагрудные вытачки, в размерах 40-46 нагрудные вытачки отсутствуют. Перед куртки цельнокроёный с двумя нижними накладными карманами. Спинка куртки цельнокроёная, от плечевого шва спинки застрочены две вытачки. По линии талии имеется хлястик с застёжкой на кнопку. Длинные, втачные, одношовные рукава с манжетами на кнопках Брюки прямые, свободной формы. По поясу брюки стянуты эластичной тесьмой и полиэфирным шнуром. По поясу брюки стянуты эластичной тесьмой, Низ брюк прямой. Цельнокроенный пояс брюк обработан швом «в подгибку» с закрытым срезом с втачиванием эластичной тесьмы, расстроченной посередине на прямострочной машине. Низ брюк костюма обработан швом «в подгибку» с закрытым срезом шириной 1,5 см. <u>Ткани и фурнитура</u> Сырьевой состав ткани сорочечной:</p>	<p><b>Костюм женский М-121 (Комплект: куртка + брюки), ткань сорочечная</b></p> <table border="1"> <thead> <tr> <th>цвет</th> <th>рост</th> <th>размер</th> <th>кол-во</th> </tr> </thead> <tbody> <tr> <td rowspan="9">№ 3 - салатовый</td> <td rowspan="3">146-152</td> <td>40-42</td> <td>4</td> </tr> <tr> <td>44-46</td> <td>1</td> </tr> <tr> <td>48-50</td> <td>1</td> </tr> <tr> <td rowspan="6">158-164</td> <td>44-46</td> <td>5</td> </tr> <tr> <td>48-50</td> <td>9</td> </tr> <tr> <td>52-54</td> <td>13</td> </tr> <tr> <td>56-58</td> <td>8</td> </tr> <tr> <td>60-62</td> <td>3</td> </tr> <tr> <td></td> <td></td> <td></td> <td></td> </tr> </tbody> </table>	цвет	рост	размер	кол-во	№ 3 - салатовый	146-152	40-42	4	44-46	1	48-50	1	158-164	44-46	5	48-50	9	52-54	13	56-58	8	60-62	3																																													
цвет	рост	размер	кол-во																																																																				
№ 3 - салатовый	146-152	40-42	4																																																																				
		44-46	1																																																																				
		48-50	1																																																																				
	158-164	44-46	5																																																																				
		48-50	9																																																																				
		52-54	13																																																																				
		56-58	8																																																																				
		60-62	3																																																																				

- хлопок 35%, полиэфир 65%.  
 Цвет ткани: № 8 серо-голубой, № 11 светло-голубой, № 3 салатный  
 - кнопка сорочечная, d=11 мм;  
 - тесьма эластичная, ширина 40 мм;  
 - шнур полиэфирный, 100% полиэфир;  
 - нитки № 45 ЛЛ, полиэстер 100%.  
 Зарисовка внешнего вида костюма женского приведена на рисунке:



**Цвет ткани:**  
**№ 8 серо-голубой – 111 шт.**  
**№ 11 светло-голубой – 30 шт.**  
**№ 3 салатный – 85 шт.**

	170-176	64-66	4	
		40-42	2	
		44-46	8	
		48-50	9	
		52-54	9	
		56-58	3	
		60-62	3	
		64-66	3	
№ 8 - серо-голубой	146-152	40-42	2	
		44-46	1	
		48-50	6	
	158-164	40-42	14	
		44-46	22	
		48-50	25	
		52-54	7	
		56-58	8	
	170-176	60-62	2	
		44-46	1	
		48-50	11	
		52-54	8	
	№ 11 - светло-голубой	146-152	56-58	4
			40-42	2
158-164		40-42	4	
		44-46	2	
		48-50	10	
170-176		44-46	6	
		52-54	2	
		56-58	2	
		60-62	2	
<b>Итого:</b>			<b>226</b>	

31 Костюм женский Б-175 комплект: (куртка + брюки).

**Описание**  
 Костюм состоит из куртки и брюк.  
 Куртка свободной формы длиной до линии бедер прямого силуэта с центральной бортовой застёжкой на кнопки и двумя нижними накладными внутренними карманами. Воротник – стойка, выполненный из полиэфирного

**Костюм женский Б-175 (Комплект: куртка + брюки), ткань сорочечная**



ткань сорочечная  
цвет ткани:  
№ 8 серо-голубой;  
№ 14 бордо  
№ 15 сиреневый

трикотажного полотна, обеспечивает плотное прилегание в области шеи. Длинные втачные рукава с манжетой из полиэфирного трикотажного полотна обеспечивают плотный обхват запястья. Для контроля сроков службы по количеству циклов обработки на внешней стороне левого рукава куртки настроена нашивка с надписью «Одежда технологическая для персонала чистых помещений», с таблицей циклов обработки и датой выпуска изделий. На нашивке имеется свободное место для нанесения потребителем знаков идентификации персонала. Спинка цельнокроёная. В женском варианте на спинке имеются защиты и нагрудные вытачки. Брюки прямые, свободной формы. По поясу брюки стянуты эластичной тесьмой и полиэфирным шнуром. По поясу брюки стянуты эластичной тесьмой, Низ брюк – манжета из полиэфирного трикотажного полотна. Для контроля сроков службы по количеству циклов обработки на правой передней половине брюк настроена нашивка с надписью «Одежда технологическая для персонала чистых помещений», с таблицей циклов обработки и датой выпуска изделий. На нашивке имеется свободное место для нанесения потребителем знаков идентификации персонала. При изготовлении костюма допускаются верхние надставки шаговых швов задних половинок брюк в долевом направлении по линии среднего шва шириной от 40 до 120 мм, длиной по шву притачивания от 80 до 300 мм.

Ткани и фурнитура

Сырьевой состав ткани сорочечной:

- хлопок 35%, полиэфир 65%.

Цвет ткани: № 8 серо-голубой, № 14 бордо, № 15 сиреневый

Фурнитура в составе:

- тесьма эластичная, ширина 4 см;
- нитки армированные, полиэстер, № 45/ЛЛ;
- кнопка сорочечная, d=11 мм.
- шнур полиэфирный, 100% полиэфир;

Фурнитура не является источником пыли и ворса, функционально устойчива в эксплуатации персоналом и к многократным циклам обработки одежды «стирка-стерилизация».

Маркировка

Каждый костюм из комплекта одежды технологической имеет втачной размерный ярлык и стикер, наклеенный на жёсткую картонную маркировку.

Упаковка

Каждый костюм упаковывается в пакет из полиэтиленовой пленки толщиной не более 0,06 мм. Партия костюмов в количестве до 25 шт. укладываются горизонтальными рядами в картонную коробку (потребительская упаковка) или пакет из плотного полиэтилена. Размеры коробки по длине, ширине и высоте – 576x382x335 мм. Открытые места верха коробки по всей длине заклеиваются скотчем. На коробках или мешках с продукцией имеется бумажный ярлык с указанием наименования заказчика и номера заказа.

Зарисовка внешнего вида костюма женского:

цвет	рост	размер	кол-во
№ 8 - серо-голубой	170-176	48-50	6
		56-58	1
№ 14 - бордо	170-176	158-164	4
		44-46	6
		48-50	6
		182-188	2
№ 15 - сиреневый	158-164	40-42	4
		44-46	6
		48-50	2
		56-58	2
	170-176	40-42	2
		44-46	2
		60-62	2
		64-66	2

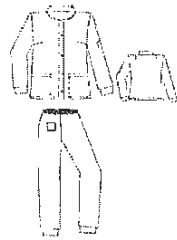
**Итого: 47**

цвет ткани:

№ 8 серо-голубой – 7 шт.

№ 14 бордо – 18 шт.

№ 15 сиреневый – 22 шт.



32 Костюм женский М-203 комплект: (куртка + брюки)

ткань сорочечная  
цвет ткани: № 8 серо-голубой

**Описание**  
Костюм состоит из куртки и брюк.  
Куртка прямого силуэта с центральной бортовой застёжкой на 5 пуговиц и боковыми разрезами. Полочки с отрезными кокетками, двумя нижними накладными и двумя нагрудными накладными карманами. Вырез горловины - круглый с отделочным элементом. Рукава длиной 3/4, прямые, втачные, одношовные, по низу которых имеется отделочный элемент. Спинка с отрезной кокеткой. Сзади на линии талии - хлястик скреплен на пуговицу.  
Брюки прямые, свободной формы. По поясу брюки стянуты эластичной тесьмой и полиэфирным шнуром. Соединительные швы костюма обрабатываются стачным швом на пятиниточной стачивающе - обмёточной машине. Соединительные швы костюмов обрабатываются стачным швом на пятиниточной стачивающе - обмёточной машине. Отделочный элемент выреза горловины и рукавов, борт, низ куртки, боковые разрезы и кокетка переда отстрачиваются одной строчкой на 0,1 - 0,2 см. Низ брюк обработан швом в подгибку с закрытым срезом шириной 1,5 см.

**Ткани и фурнитура**

Сырьевой состав ткани сорочечной для костюма женского:  
- хлопок 35%, полиэфир 65%. Цвет ткани № 8 серо-голубой.  
Фурнитура в составе:  
- нитки армированные, № 45ЛЛ;  
- пуговицы полиэфирные, двухпрокольные, d=18 мм;  
- тесьма эластичная, ширина 40 мм;  
- шнур полиэфирный, 100% полиэфир;

**Маркировка**

Каждый костюм имеет втачной размерный ярлык и стикер, наклеенный на жёсткую картонную маркировку.

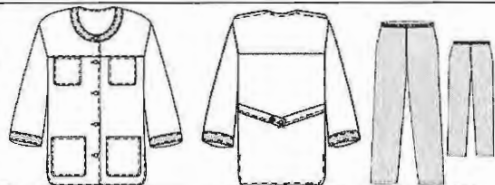
**Упаковка**

Каждый костюм упаковывается в пакет из полиэтиленовой пленки толщиной не более 0,06 мм.

Зарисовка внешнего вида костюма женского:

**Костюм женский М-203 (Комплект: куртка + брюки), ткань сорочечная**

цвет	рост	размер	кол-во
№ 8 - серо-голубой	158-164	44-46	4
		48-50	14
		52-54	16
	170-176	52-54	4
<b>Итого:</b>			<b>44</b>



33 Костюм женский М-203 комплект: (куртка + брюки) ткань САТОРИ куртка + брюки - морская волна А 1014

Описание

Костюм состоит из куртки и брюк. Куртка прямого силуэта с центральной бортовой застёжкой на 5 пуговиц и боковыми разрезами. Полочки с отрезными кокетками, двумя нижними накладными и двумя нагрудными накладными карманами. Вырез горловины - круглый с отделочным элементом. Рукава длиной 3/4, прямые, втачные, одношовные, по низу которых имеется отделочный элемент. Спинка с отрезной кокеткой. Сзади на линии талии - хлястик скреплен на пуговицу. Брюки прямые, свободной формы. По поясу брюки стянуты эластичной тесьмой и полиэфирным шнуром. Соединительные швы костюма обрабатываются стачным швом на пятиниточной стачивающе - обметочной машине. Соединительные швы костюмов обрабатываются стачным швом на пятиниточной стачивающе - обметочной машине. Отделочный элемент выреза горловины и рукавов, борт, низ куртки, боковые разрезы и кокетка переда отстрачиваются одной строчкой на 0,1 - 0,2 см. Низ брюк обработан швом в подгибку с закрытым срезом шириной 1,5 см.

Ткани и фурнитура

Ткань Сатори, состав: 50% п/э, 50%-хлопок;  
Цвет ткани: куртка + брюки - морская волна А 1014

Фурнитура в составе:

- нитки армированные, № 45ЛЛ;
- пуговицы полиэфирные, двухпрокольные, d=18 мм;
- тесьма эластичная, ширина 40 мм;
- шнур полиэфирный, 100% полиэфир;

Маркировка

Каждый костюм имеет втачной размерный ярлык и стикер, наклеенный на жёсткую картонную маркировку.

Упаковка

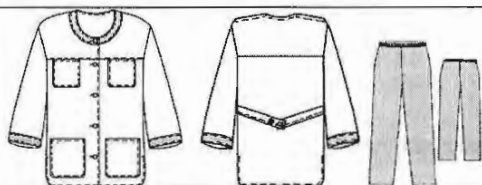
Каждый костюм упаковывается в пакет из полиэтиленовой пленки толщиной не более 0,06 мм.

Зарисовка внешнего вида костюма женского:

**Костюм женский М-203 (Комплект: куртка + брюки), ткань "Сатори"**

цвет	рост	размер	кол-во
куртка+брюки - морская волна А 1014	146-152	40-42	2
		48-50	2
		52-54	2
	158-164	44-46	2
		48-50	2
		52-54	4
170-176	44-46	2	

**Итого: 16**



34 Костюм мужской М-160 (комплект: куртка + брюки).

ткань сорочечная, цвет ткани:

№ 8 серо-голубой;

Описание

Костюм состоит из куртки и брюк. Куртка прямого силуэта с боковыми разрезами. Полочка цельнокроеная с V-образным вырезом, двумя нижними накладными карманами и одним нагрудным накладным карманом, который имеет клапан с застёжкой на кнопку. На нагрудном кармане имеется отстроченное отделение под ручку. Рукава втачные, одношовные, короткие, низ рукава обработан цельнокроеной манжетой. Спинка разрезная с двойной кокеткой, по центру нижней части спинки вшита вешалка. Брюки прямые, свободной формы. По поясу брюки стянуты эластичной тесьмой и полиэфирным шнуром. Низ брюк прямой. Низ куртки обработан швом «в подгибку» с закрытым срезом, шириной 1,5 см; боковые разрезы отстрачиваются на 0,5 см. При изготовлении костюма допускаются верхние надставки шаговых швов задних половинок брюк в долевом направлении по линии среднего шва шириной от 40 до 120 мм, длиной по шву притачивания от 80 до 300 мм.

Ткани и фурнитура

Сырьевой состав ткани сорочечной:

- хлопок 35%, полиэфир 65%.

Цвет ткани № 8 – серо-голубой

Фурнитура в составе:

- тесьма эластичная, ширина 40 мм;
- нитки армированные, № 45ЛЛ;
- кнопка сорочечная, d=11 мм;
- шнур полиэфирный, 100% полиэфир;

Маркировка

Каждый костюм имеет втачной размерный ярлык и стикер, наклеенный на жёсткую картонную маркировку.

Упаковка

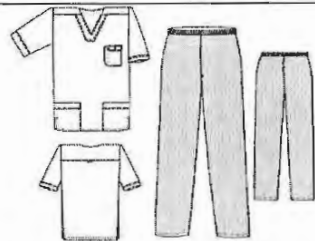
Каждый костюм упаковывается в пакет из полиэтиленовой пленки толщиной не более 0,06 мм.

Зарисовка внешнего вида костюма мужского:

**Костюм мужской М-160 (Комплект: куртка + брюки), ткань сорочечная**

цвет	рост	размер	кол-во
№ 8 - серо-голубой	158-164	48-50	2
	170-176	48-50	2

**Итого: 4**



35 Костюм мужской М-84, (Комплект: куртка + брюки), ткань "Сатори" куртка - белый ICE WHITE, брюки - зелёный JADE 175

Костюм состоит из куртки и брюк. Куртка прямого силуэта с центральной бортовой застёжкой на 4 пуговицы. Полочки с вертикальными рельефами, двумя нижними втачными карманами и одним нагрудным накладным карманом. Воротник – отложной с лацканами. Рукава длинные, прямые, втачные, одношовные. Спинка с двумя рельефными швами. На спинке с изнаночной стороны имеется вешалка. Брюки прямые, свободной формы. По поясу брюки стянуты эластичной тесьмой и полиэфирным шнуром. Соединительные швы костюма обрабатываются стачным швом на пятиниточной стачивающе – обмёточной машине. Накладные карманы настрачиваются одной строчкой.

**Ткани и фурнитура**

Ткань «Сатори», состав: 50% п/э, 50%-хлопок;

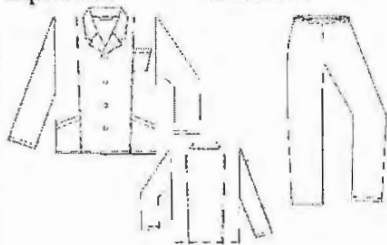
Фурнитура в составе:

- тесьма эластичная, ширина 40 мм;
- нитки армированные, полиэстер, № 45/ЛЛ;
- пуговицы полиэфирные, двухпрокольные, d=18 мм;
- шнур полиэфирный, 100% полиэфир;

цвет куртка-белый

брюки -PASTEL BLUE 136 серо-голубой

Зарисовка внешнего вида костюма мужского:



**Костюм мужской М-84, (Комплект: куртка + брюки), ткань "Сатори"**

цвет	рост	размер	кол-во
<u>куртка - белый ICE WHITE,</u>	<u>170-176</u>	48-50	2
<u>брюки - зелёный JADE 175</u>	<u>182-188</u>	48-50	4
		52-54	4

**Итого: 10**

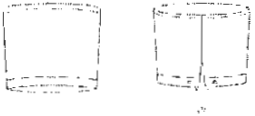
36 Колпак Б-214  
Ткань - сорочечная № 8 серо-голубой № 0 белый

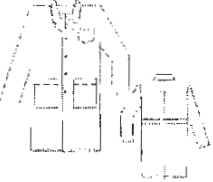
**Описание внешнего вида**

Колпак – головной убор цилиндрической формы. Для достижения прилегания к голове изделие фиксируется на затылочной части за счёт завязок. расположены на затылочной части изделия. Конструкция колпака разработана с учетом особенностей женского и мужского объема головы и предусматривает возможность изготовления изделий следующих размеров: 55-62.

**Колпак Б-214**

ткань	цвет	пол	кол-во
<u>сорочечная</u>	<u>№ 0 - белый</u>	ж	24
		м	22

	№ 1 зеленый № 11 светло-голубой № 14 бордо	<p>Все соединительные швы окантованы.</p> <p><u>Ткани и фурнитура</u>          Ткань -сорочечная цвет № 8 –серо-голубой;          ткань «Электра» - цвет голубой</p> <p><u>Фурнитура:</u>          - бейка, 100% полиэфир;          - нитки № 45 ЛЛ, полиэстер 100%;          - полиамидное полотно, полиамид 100%, цвет – белый.</p> <p><u>Маркировка и упаковка</u>          Партия колпаков (до 10 штук) упаковывается в герметичный пакет из полиэтиленовой пленки толщиной не более 0,06 мм. и имеет маркировку в виде стикера, наклеенного на пакет.</p> <p><u>Ткань -сорочечная цвет:</u>  <u>№ 8 серо-голубой – 374 шт.</u>  <u>№ 0 белый – 46 шт.</u>  <u>№ 1 зеленый – 4 шт.</u>  <u>№ 11 светло-голубой – 106 шт.</u>  <u>№ 14 бордо – 18 шт.</u></p>	<table border="1"> <tr> <td>№ 1 - зелёный</td> <td>м</td> <td>4</td> </tr> <tr> <td rowspan="2">№ 8 - серо-голубой</td> <td>ж</td> <td>236</td> </tr> <tr> <td>м</td> <td>138</td> </tr> <tr> <td rowspan="2">№ 11 - светло-голубой</td> <td>ж</td> <td>100</td> </tr> <tr> <td>м</td> <td>6</td> </tr> <tr> <td>№ 14 - бордо</td> <td>ж</td> <td>18</td> </tr> <tr> <td colspan="2"><b>Итого:</b></td> <td><b>548</b></td> </tr> </table>	№ 1 - зелёный	м	4	№ 8 - серо-голубой	ж	236	м	138	№ 11 - светло-голубой	ж	100	м	6	№ 14 - бордо	ж	18	<b>Итого:</b>		<b>548</b>		
№ 1 - зелёный	м	4																						
№ 8 - серо-голубой	ж	236																						
	м	138																						
№ 11 - светло-голубой	ж	100																						
	м	6																						
№ 14 - бордо	ж	18																						
<b>Итого:</b>		<b>548</b>																						
37	Колпак М-71 ткань сорочечная цвет: - № 5 синий - № 14 бордо	<p>Колпак – головной убор цилиндрической формы. Для достижения прилегания к голове изделие фиксируется на затылочной части за счёт завязок. расположены на затылочной части изделия</p> 	<table border="1"> <tr> <th colspan="4"><b>Колпак М-71</b></th> </tr> <tr> <th>ткань</th> <th>цвет</th> <th>пол</th> <th>кол-во</th> </tr> <tr> <td rowspan="2">сорочечная</td> <td>№ 5 - синий</td> <td>м</td> <td>26</td> </tr> <tr> <td>№ 14 - бордо</td> <td>ж</td> <td>96</td> </tr> <tr> <td colspan="3"><b>Итого:</b></td> <td><b>122</b></td> </tr> </table>	<b>Колпак М-71</b>				ткань	цвет	пол	кол-во	сорочечная	№ 5 - синий	м	26	№ 14 - бордо	ж	96	<b>Итого:</b>			<b>122</b>		
<b>Колпак М-71</b>																								
ткань	цвет	пол	кол-во																					
сорочечная	№ 5 - синий	м	26																					
	№ 14 - бордо	ж	96																					
<b>Итого:</b>			<b>122</b>																					
38	Косынка-бандана Б-352 Ткань сорочечная цвет № 8 серо-голубой № 14 бордо	<p>Косынка-бандана — головной убор в виде платка, позволяющий полностью закрыть лобную и затылочную части головы. Все соединительные швы окантованы. В шов вишит знак ЕРА. Модельные особенности призваны способствовать выполнению требований к промышленной чистоте.</p> <p>Ткань -сорочечная цвет          № 8 –серо-голубой – 17 шт.          № 14 бордо – 10 шт.</p>	<table border="1"> <tr> <th colspan="4"><b>Бандана Б-352</b></th> </tr> <tr> <th>ткань</th> <th>цвет</th> <th>пол</th> <th>кол-во</th> </tr> <tr> <td rowspan="3">сорочечная</td> <td rowspan="2">№ 8 - серо-голубой</td> <td>ж</td> <td>11</td> </tr> <tr> <td>м</td> <td>6</td> </tr> <tr> <td>№ 14 - бордо</td> <td>м</td> <td>10</td> </tr> <tr> <td colspan="3"><b>Итого:</b></td> <td><b>27</b></td> </tr> </table>	<b>Бандана Б-352</b>				ткань	цвет	пол	кол-во	сорочечная	№ 8 - серо-голубой	ж	11	м	6	№ 14 - бордо	м	10	<b>Итого:</b>			<b>27</b>
<b>Бандана Б-352</b>																								
ткань	цвет	пол	кол-во																					
сорочечная	№ 8 - серо-голубой	ж	11																					
		м	6																					
	№ 14 - бордо	м	10																					
<b>Итого:</b>			<b>27</b>																					
39	Шапочка Б-313 Ткань сорочечная цвет № 8 серо-голубой	<p>Шапочка — головной убор, плотно облегающий голову в лобной части и полностью закрывающий шейно-затылочную часть головы. Специальная конструкция шапочки позволяет убрать волосы под неё и предотвратить их неконтролируемое появление благодаря наличию эластичной тесьмы по низу шапочки. Для достижения прилегания к голове шапочка фиксируется на</p>	<table border="1"> <tr> <th colspan="3"><b>Шапочка Б-313</b></th> </tr> <tr> <th>ткань</th> <th>цвет</th> <th>кол-во</th> </tr> <tr> <td>сорочечная</td> <td>№ 8 - серо-голубой</td> <td>23</td> </tr> </table>	<b>Шапочка Б-313</b>			ткань	цвет	кол-во	сорочечная	№ 8 - серо-голубой	23												
<b>Шапочка Б-313</b>																								
ткань	цвет	кол-во																						
сорочечная	№ 8 - серо-голубой	23																						

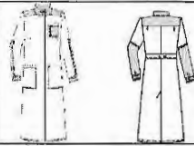
	№ 14 бордо № 11 - светло-голубой № 15 - сиреневый -серый	затылочной части шнуром и фиксатором. В шов вшит знак ЕРА. Все соединительные швы окантованы. Модельные особенности призваны способствовать выполнению требований к промышленной чистоте. На внутренней стороне пелеринны настроена нашивка с надписью «Одежда технологическая для персонала чистых помещений», с таблицей циклов обработки и датой выпуска изделия. На нашивке имеется свободное место для нанесения потребителем знаков идентификации персонала. Ткань -сорочечная цвет № 8 серо-голубой – 23 шт № 14 бордо – 12 шт. №11 - светло-голубой – 35 шт. №15 - сиреневый – 10 шт -серый – 4 шт.	<table border="1"> <tr> <td colspan="2"></td> <td colspan="2">№ 11 - светло-голубой</td> <td>35</td> </tr> <tr> <td colspan="2"></td> <td colspan="2">№ 14 - бордо</td> <td>12</td> </tr> <tr> <td colspan="2"></td> <td colspan="2">№ 15 - сиреневый</td> <td>10</td> </tr> <tr> <td colspan="2"></td> <td colspan="2">серый</td> <td>4</td> </tr> <tr> <td colspan="2"></td> <td colspan="2"><b>Итого:</b></td> <td><b>84</b></td> </tr> </table>						№ 11 - светло-голубой		35			№ 14 - бордо		12			№ 15 - сиреневый		10			серый		4			<b>Итого:</b>		<b>84</b>									
		№ 11 - светло-голубой		35																																				
		№ 14 - бордо		12																																				
		№ 15 - сиреневый		10																																				
		серый		4																																				
		<b>Итого:</b>		<b>84</b>																																				
40	Халат мужской М-105  ткань сорочечная цвет ткани: белый, черный	<p><u>Описание внешнего вида</u>          Халат прямого силуэта с центральной бортовой застёжкой на пуговицы. Воротник – отложной с лацканами. С изнаночной стороны под воротник вшита вешалка. Полочки – с кокетками, двумя нижними накладными карманами и одним нагрудным накладным карманом. Спинка – со средним швом, внизу которого расположена шлица, и кокеткой с двумя защипами. Сзади на линии талии имеется хлястик скреплен на пуговицу. Рукава длинные, прямые, втачные, одношовные.</p> <p><u>Ткани и фурнитура</u>          Сырьевой состав ткани сорочечной: хлопок - 35%, полиэфир - 65%.          Цвет ткани – белый, черный          Фурнитура:          - пуговицы полиэфирные, двухпрокольные, d=18 мм;          - нитки № 45 ЛЛ, полиэстер 100%.</p> <p><u>Маркировка и упаковка</u>          Каждый халат имеет маркировку в виде стикера, наклеенного на полиэтиленовый пакет. В шве втачивания воротника с изнаночной стороны имеется этикетка с текстом, нанесённым типографической краской, содержащим в себе: логотип, название и адрес организации, размерный и ростовой ряды, табельные номера швеи и контролёров службы контроля качества.</p> <p>Каждый халат упаковывается в пакет из полиэтиленовой пленки толщиной не более 0,06 мм. Партия халатов в количестве до 30 шт. укладывается горизонтальными рядами в картонную коробку (потребительская упаковка).</p>  <p><b>Количество белых – 56 шт.; черных -1 шт.</b></p>	<table border="1"> <thead> <tr> <th colspan="4">Халат мужской М-105 ткань сорочечная</th> </tr> <tr> <th>цвет</th> <th>рост</th> <th>размер</th> <th>кол-во</th> </tr> </thead> <tbody> <tr> <td rowspan="6">белый</td> <td rowspan="2">170-176</td> <td>48-50</td> <td>13</td> </tr> <tr> <td>52-54</td> <td>9</td> </tr> <tr> <td rowspan="3">182-188</td> <td>48-50</td> <td>4</td> </tr> <tr> <td>52-54</td> <td>25</td> </tr> <tr> <td>60-62</td> <td>1</td> </tr> <tr> <td rowspan="2">194-200</td> <td>52-54</td> <td>1</td> </tr> <tr> <td>56-58</td> <td>3</td> </tr> <tr> <td>чёрный</td> <td>170-176</td> <td>52-54</td> <td>1</td> </tr> <tr> <td colspan="3"><b>Итого:</b></td> <td><b>57</b></td> </tr> </tbody> </table>				Халат мужской М-105 ткань сорочечная				цвет	рост	размер	кол-во	белый	170-176	48-50	13	52-54	9	182-188	48-50	4	52-54	25	60-62	1	194-200	52-54	1	56-58	3	чёрный	170-176	52-54	1	<b>Итого:</b>			<b>57</b>
Халат мужской М-105 ткань сорочечная																																								
цвет	рост	размер	кол-во																																					
белый	170-176	48-50	13																																					
		52-54	9																																					
	182-188	48-50	4																																					
		52-54	25																																					
		60-62	1																																					
	194-200	52-54	1																																					
56-58		3																																						
чёрный	170-176	52-54	1																																					
<b>Итого:</b>			<b>57</b>																																					

41	<p>Халат женский М-116</p> <p>ткань сорочечная, цвет ткани – белый № 0; отделочный элемент – голубой № 8.</p>	<p>Халат женский полуприлегающего силуэта с центральной бортовой застёжкой на 6 пуговиц. Полочки с вертикальными рельефами, двумя нижними притачными карманами, на которых расположен отделочный элемент. Воротник – отложной с отделочными элементами по краю. Рукава длинные, прямые, втачные, одношовные. Спинка со средним швом и боковыми разрезами. Сзади на линии талии – хлястик скреплен на пуговицу. На спинке с изнаночной стороны имеется вешалка.</p> <p>Классификация, виды и требования к стежкам, строчкам и швам, применяемым при изготовлении халатов, соответствуют требованиям стандарта ГОСТ 12807-88 «Изделия швейные. Классификация стежков, строчек и швов». Соединительные швы халатов обрабатываются стачным швом на пятиниточной стачивающе – обметочной машине. Рельефные швы переда, воротник и борта отстрачиваются одной строчкой на 0,1 – 0,2см. Низ халата обработан швом в подгибку с закрытым срезом шириной 1,5см.</p> <p><u>Ткани и фурнитура</u></p> <p>Сырьевой состав ткани сорочечной для халата женского:</p> <ul style="list-style-type: none"> <li>- хлопок 35%, полиэфир 65%.</li> </ul> <p>Цвет ткани – белый № 0; отделочный элемент – голубой № 8.</p> <p>Фурнитура в составе:</p> <ul style="list-style-type: none"> <li>- нитки армированные, № 45ЛЛ;</li> <li>- пуговицы, двухпрокольные, d=18мм.</li> </ul> <p>Каждый халат упаковывается в пакет из полиэтиленовой пленки толщиной не более 0,06мм. Партия халатов в количестве до 50шт. укладываются горизонтальными рядами в картонную коробку (потребительская упаковка) или пакет из плотного полиэтилена.</p> <p>Зарисовка внешнего вида халата женского</p>	<p><b>Халат женский М-116 ткань сорочечная, цвет ткани – белый № 0; отделочный элемент – голубой № 8</b></p>		
			<b>рост</b>	<b>размер</b>	<b>кол-во</b>
			<u>146-152</u>	42	2
				44	4
				46	3
				48	10
				50	2
				52	2
				54	2
				66	1
			<u>158-164</u>	42	16
				44	18
				46	38
				48	36
				50	38
				52	34
				54	17
				56	8
				58	4
				60	1
				62	7
				66	2
			<u>170-176</u>	42	6
				44	7
	46	15			
	48	19			
	50	21			
	52	17			
	54	10			
	56	8			
	60	8			
	62	2			





				64	12																									
				66	1																									
			182-188	54	1																									
			<b>Итого:</b>		<b>372</b>																									
42	Халат женский Б-241  ткань сорочечная цвет ткани белый отделка – серого цвета	<p><u>О н и с а н и е</u> Халат прямого силуэта с супатной застёжкой на 6 кнопок и воротником – стойкой с застёжкой на кнопку. Спереди находятся два нижних накладных кармана и два нагрудных накладных кармана на левой полочке, состоящий из двух небольших карманов. Рукава длинные, прямые, втачные, одношовные, с отрезной манжетой с регулировкой на кнопку. С целью увеличения износостойкости халата на рукавах имеются налокотники. Спинка со средним швом, в низу которого расположена шлица, и кокеткой, из-под которой выходят небольшие складки. Сзади на линии талии – хлястик с застёжкой на 2 кнопки. По линии груди спереди заложены нагрудные вытачки. На спинке с изнаночной стороны имеется вешалка. С целью уменьшения собственного пыле- и ворсоотделения халата все соединительные швы выполняются на пятиниточной стачивающее – обмёточной машине стачным швом с последующей окантовкой швов бейкой из полиэфирной ткани. Низ халата обработан швом «в подгибку» с закрытым срезом шириной 1,5 см. Низ рукавов заканчивается отрезной манжетой. Налокотники, нагрудный и нижние карманы отстрачиваются дополнительной строчкой.</p> <p><u>Т к а н и и ф у р н и т у р а</u> Сырьевой состав ткани для халата женского: - хлопок 35%, полиэфир 65%. Цвет основной ткани – белый; цвет отделочных элементов (налокотники, манжеты, кокетки переда и спинки, воротник-стойка, маленький нагрудный карман) – серый. Фурнитура в составе: - бейка полиэфирная; - нитки армированные № 45ЛЛ; - кнопка сорочечная, d=11 мм.</p> <p>Фурнитура не является источником пыли и ворса, функционально устойчива в эксплуатации персоналом и к многократным циклам обработки одежды «стирка-стерилизация».</p> <p><u>М а р к и р о в к а</u> Каждый халат женский из комплекта одежды технологической имеет маркировку в виде стикера, наклеенного на герметичный полиэтиленовый пакет.</p> <p><u>У п а к о в к а</u> Каждый халат упаковывается в пакет из полиэтиленовой пленки толщиной не более 0,06 мм, запаянный на упаковочной машине. На лицевой стороне пакета закрепляется самоклеющаяся бумажная маркировка - стикер. Зарисовка внешнего вида халата женского приведена на рисунке:</p>	<p><b>Халат женский Б-241 ткань сорочечная цвет ткани - белый, отделка – серого цвета</b></p> <table border="1"> <thead> <tr> <th>рост</th> <th>размер</th> <th>кол-во</th> </tr> </thead> <tbody> <tr> <td>146-152</td> <td>48-50</td> <td>1</td> </tr> <tr> <td rowspan="3">158-164</td> <td>40-42</td> <td>2</td> </tr> <tr> <td>48-50</td> <td>2</td> </tr> <tr> <td>56-58</td> <td>3</td> </tr> <tr> <td rowspan="4">170-176</td> <td>48-50</td> <td>2</td> </tr> <tr> <td>52-54</td> <td>2</td> </tr> <tr> <td>60-62</td> <td>2</td> </tr> <tr> <td>64-66</td> <td>1</td> </tr> <tr> <td colspan="2" style="text-align: right;"><b>Итого:</b></td> <td><b>15</b></td> </tr> </tbody> </table>			рост	размер	кол-во	146-152	48-50	1	158-164	40-42	2	48-50	2	56-58	3	170-176	48-50	2	52-54	2	60-62	2	64-66	1	<b>Итого:</b>		<b>15</b>
рост	размер	кол-во																												
146-152	48-50	1																												
158-164	40-42	2																												
	48-50	2																												
	56-58	3																												
170-176	48-50	2																												
	52-54	2																												
	60-62	2																												
	64-66	1																												
<b>Итого:</b>		<b>15</b>																												



43 Халат женский М-102

ткань сорочечная:  
цвет ткани  
- белый  
- черный

Описание

Халат женский полуприлегающего силуэта с центральной бортовой застёжкой на 5 пуговиц. Полочки с отрезными кокетками и защипами, двумя нижними накладными карманами. Воротник – отложной с лацканами. Рукава длинные, прямые, втачные, одношовные. Спинка с отрезной кокеткой. На спинке с изнаночной стороны имеется вешалка. Соединительные швы халата обрабатываются стачным швом на пятиниточной стачивающе – обмёточной машине. Воротник, борта и кокетка спинки отстрачиваются одной строчкой на 0,1 – 0,2 см. Низ халата и рукава обработан швом в подгибку с закрытым срезом шириной 1,5 см.

Ткани и фурнитура

Сырьевой состав ткани сорочечной для халата женского:

- хлопок 35%, полиэфир 65%.

Цвет ткани – белый, черный

Фурнитура в составе:

- нитки армированные, № 45ЛЛ;
- пуговицы, двухпрокольные, d=18 мм

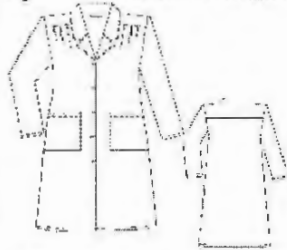
Маркировка

Каждый халат имеет втачной размерный ярлык и стикер, наклеенный на жёсткую картонную маркировку.

Упаковка

Каждый халат упаковывается в пакет из полиэтиленовой пленки толщиной не более 0,06 мм. Партия халатов в количестве до 50 шт. укладывается горизонтальными рядами в картонную коробку (потребительская упаковка) или пакет из плотного полиэтилена.

Зарисовка внешнего вида халата женского:



44 Халат женский М-46

ткань сорочечная,

Описание

Халат женский полуприлегающего силуэта с центральной бортовой застёжкой на 5 кнопок, с кокетками и рельефными швами по полочкам. Спереди находятся два нижних накладных кармана и один нагрудный накладной карман. Воротник – отложной с лацканами. Рукава длинные, втачные, одношовные, с манжетами, регулирующимися на кнопку. Спинка со

**Халат женский М-102  
ткань сорочечная**

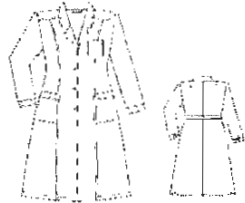
цвет	рост	размер	кол-во
белый	146-152	44	2
		46	4
		52	2
	158-164	42	4
		44	12
		46	4
		48	6
		52	6
		54	8
		56	4
		60	2
	170-176	44	4
		46	14
		48	7
		50	3
		52	2
		56	3
	182-188	56	2
56		2	
чёрный	158-164	58	2
	170-176	66	2

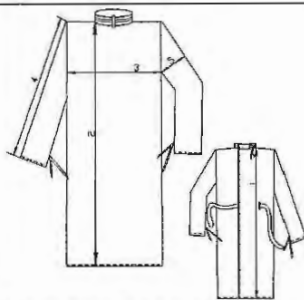
Итого: 95

Количество белых – 91 шт.; черных -4 шт.

**Халат женский М-46  
ткань сорочечная**

цвет	рост	размер	кол-во
№ 12 - бирюза	170-176	56	2

	<p>цвет ткани: № 12-бирюза</p>	<p>средним швом, внизу которого расположена шлица; от плечевого шва спинки застрочены две выгачки. Сзади на линии талии – хлястик с застёжкой на кнопку. На спинке с изнаночной стороны имеется вешалка. Соединительные швы халатов обрабатываются стачным швом на пятиниточной стачивающе – обмёточной машине. Накладные карманы настрачиваются одной строчкой</p> <p><u>Ткани и фурнитура</u> Сырьевой состав ткани сорочечной для халата женского: - хлопок 35%, полиэфир 65%. Цвет ткани – бирюза № 12 Фурнитура в составе: - нитки армированные, № 45 ЛЛ; - кнопка сорочечная, d=11 мм.</p> <p><u>Маркировка</u> Каждый халат имеет втачной размерный ярлык и стикер, наклеенный на жёсткую картонную маркировку.</p> <p><u>Упаковка</u> Каждый халат упаковывается в пакет из полиэтиленовой пленки толщиной не более 0,06 мм. Зарисовка внешнего вида халата женского приведена на рисунке:</p> 	<table border="1"> <tr> <td></td> <td></td> <td>60</td> <td>2</td> </tr> <tr> <td colspan="2" style="text-align: right;"><b>Итого:</b></td> <td></td> <td><b>4</b></td> </tr> </table>			60	2	<b>Итого:</b>			<b>4</b>																									
		60	2																																	
<b>Итого:</b>			<b>4</b>																																	
45	<p>Халат противочумный М-138</p> <p>ткань бязь. цвет ткани: белый</p>	<p>Халат прямого силуэта, с воротником-стойкой и поясом. Воротник-стойка фиксируется на шее с помощью завязок. Рукава втачные, прямые, одношовные, длинные, фиксируются на запястье с помощью завязок. Соединительные швы халатов обрабатываются стачным швом на пятиниточной стачивающе – обмёточной машине. Длинные пояса по талии для фиксации объема. Низ халата и низ рукава обработаны швом в подгибку с закрытым срезом шириной 1,5см. Длина халата – 150 см</p> <p><u>Ткани и фурнитура</u> Сырьевой состав ткани для халата: - хлопок 100% (бязь отбеленная ГОСТ плотность 142г/м2). Фурнитура в составе: - нитки армированные, № 45ЛЛ.</p> <p>Каждый халат имеет втачной размерный ярлык и стикер, наклеенный на жёсткую картонную маркировку. Каждый халат упаковывается в пакет из полиэтиленовой пленки толщиной не более 0,06мм. Партия халатов в количестве до 5 шт. укладываются горизонтальными рядами в картонную коробку (потребительская упаковка) или пакет из плотного полиэтилена.</p>	<table border="1"> <thead> <tr> <th colspan="5"><b>Халат противочумный М-138 ткань бязь</b></th> </tr> <tr> <th></th> <th><b>цвет</b></th> <th><b>рост</b></th> <th><b>размер</b></th> <th><b>кол-во</b></th> </tr> </thead> <tbody> <tr> <td rowspan="11"></td> <td rowspan="11"><u>белый</u></td> <td rowspan="3"><u>146-152</u></td> <td>44-46</td> <td>6</td> </tr> <tr> <td>48-50</td> <td>12</td> </tr> <tr> <td>52-54</td> <td>5</td> </tr> <tr> <td rowspan="5"><u>158-164</u></td> <td>40-42</td> <td>2</td> </tr> <tr> <td>44-46</td> <td>37</td> </tr> <tr> <td>48-50</td> <td>52</td> </tr> <tr> <td>52-54</td> <td>22</td> </tr> <tr> <td>56-58</td> <td>1</td> </tr> <tr> <td><u>170-176</u></td> <td>44-46</td> <td>11</td> </tr> </tbody> </table>	<b>Халат противочумный М-138 ткань бязь</b>						<b>цвет</b>	<b>рост</b>	<b>размер</b>	<b>кол-во</b>		<u>белый</u>	<u>146-152</u>	44-46	6	48-50	12	52-54	5	<u>158-164</u>	40-42	2	44-46	37	48-50	52	52-54	22	56-58	1	<u>170-176</u>	44-46	11
<b>Халат противочумный М-138 ткань бязь</b>																																				
	<b>цвет</b>	<b>рост</b>	<b>размер</b>	<b>кол-во</b>																																
	<u>белый</u>	<u>146-152</u>	44-46	6																																
			48-50	12																																
			52-54	5																																
		<u>158-164</u>	40-42	2																																
			44-46	37																																
			48-50	52																																
			52-54	22																																
			56-58	1																																
		<u>170-176</u>	44-46	11																																



Цвет ткани белый – 255 шт.

		48-50	47
		52-54	19
		60-62	6
	182-188	48-50	4
		52-54	11
		56-58	13
		60-62	4
	194-200	68-70	2

Итого: 255

46 Халат женский М-106  
ткань сорочечная: цвет ткани-белый отделка – (атласный кант) белый

**Описание**  
Халат женский полуприлегающего силуэта с центральной бортовой застёжкой на 5 пуговиц. Полочки с вертикальными рельефами, двумя нижними фигурными притачными и одним нагрудным накладным карманом. Вырез горловины – V-образный. Рукава длиной  $\frac{3}{4}$ , прямые, втачные, одношовные, с манжетами, фиксирующимися на пуговицу. Спинка с вертикальными рельефами. Сзади на линии талии – хлястик с фиксацией на пуговицу. Отделочный элемент (узкий атласный кант) расположен по вырезу горловины, рельефным швам переда (от горловины до линии входа в нижние карманы), манжетам рукавов. Соединительные швы халатов обрабатываются стачным швом на пятиниточной стачивающе – обметочной машине. Рельефные швы переда и спины, отделочный элемент выреза горловины, борта, отделочный элемент на манжетах и входы в нижние карманы отстрачиваются одной строчкой на 0,1 – 0,2 см. Низ халата обработан швом в подгибку с закрытым срезом шириной 1,5 см.

**Ткани и фурнитура**  
Сырьевой состав ткани сорочечной для халата женского:  
- хлопок 35%, полиэфир 65%. Цвет ткани – белый; отделочный элемент (атласный кант) – белый.

Фурнитура в составе:  
- нитки армированные, № 45ЛЛ;  
- пуговицы, двухпрокольные, d=18 мм.

**Маркировка**  
Каждый халат имеет втачной размерный ярлык и стикер, наклеенный на жёсткую картонную маркировку.


**Упаковка**  
Каждый халат упаковывается в пакет из полиэтиленовой пленки толщиной не более 0,06 мм.


Зарисовка внешнего вида халата женского:



Халат женский М-106 ткань сорочечная цвет ткани - белый, отделка – (атласный кант) белый		
рост	размер	кол-во
146-152	50	1
	42	1
158-164	44	3
	44	3
170-176	46	3
	48	1
	64	1

Итого: 13

47	Халат мужской М-143  ткань сорочечная: цвет ткани белый	<p><u>Описание</u> Халат мужской прямого силуэта с центральной бортовой застёжкой на 4 кнопки и боковыми разрезами, которые фиксируются кнопками, расположенными на патах. Спереди находятся два нижних накладных кармана и один нагрудный накладной карман. Воротник – отложной с лацканами. Рукава длинные, прямые, втачные, одношовные. Спинка со средним швом и двойной кокеткой, внизу которой имеются зашпы. Сзади на линии талии – хлястик с застёжкой на кнопку. На спинке с изнаночной стороны имеется вешалка. Соединительные швы халатов обрабатываются стачным швом на пятиниточной стачивающе – обмёточной машине. Накладные карманы настрачиваются одной строчкой. Швы воротника и борта отстрачиваются одной строчкой на 0,1 – 0,2 см. Низ халата обработан швом в подгибку с закрытым срезом шириной 1,5 см; боковые разрезы обработаны швом в подгибку с закрытым срезом шириной 0,5 см.</p> <p><u>Ткани и фурнитура</u> Сырьевой состав ткани сорочечной: - хлопок 35%, полиэфир 65%. Цвет ткани – белый Фурнитура в составе: - нитки армированные № 45ЛЛ; - кнопка сорочечная, никель, диаметр 11 мм.</p> <p><u>Маркировка и упаковка</u> Каждый халат мужской модели М-143 имеет втачной размерный ярлык и стикер, наклеенный на жёсткую картонную маркировку. Каждый халат упаковывается в пакет из полиэтиленовой пленки толщиной не более 0,06 мм. Зарисовка внешнего вида халата мужского:</p> 	<p align="center"><b>Халат мужской М-143</b> ткань сорочечная цвет ткани - белый</p> <table border="1"> <thead> <tr> <th>рост</th> <th>размер</th> <th>кол-во</th> </tr> </thead> <tbody> <tr> <td rowspan="2"><u>158-164</u></td> <td>48-50</td> <td>6</td> </tr> <tr> <td>52-54</td> <td>1</td> </tr> <tr> <td rowspan="6"><u>170-176</u></td> <td>44-46</td> <td>3</td> </tr> <tr> <td>48-50</td> <td>25</td> </tr> <tr> <td>52-54</td> <td>18</td> </tr> <tr> <td>56-58</td> <td>5</td> </tr> <tr> <td>60-62</td> <td>4</td> </tr> <tr> <td>64-66</td> <td>1</td> </tr> <tr> <td rowspan="4"><u>182-188</u></td> <td>48-50</td> <td>19</td> </tr> <tr> <td>52-54</td> <td>39</td> </tr> <tr> <td>56-58</td> <td>19</td> </tr> <tr> <td>60-62</td> <td>6</td> </tr> <tr> <td rowspan="3"><u>194-200</u></td> <td>64-66</td> <td>2</td> </tr> <tr> <td>52-54</td> <td>3</td> </tr> <tr> <td>56-58</td> <td>2</td> </tr> <tr> <td colspan="2"></td> <td>68-70</td> <td>2</td> </tr> <tr> <td colspan="2"></td> <td align="right"><b>Итого:</b></td> <td align="right"><b>155</b></td> </tr> </tbody> </table>			рост	размер	кол-во	<u>158-164</u>	48-50	6	52-54	1	<u>170-176</u>	44-46	3	48-50	25	52-54	18	56-58	5	60-62	4	64-66	1	<u>182-188</u>	48-50	19	52-54	39	56-58	19	60-62	6	<u>194-200</u>	64-66	2	52-54	3	56-58	2			68-70	2			<b>Итого:</b>	<b>155</b>
			рост	размер	кол-во																																													
<u>158-164</u>	48-50	6																																																
	52-54	1																																																
<u>170-176</u>	44-46	3																																																
	48-50	25																																																
	52-54	18																																																
	56-58	5																																																
	60-62	4																																																
	64-66	1																																																
<u>182-188</u>	48-50	19																																																
	52-54	39																																																
	56-58	19																																																
	60-62	6																																																
<u>194-200</u>	64-66	2																																																
	52-54	3																																																
	56-58	2																																																
		68-70	2																																															
		<b>Итого:</b>	<b>155</b>																																															
48	Халат М-121 ткань сорочечная цвет белый	<p>Халат полуприлегающего силуэта с супатной застёжкой на кнопки и воротником – стойкой с застёжкой на кнопку. Перед халата цельнокроёный с двумя нижними накладными карманами. Рукава длинные, втачные, одношовные с манжетами на кнопку. По линии талии расположен хлястик с застёжкой на кнопку. На полочке по линии груди с 48 по 66 размер расположены вытачки, с 40 по 46 размер вытачек по груди нет. Спинка цельнокроеная, по спинке от плечевого шва вниз расположены вытачки.</p> <p>Ткань: «Сорочечная», состав: 35%п/э, 65% хлопок. Цвет белый; Фурнитура в составе: - нитки армированные № 45ЛЛ; - кнопка сорочечная, d=11 мм.</p> <p>Каждый халат имеет втачной размерный ярлык и стикер, наклеенный на жёсткую картонную маркировку. Каждый халат упаковывается в пакет из</p>	<p align="center"><b>Халат женский М-121</b> ткань сорочечная цвет - белый</p> <table border="1"> <thead> <tr> <th>рост</th> <th>размер</th> <th>кол-во</th> </tr> </thead> <tbody> <tr> <td rowspan="2"><u>146-152</u></td> <td>40-42</td> <td>2</td> </tr> <tr> <td>52-54</td> <td>2</td> </tr> <tr> <td rowspan="5"><u>158-164</u></td> <td>40-42</td> <td>6</td> </tr> <tr> <td>44-46</td> <td>17</td> </tr> <tr> <td>48-50</td> <td>13</td> </tr> <tr> <td>52-54</td> <td>6</td> </tr> <tr> <td>56-58</td> <td>6</td> </tr> </tbody> </table>			рост	размер	кол-во	<u>146-152</u>	40-42	2	52-54	2	<u>158-164</u>	40-42	6	44-46	17	48-50	13	52-54	6	56-58	6																										
рост	размер	кол-во																																																
<u>146-152</u>	40-42	2																																																
	52-54	2																																																
<u>158-164</u>	40-42	6																																																
	44-46	17																																																
	48-50	13																																																
	52-54	6																																																
	56-58	6																																																

<p>полиэтиленовой пленки толщиной не более 0,06 мм.</p>  <p>40-46 P-P</p> <p>48-66 P-P</p>		64-66	2
	170-176	40-42	4
		44-46	4
		48-50	3
		52-54	4
		56-58	2
	182-188	48-50	2
	<b>Итого:</b>		<b>73</b>

### Основные условия исполнения Договора:

1. Порядок оплаты: Оплата осуществляется по безналичному расчету за фактически поставленный Товар в течение не более 7 (семи) рабочих дней с даты приемки поставленного Товара и подписания Сторонами товарной накладной, транспортной накладной, а также после предоставления Поставщиком счета на оплату и счета-фактуры.

2. Место и срок поставки: 108819, г. Москва, поселение Московский, поселок Института полиомиелита, домовладение 8, корпус 1, ФГАНУ «ФНЦИРИП им. М.П. Чумакова РАН» (Институт полиомиелита). Поставка Товара осуществляется в течение \_\_\_\_\_ (\_\_\_\_\_) календарных дней со дня, следующего за днем заключения Договора. *Срок поставки Товара необходимо указать в коммерческом предложении.*

3. Условия поставки Товара и требования к результатам поставки:

3.1. Поставка Товара должна быть выполнена качественно и в срок, с соблюдением всех требований документации на поставляемый Товар, а также с соблюдением требований техники безопасности, санитарно-технических норм, технических регламентов и нормативных правовых актов (документов), предусмотренных законодательством Российской Федерации.

3.2. Товар поставляется в соответствии с товарной маркировкой завода-производителя и в заводской упаковке, на упаковке должна быть нанесена ясно читаемая маркировка с указанием номера серии (партии), позволяющая идентифицировать Товар, в комплекте с сопроводительной документацией на Товар: паспорт качества, сертификат соответствия, декларация о соответствии, санитарно-эпидемиологическое заключение, а также иные документы, предусмотренные законодательством Российской Федерации.

3.3. Упаковка должна предохранять Товар от порчи во время транспортировки, погрузки, разгрузки и хранения.

Особенности: Процедура закупки будет проводиться в соответствии с требованиями Федерального закона от 18 июля 2011 года № 223-ФЗ «О закупках товаров, работ, услуг отдельными видами юридических лиц» и Положения о закупке Федерального государственного автономного научного учреждения «Федеральный научный центр исследований и разработки иммунобиологических препаратов им. М.П. Чумакова РАН» (Институт полиомиелита), утвержденного наблюдательным советом 08.06.2021 г. Протоколом № 01 от 08.06.2021 г., с изменениями, утвержденными Протоколом № 2 от 03.08.2021 г., Протоколом № 8 от 27.05.2022 г., Протоколом № 10 от 16.09.2022 г. и требований Федерального закона от 18 июля 2011 г. № 223-ФЗ «О закупках товаров, работ, услуг отдельными видами юридических лиц».

Ответы должны быть поданы с « дз » августе 2023 г. по « дз » августе 2023 г. включительно по адресу: [umto@chumakovs.su](mailto:umto@chumakovs.su).

*Рекомендуем в теме письма указать номер запроса коммерческих предложений.*

*В коммерческом предложении обязательно должны быть реквизиты: номер и дата.*

*Проведение данной процедуры сбора информации не влечёт за собой возникновения каких-либо обязательств Заказчика.*

*При наличии технических ошибок и неточностей при описании Товара просим сообщить Заказчику.*

*Если основные условия исполнения Договора отличаются от предложенных – просим сообщить Заказчику в Коммерческом предложении.*

Первый заместитель генерального директора \_\_\_\_\_



А.Ю. Афонин